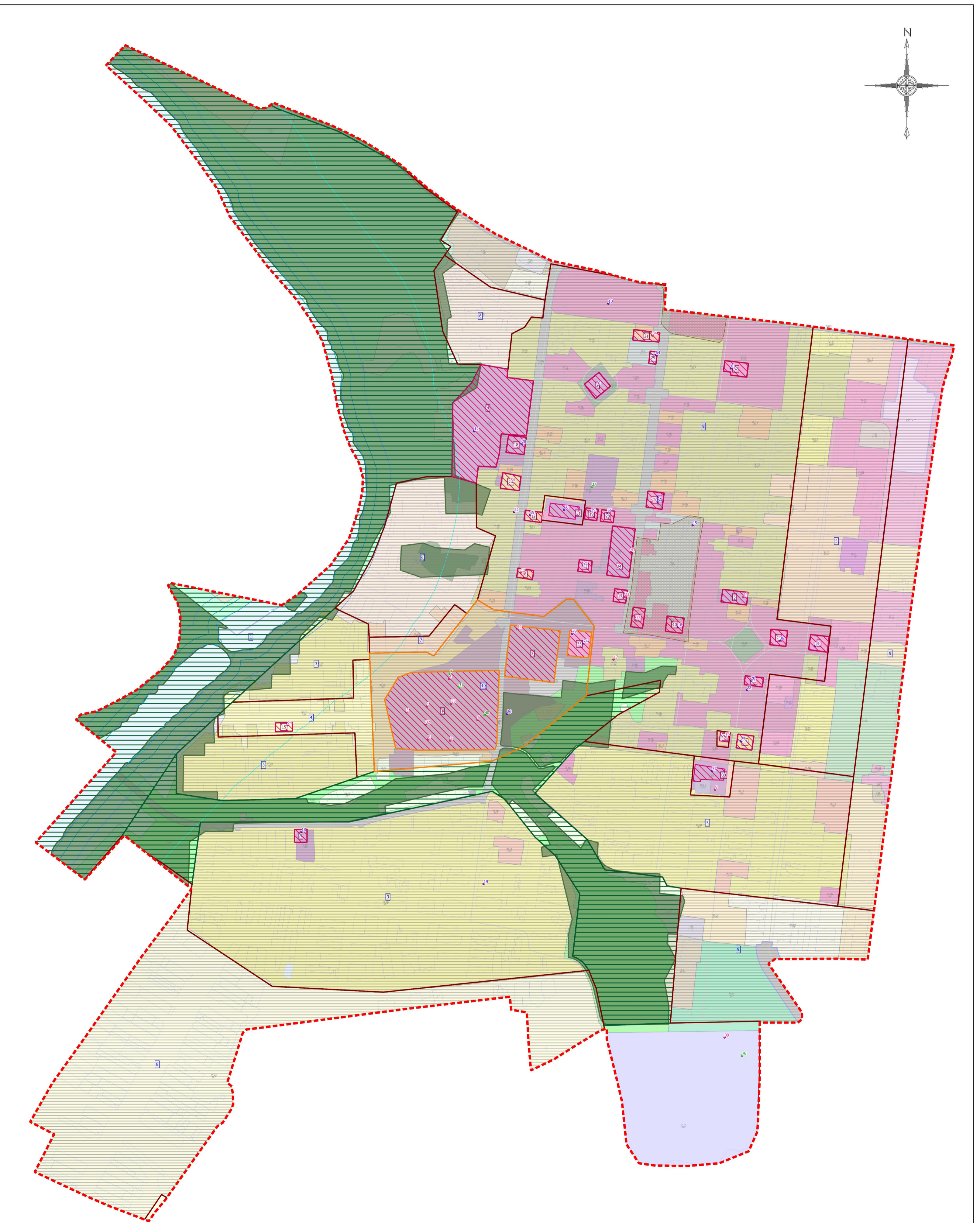


ФРАГМЕНТ КАРТЫ ГРАДОСТРОИТЕЛЬНОГО ЗОНИРОВАНИЯ С ОТОБРАЖЕНИЕМ ГРАНИЦ ЗОН С ОСОБИМИ УСЛОВИЯМИ ИСПОЛЬЗОВАНИЯ ТЕРРИТОРИЙ В ГРАНИЦАХ ТЕРРИТОРИИ ИСТОРИЧЕСКОГО ПОСЕЛЕНИЯ ФЕДЕРАЛЬНОГО ЗНАЧЕНИЯ ГОРОДА ЗАРАЙСКА МОСКОВСКОЙ ОБЛАСТИ (ПО СВЕДЕНИЯМ ИСОГД МО)



Масштаб 1:5000

1 Экспликация объектов культурного наследия

№№п/п	Наименование	Вид	Категория
1	Ансамбль Кремля, XVI в.	Памятник архитектуры	Федерального значения
2	Ансамбль Кремля, XVI в. Башни: Спасская, 1531 г.	Памятник архитектуры	Федерального значения
3	Ансамбль Кремля, XVI в. Богоявленские ворота, 1531 г.	Памятник архитектуры	Федерального значения
4	Ансамбль Кремля, XVI в. Никольские ворота, 1531 г.	Памятник архитектуры	Федерального значения
5	Ансамбль Кремля, XVI в. Никольский собор, 1681 г.	Памятник архитектуры	Федерального значения
6	Ансамбль Кремля, XVI в. Стены кремля	Памятник архитектуры	Федерального значения
7	Ансамбль Кремля: часовня Святиителя Николая, 1-я пол. XIX в. «Ансамбль Кремля, XVI в.»	Памятник архитектуры	Высший
8	Башня водонапорная, 1914 г.	Памятник архитектуры	Регионального значения
9	Братская могила защитников г. Зарайска от поляков в 1608 г.	Памятник истории (захоронение)	Федерального значения
10	Вост. дварды Героя Советского Союза В. Н. Леонова, ск. А. Е. Зеленский, арх. А. А. Усачев, бронза, гранит, 1950 г.	Памятник монументального искусства	Федерального значения
11	Гостиный двор, конец XVIII в., XIX в.	Памятник архитектуры	Федерального значения
12	Дача А. Редерс, нач. XX в., парк	Памятник архитектуры	Регионального значения
13	Дом, в котором в 1864 году родилась, и в 1927 г. умерла Голубина Анна Семеновна	Памятник истории	Федерального значения
14	Дом, в котором жил полт-революционер Манет Григорий Александрович, XVIII-XIX вв.	Памятник истории	Регионального значения
15	Дом жилой, вт. пол. XIX в.	памятник архитектуры	Регионального значения
16	Дом жилой, кон. XVIII-XIX вв.	памятник архитектуры	Федерального значения
17	Дом жилой, кон. XVIII в.	памятник архитектуры	Федерального значения
18	Дом жилой, нач. XIX в.	памятник архитектуры	Регионального значения
19	Дом жилой, перв. пол. XIX в.	памятник архитектуры	Регионального значения
20	Дом жилой, перв. пол. XIX в., вт. пол. XIX в.	памятник архитектуры	Регионального значения
21	Дом жилой, перв. четв. XIX в.	памятник архитектуры	Регионального значения
22	Дом жилой, сер. XIX в.	памятник архитектуры	Регионального значения
23	Дом Иванов, кон. XVIII-XIX вв.	памятник архитектуры	Федерального значения
24	Дом Панова, 1-я пол. XIX в.	памятник архитектуры	Федерального значения
25	Дом Лопатев, кон. XVIII - нач. XIX вв.	памятник архитектуры	Федерального значения
26	Дом питейный, XVIII в.	памятник архитектуры	Регионального значения
27	Дом священника, сер. XIX в.	памятник архитектуры	Регионального значения
28	Дом Титицина, перв. пол. XIX в.	памятник архитектуры	Регионального значения
29	Дом Ярцева, кон. XVIII в., XIX в.	памятник архитектуры	Регионального значения
30	Духоусоветская церковь, связанная с семьей Достоевских, и кладбище, где похоронен отец писателя	Памятник истории	Федерального значения
31	Жилой дом, кон. XIX - нач. XX вв.	памятник архитектуры	Высший
32	Зарайский Кремль: здание присутственных мест, конец XVIII в. «Ансамбль Кремля, XVI в.»	Памятник архитектуры	Федерального значения
33	Зарайский Кремль: церковь Иоанна Предтечи, 1821 г., начало XX в. «Ансамбль Кремля, XVI в.»	Памятник архитектуры	Федерального значения
34	Здание городского казначейства, 1-я пол. XIX в.	памятник архитектуры	Федерального значения
35	Здание городской управы, XIX в.	памятник архитектуры	Федерального значения
36	Здание Зарайского земства, 1910 г.	памятник архитектуры	Регионального значения
37	Здание Реального училища, 1875 г.	памятник архитектуры	Высший
38	Комплекс Преображенской церкви: церковно-приходская школа, нач. XX в.	Памятник истории (захоронение)	Федерального значения
39	Могила Голубиной Анны Семеновны (1864-1927)	Памятник архитектуры	Федерального значения
40	Отряд некрополя Никольского собора, кон. XIX в.	Памятник архитектуры	Высший
41	Отряд церковная, 1820-е годы	Памятник архитектуры	Федерального значения
42	Преображенская церковь, 2-я пол. XVIII в.	памятник архитектуры	Федерального значения
43	Усадьба XIX в.	памятник архитектуры	Федерального значения
44	Усадьба "Даровое", в которой прошли детские годы писателя Достоевского Федора Михайловича	Памятник истории	Федерального значения
45	Усадьба "Даровое", в которой прошли детские годы писателя Достоевского Федора Михайловича: жилище крестьянского дома по улице села (деревянное)	Памятник истории	Федерального значения
46	Усадьба "Даровое", в которой прошли детские годы писателя Достоевского Федора Михайловича: пруссабская роша	Памятник истории	Федерального значения
47	Усадьба "Даровое", в которой прошли детские годы писателя Достоевского Федора Михайловича: пруды	Памятник истории	Федерального значения
48	Усадьба "Даровое", в котором прошли детские годы писателя Достоевского Федора Михайловича: старое кладбище	Памятник истории	Федерального значения
49	Усадьба "Даровое", в котором прошли детские годы писателя Достоевского Федора Михайловича: флигель	Памятник истории	Федерального значения
50	Усадьба «Ильинско»	памятник архитектуры	Регионального значения
51	Усадьба «Ильинско»: Жилой дом, нач. XX в.	памятник архитектуры	Высший
52	Усадьба «Ильинско»: парк, кон. XVIII - перв. пол. XIX в.	памятник архитектуры	Регионального значения
53	Усадьба «Ильинско»: церковь Спаса Нерукотворного Образа, 1786 г.	памятник архитектуры	Регионального значения
54	Усадьба, нач. XIX в.	памятник архитектуры	Федерального значения
55	Усадьба Перле, кон. XIX - нач. XX вв.	памятник архитектуры	Высший
56	Флигель жилой, нач. XIX в.	памятник архитектуры	Регионального значения
57	Церковь Благовещения, 1777 г.	памятник архитектуры	Регионального значения
58	Церковь Благовещения Пресвятой Богородицы, 1907 г.	памятник архитектуры	Регионального значения
59	Церковь иконы Божией Матери «Одигитрия», 1875 г.	памятник архитектуры	Регионального значения
60	Церковь Ильинская, 1835 г.	памятник архитектуры	Регионального значения
61	Церковь Казанской иконы Божией Матери, нач. XX в.	памятник архитектуры	Регионального значения
62	Церковь Николая Чудотворца, 1856-1865 гг.	памятник архитектуры	Регионального значения
63	Церковь Николая Чудотворца, 1904 г.	памятник архитектуры	Регионального значения
64	Церковь Николая Чудотворца, нач. XX в.	памятник архитектуры	Регионального значения
65	Церковь Покрова Пресвятой Богородицы, 1858-1860 гг.	памятник архитектуры	Регионального значения
66	Церковь Покрова Пресвятой Богородицы, 1899 г.	памятник архитектуры	Регионального значения
67	Церковь Преображения Господня, 1898 г.	памятник архитектуры	Регионального значения
68	Церковь Преображения Господня, 1709 г.	памятник архитектуры	Регионального значения
69	Церковь Рождества Пресвятой Богородицы, 1772 г.	памятник архитектуры	Регионального значения
70	Церковь Рождества Пресвятой Богородицы, 1849 г.	памятник архитектуры	Регионального значения
71	Церковь Рождества Пресвятой Богородицы, 1864-1876 гг.	памятник архитектуры	Регионального значения
72	Церковь Рождества Христова, 1890 г., перв. пол. XIX в.	памятник архитектуры	Регионального значения
73	Церковь Смоленской иконы Божией Матери, 1824-1839 гг.	памятник архитектуры	Регионального значения
74	Церковь Троицкая, 1786 г.	памятник архитектуры	Регионального значения
75	Церковь Троицы Живоначальной, 1907 г.	памятник архитектуры	Регионального значения
76	Церковь Успения Пресвятой Богородицы, 1755 г.	памятник архитектуры	Регионального значения
77	Церковь Успения Пресвятой Богородицы, 1876-1884 гг.	памятник архитектуры	Регионального значения
78	Часовня, 1803 г.	памятник архитектуры	Высший
79	Часовня, рубеж XIX-XX вв.	памятник архитектуры	Регионального значения

1 Экспликация территорий объектов культурного наследия

№№п/п	Наименование
1	«Ансамбль Кремля, XVI в.», городской округ Зарайск
2	«Башня водонапорная», 1914 г., город Зарайск, улица Красноармейская
3	«Гостиный двор, конец XVIII в., XIX в.»
4	«Дача А. Редерс, нач. XX в., парк», город Зарайск
5	«Дом, в котором в 1864 году родилась, и в 1927 г. умерла Голубина Анна Семеновна
6	«Дом, в котором жил полт-революционер Г.А. Манет, перв. пол. XIX в., 1891-1895 гг.»
7	«Дом жилой, кон. XVIII - XIX вв.», г. Зарайск, ул. Дзержинского, дом 64
8	«Дом жилой, кон. XVIII в.»
9	«Дом жилой, нач. XIX в.», город Зарайск, улица 25-летия Победы, дом 21
10	«Дом жилой, нач. XIX в.», город Зарайск, улица Советская, дом 17/56
11	«Дом жилой, перв. пол. XIX в., вт. пол. XIX в.»
12	«Дом жилой, перв. пол. XIX в.», ГО Зарайск, улица Первомайская, дом 33
13	«Дом жилой, перв. четв. XIX в.», город Зарайск, улица Красноармейская, дом 45
14	«Дом Иванов, кон. XVIII - XIX вв.»
15	«Дом Панова, 1-я пол. XIX в.», г. Зарайск, ул. Николая, дом 10/25
16	«Дом Лопатев, кон. XVIII нач. XIX вв.», г. Зарайск, ул. Карла Маркса, дом 33/19
17	«Дом священника, сер. XIX в.», г. Зарайск, улица Дзержинского, дом 65
18	«Дом Титицина, перв. пол. XIX в.»
19	«Дом Ярцева, кон. XVIII в., XIX в.», город Зарайск, улица Красноармейская, дом 35/8
20	Духоусоветская церковь, связанная с семьей Достоевских, и кладбище, где похоронен отец писателя, в деревне Моногарово
21	«Здание городского казначейства, 1-я пол. XIX в.», г. Зарайск
22	«Здание городской управы, XIX в.», г. Зарайск
23	«Здание Зарайского земства, 1910 г.», город Зарайск, улица Советская, дом 23
24	«Усадьба XIX в.», в г. Зарайск, ул. Карла Маркса, дом 36, дом 38
25	Усадьба «Даровое», в которой прошли детские годы писателя Достоевского Федора Михайловича
26	«Усадьба, нач. XIX в.», город Зарайск, улица Первомайская, дом 26/5
27	Усадьба «Сеницы», XVIII-XIX вв. I.
28	«Флигель жилой, нач. XIX в.»
29	«Церковь Троицкая Чудотворца, нач. XX в.», город Зарайск, улица Карла Маркса, дом 4
30	Церковь Благовещения, 1777 г.
31	Церковь Ильинская, 1835 г.
32	«Церковь Казанской иконы Божией Матери, нач. XX в.», город Зарайск, улица Мерещкова, дом 3
33	Церковь Николая Чудотворца, 1904 г.
34	Церковь Рождества Пресвятой Богородицы, 1772
35	«Церковь Троицкая, 1786 г.», город Зарайск, площадь Революции, строение 2

1 Экспликация Особо охраняемых природных территорий (ООПТ)

№№п/п	Наименование
1	Государственный природный заказник областного значения "Долина р. Униды"
2	Государственный природный заказник областного значения "Остепленные склоны и балочные леса по правому берегу долины р. Осетры"
3	Памятник природы областного значения "Пядь Малера в д. Сеницы-2"
4	Памятник природы областного значения "Широколиственный лес в долине р. Осетр"
5	Памятник природы областного значения "Широколиственный лес на левом берегу р. Осетр"

1 Экспликация зон охраны объектов культурного наследия

№№п/п	Наименование охраняемого объекта	Вид зоны (наименование) по документу	Индекс	Орган власти	Номер утверждающего документа	Дата утверждающего документа
1	«Ансамбль Кремля, XVI в.», городской округ Зарайск	Зона охраняемого природного ландшафта	Кр.Л	Правительство Московской области	1150/46	28.12.2017
2	«Ансамбль Кремля, XVI в.», городской округ Зарайск	Зона регулирования застройки и хозяйственной деятельности	ЗРЗ.Кр.1	Правительство Московской области	1150/46	28.12.2017
3	«Ансамбль Кремля, XVI в.», городской округ Зарайск	Зона регулирования застройки и хозяйственной деятельности	ЗРЗ.Кр.2	Правительство Московской области	1150/46	28.12.2017
4	«Ансамбль Кремля, XVI в.», городской округ Зарайск	Зона регулирования застройки и хозяйственной деятельности	ЗРЗ.Кр.2а	Правительство Московской области	1150/46	28.12.2017
5	«Ансамбль Кремля, XVI в.», городской округ Зарайск	Зона регулирования застройки и хозяйственной деятельности	ЗРЗ.Кр.3	Правительство Московской области	1150/46	28.12.2017
6	«Ансамбль Кремля, XVI в.», городской округ Зарайск	Зона регулирования застройки и хозяйственной деятельности	ЗРЗ.Кр.4	Правительство Московской области	1150/46	28.12.2017
7	«Ансамбль Кремля, XVI в.», городской округ Зарайск	Зона регулирования застройки и хозяйственной деятельности	ЗРЗ.Кр.4а	Правительство Московской области	1150/46	28.12.2017
8	«Ансамбль Кремля, XVI в.», городской округ Зарайск	Зона регулирования застройки и хозяйственной деятельности	ЗРЗ.Кр.5	Правительство Московской области	1150/46	28.12.2017
9	«Ансамбль Кремля, XVI в.», городской округ Зарайск	Зона регулирования застройки и хозяйственной деятельности	ЗРЗ.Кр.6	Правительство Московской области	1150/46	28.12.2017
10	«Ансамбль Кремля, XVI в.», городской округ Зарайск	Охранная зона	ЗРЗ.Кр.6	Правительство Московской области	1150/46	28.12.2017

Границы

- Городского округа
- Населённых пунктов
- Земельных участков (по данным ЕГРН)
- Территориальных зон
- Объекты транспортной инфраструктуры
 - Автомобильные дороги
 - Железнодорожные пути

Территории

- Земли, покрытые поверхностными водами
- Леса
 - Территории пересечения земель лесного фонда (по сведениям государственного лесного реестра) с границами земельных участков, сведения о местоположении которых содержатся в Едином государственном реестре недвижимости (далее – «территория пересечения»). В отношении земельного участка, полностью или частично расположенного в границах «территории пересечения», применяются градостроительные регламенты соответствующей территориальной зоны в случаях:
 - наличия судебного акта, вступившего в законную силу, в отношении земельного участка, подтверждающего законность возникновения прав на такой земельный участок;
 - отсутствия в границах земельного участка территорий лесничеств (по данным Единого государственного реестра недвижимости);
 - наличия распоряжения Правительства Московской области об утверждении предложенной относительно местоположения границ населенного пункта образумки из лесного поселка;
 - наличия Акта об изменении документированной информации государственного лесного реестра, утвержденного Комитетом лесного хозяйства Московской области, или предоставления Комитетом лесного хозяйства Московской области информации, что земельный участок не пересекает границы государственного лесного фонда.
 - Территории, в отношении которых получены письма Роспотребнадзора с заключением о невыпадении суммарного химического и физического воздействия на среду обитания человека за границей земельного участка (контура объекта)

Территориальные зоны

- КРТ - Зона осуществления деятельности по комплексному развитию территории
- Ж-1 - Зона многоквартирной жилой застройки
- Ж-1Б - Зона многоквартирной жилой застройки (тип Б)
- Ж-1В - Зона многоквартирной жилой застройки (тип В)
- Ж-1Д - Зона многоквартирной жилой застройки (тип Д)
- Ж-1И - Зона многоквартирной жилой застройки (тип И)
- Ж-2 - Зона застройки индивидуальными и блокированными жилыми домами
- Ж-2А - Зона застройки индивидуальными и блокированными жилыми домами (тип А)
- Ж-2Б - Зона застройки индивидуальными и блокированными жилыми домами (тип Б)
- Ж-2В - Зона застройки индивидуальными и блокированными жилыми домами (тип В)
- Ж-2Г - Зона застройки индивидуальными и блокированными жилыми домами (тип Г)
- Ж-2Д - Зона застройки индивидуальными и блокированными жилыми домами (тип Д)
- Ж-2Е - Зона застройки индивидуальными и блокированными жилыми домами (тип Е)
- Ж-2Ж - Зона застройки индивидуальными и блокированными жилыми домами (тип Ж)
- Ж-2З - Зона застройки индивидуальными и блокированными жилыми домами (тип З)
- Ж-2И - Зона застройки индивидуальными и блокированными жилыми домами (тип И)
- Ж-2К - Зона застройки индивидуальными и блокированными жилыми домами (тип К)
- Ж-2Л - Зона застройки индивидуальными и блокированными жилыми домами (тип Л)
- О-1 - Многофункциональная общественно-деловая зона
- О-1А - Многофункциональная общественно-деловая зона (тип А)
- О-1Б - Многофункциональная общественно-деловая зона (тип Б)
- О-1В - Многофункциональная общественно-деловая зона (тип В)
- О-1Д - Многофункциональная общественно-деловая зона (тип Д)
- О-1З - Многофункциональная общественно-деловая зона (тип З)
- О-1И - Многофункциональная общественно-деловая зона (тип И)
- О-1К - Многофункциональная общественно-деловая зона (тип К)
- О-1.1 - Многофункциональная общественно-деловая зона
- О-2 - Зона специализированной общественной застройки
- О-2.1 - Зона специализированной общественной застройки
- О-2Б - Зона специализированной общественной застройки (тип Б)
- О-2Д - Зона специализированной общественной застройки (тип Д)
- О-2И - Зона специализированной общественной застройки (тип И)
- ИК - Зона историко-культурной деятельности
- К - Коммунальная зона
 - К(НП) - Коммунальная зона (в границах населенного пункта)
 - К-3 - Коммунальная зона (тип 3)
 - К-И - Коммунальная зона (тип И)
 - К-К - Коммунальная зона (тип К)
- П - Производственная зона
 - П(НП) - Производственная зона (в границах населенного пункта)
 - П-Б - Производственная зона (тип Б)
- П-Д - Производственная зона (тип Д)
- П-И - Производственная зона (тип И)
- П-Л - Производственная зона (тип Л)
- Т - Зона транспортной инфраструктуры
- Т(НП) - Зона транспортной инфраструктуры (в границах населенного пункта)
- Т-А - Зона транспортной инфраструктуры (тип А)
- Т-И - Зона транспортной инфраструктуры (тип И)
- Р-1 - Зона парков
- Р-1И - Зона парков (тип И)
- Р-2 - Природно-рекреационная зона
- Р-2Б - Природно-рекреационная зона (тип Б)
- Р-2Е - Природно-рекреационная зона (тип Е)
- Р-2З - Природно-рекреационная зона (тип З)
- Р-2И - Природно-рекреационная зона (тип И)
- Р-2К - Природно-рекреационная зона (тип К)
- Р-2Л - Природно-рекреационная зона (тип Л)
- Р-4(НП) - Зона объектов физической культуры и массового спорта (в границах населенного пункта)
- Р-4И - Зона объектов физической культуры и массового спорта (тип И)
- Р-5 - Зона объектов отдыха и туризма
- Р-5(НП) - Зона объектов отдыха и туризма (в границах населенного пункта)
- Р-5И - Зона объектов отдыха и туризма (тип И)
- Р-5Л - Зона объектов отдыха и туризма (тип Л)
- СП-1 - Зона мест погребения
- СП-1Л - Зона мест погребения (тип Л)
- СП-2 - Зона объектов обращения с отходами
- СП-3 - Зона иного специального назначения
- СХ-1 - Зона сельскохозяйственных угодий
- СХ-2 - Зона, предназначенная для ведения садоводства
- СХ-3 - Зона сельскохозяйственного производства
- СХ-3А - Зона сельскохозяйственного производства

Особо охраняемые природные территории

- Особо охраняемая природная территория
- Зоны с особыми условиями использования территорий
 - Зона охраняемого природного ландшафта (в соответствии с Постановлением Правительства Московской области от 28.12.2017 №1150/46)
 - Зона регулирования застройки и хозяйственной деятельности
 - Охранная зона
 - Защитная зона объекта культурного наследия
 - Водоохранная зона
 - Прибрежная защитная полоса
 - Санитарно-защитная зона предприятий, сооружений и иных объектов
 - Граница ЗСО подземных источников питьевого водоснабжения (1 пояс)
 - Граница ЗСО подземных источников питьевого водоснабжения (2 пояс)
 - Граница ЗСО подземных источников питьевого водоснабжения (3 пояс)

Иные территории и зоны с особыми режимами использования территорий

- Граница территории исторического поселения
- Природный ландшафт (в соответствии с Приказом Министерства культуры Российской Федерации от 29.09.2015 №2475)
- Территория объекта культурного наследия
- Неутвержденная территория объекта культурного наследия
- Береговая полоса

Объекты культурного наследия

- Объекты культурного наследия федерального значения
- Объекты культурного наследия регионального значения
- Объекты культурного наследия (выявленные)

Подписи территориальных зон

- О-1 - Виды территориальных зон
- 3 - Предельное количество надземных этажей
- (-) - Предельная высота (в метрах)