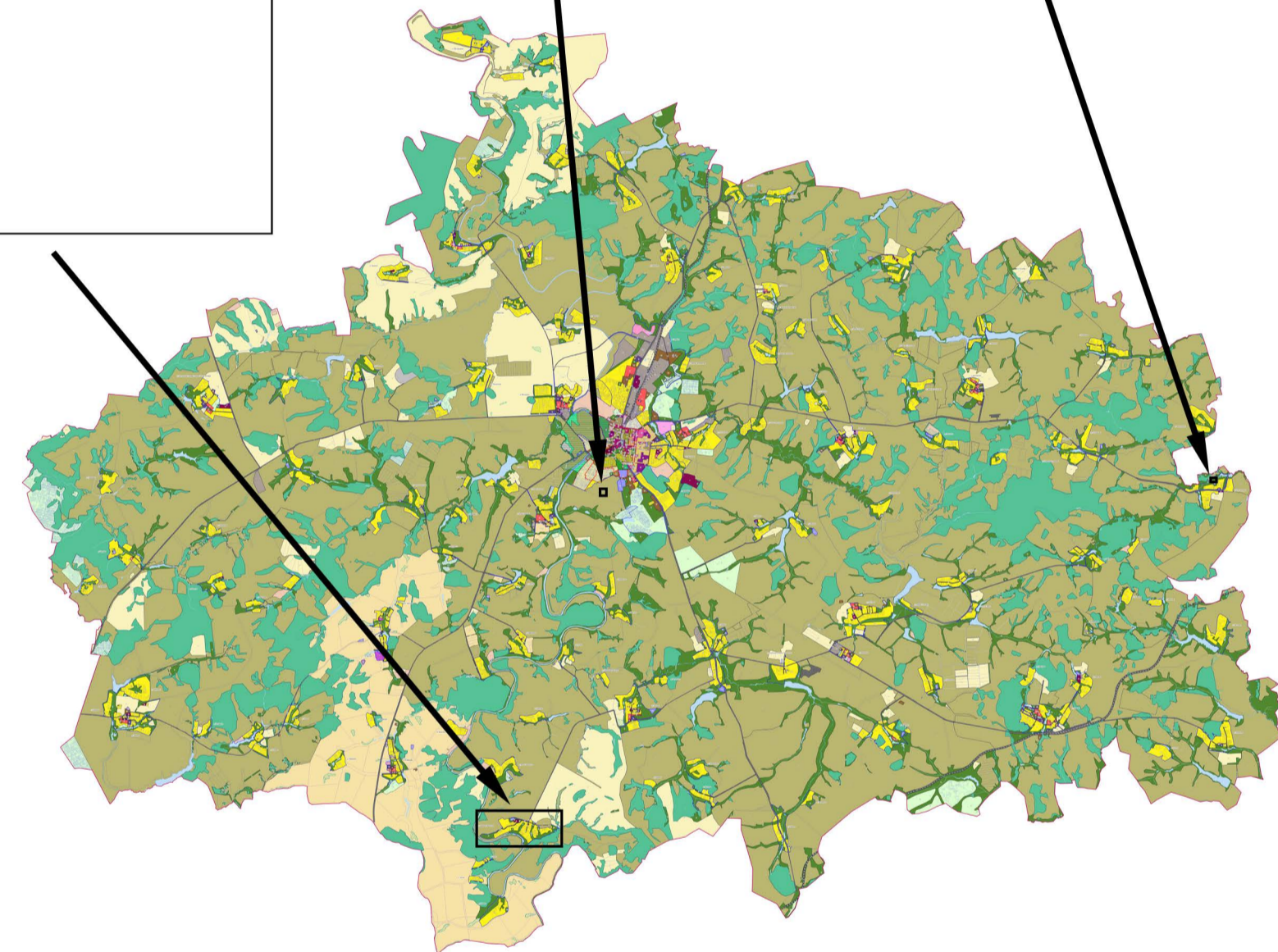
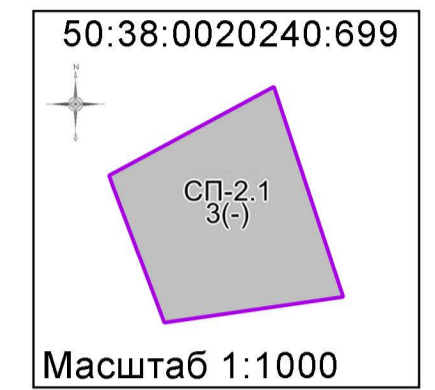
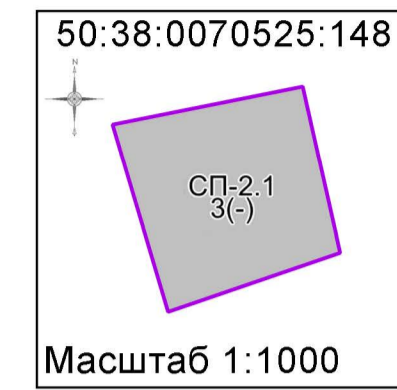


ВНЕСЕНИЕ ИЗМЕНЕНИЙ В ПРАВИЛА ЗЕМЛЕПОЛЬЗОВАНИЯ И ЗАСТРОЙКИ ТЕРРИТОРИИ (ЧАСТИ ТЕРРИТОРИИ) ГОРОДСКОГО ОКРУГА ЗАРАЙСК МОСКОВСКОЙ ОБЛАСТИ В ЧАСТИ ЗЕМЕЛЬНЫХ УЧАСТКОВ 50:38:0020240:699, 50:38:0070525:148 И ПРИМЕНИТЕЛЬНО К НАСЕЛЕННОМУ ПУНКТУ Д.БОЛЬШИЕ БЕЛЫНИЧИ

КАРТА ГРАДОСТРОИТЕЛЬНОГО ЗОНИРОВАНИЯ С УСТАНОВЛЕННЫМИ ТЕРРИТОРИЯМИ, В ГРАНИЦАХ КОТОРЫХ ПРЕДУСМАТРИВАЕТСЯ ОСУЩЕСТВЛЕНИЕ ДЕЯТЕЛЬНОСТИ ПО КОМПЛЕКСНОМУ РАЗВИТИЮ ТЕРРИТОРИИ



Условные обозначения:

- Границы**
- Населённого пункта
 - Разработки
 - Земельных участков (по данным ЕГРН)
 - Территориальных зон
- Территории**
- Земли, покрытые поверхностными водами
- Территориальные зоны**
- Ж-1 - Зона многоквартирной жилой застройки
 - Ж-2 - Зона застройки индивидуальными и блокированными жилыми домами
 - О-1 - Многофункциональная общественно-деловая зона
 - О-2.1 - Зона специализированной общественной застройки
 - К(НП) - Коммунальная зона (в границах населенного пункта)
 - Т(НП) - Зона транспортной инфраструктуры (в границах населенного пункта)
 - Р-2 - Природно-рекреационная зона
 - СП-1 - Зона мест погребения
 - СП-2.1 - Зона объектов обращения с отходами
- Подписи территориальных зон**
- О-1 - Виды территориальных зон
 - 3 - Предельное количество надземных этажей
 - (-) - Предельная высотность (в метрах)

Примечание:

- Предельные параметры определяются в соответствии со статьей 11 настоящих Правил.
- Карта применяется одновременно с картой градостроительного зонирования с отображением границы населенного пункта, границ зон с особыми условиями использования территорий, границ территорий объектов культурного наследия и границ территорий исторических поселений.
- Карта применяется одновременно с картой градостроительного зонирования с установленными территориями, в границах которых предусматриваются требования к архитектурно-градостроительному облику объектов капитального строительства.
- Действие градостроительного регламента не распространяется на земельные участки в границах территорий объектов культурного наследия, в границах особо охраняемых природных территорий.
- Границы особо охраняемых природных территорий местного значения могут быть уточнены уполномоченным органом.
- Объекты транспортной инфраструктуры, территории, покрытые поверхностными водами (местоположение определяется по итогам проведенных инженерно-геодезических изысканий, а также по итогам проведенного обследования специализированной организацией, обладающей лицензией Росгидромета на осуществление деятельности в области гидрометеорологии и в смежных с ней областях, включающей определение гидрологических характеристик окружающей среды), границы населенных пунктов отображены в информационных целях.

Должность	ФИО	Подпись	Дата	Государственное задание от 15.09.2023 № 834.4 (№ реестровой записи 28936100100000010001)			
Главный градостроитель	П.С. Богачев			Московская область, городской округ Зарайск			
Руководитель МПЗЗТ и КЛ	Д.М. Пападопулос						
Нач. отд. № 1 МПЗЗТ и КЛ	Д.А. Косенко						
ГИП отд. № 1 МПЗЗТ и КЛ	Г.Г. Юрин						
Глав. спец. отд. № 1 МПЗЗТ и КЛ	В.Ю. Парамонов			Внесение изменений в Правила землепользования и застройки территории (части территории) городского округа Зарайск Московской области в части земельных участков 50:38:0020240:699, 50:38:0070525:148 и применительно к населенному пункту д.Большие Белыничи	Стадия	Лист	Листов
ГИП отд. № 1 МПЗЗТ и КЛ	Н.Б. Меженина				ГД	1	3
Проверил	Д.М. Пападопулос			НИИПИ градостроительства ГАУ МО «НИИПИ градостроительства»			