

ОПИСАНИЕ МЕСТОПОЛОЖЕНИЯ ГРАНИЦ

*Зона публичного сервитута объекта электросетевого хозяйства ТП-356 с кадастровым номером
50:38:0060208:653*

(наименование объекта, местоположение границ которого описано (далее - объект))

Раздел 1

Сведения об объекте		
№ п/п	Характеристики объекта	Описание характеристик
1	2	3
1	Местоположение объекта	Московская область, г Зарайск, д Мендюкино
2	Площадь объекта ± величина погрешности определения площади ($P \pm \Delta P$)	$92 \text{ м}^2 \pm 3 \text{ м}^2$
3	Иные характеристики объекта	Вид объекта реестра границ: Зона с особыми условиями использования территории Содержание ограничений использования объектов недвижимости в пределах зоны или территории: Публичный сервитут для целей обслуживания объекта электросетевого хозяйства ТП-356 с кадастровым номером 50:38:0060208:653 сроком установления на 49 лет

Раздел 2

Сведения о местоположении границ объекта					
1. Система координат		Система координат МСК-50			
2. Сведения о характерных точках границ объекта					
Обозначение характерных точек границ	Координаты, м		Метод определения координат характерной точки	Средняя квадратическая погрешность положения характерной точки (Mt), м	Описание обозначения точки на местности (при наличии)
	X	Y			
1	2	3	4	5	6
1	360 316,44	2 273 080,10	Аналитический метод	0,10	—
2	360 316,63	2 273 090,81		0,10	
3	360 308,04	2 273 090,97		0,10	
4	360 307,85	2 273 080,25		0,10	
1	360 316,44	2 273 080,10		0,10	
3. Сведения о характерных точках части (частей) границы объекта					
1	2	3	4	5	6
—	—	—	—	—	—

Раздел 3

Сведения о местоположении измененных (уточненных) границ объекта

1. Система координат	Система координат МСК-50
-----------------------------	--------------------------

2. Сведения о характерных точках границ объекта

Обозначение характерных точек границы	Существующие координаты, м		Измененные (уточненные) координаты, м		Метод определения координат характерной точки	Средняя квадратическая погрешность положения характерной точки (Mt), м	Описание обозначения точки на местности (при наличии)
	X	Y	X	Y			
1	2	3	4	5	6	7	8
—	—	—	—	—	—	—	—
3. Сведения о характерных точках части (частей) границы объекта							
1	2	3	4	5	6	7	8
—	—	—	—	—	—	—	—

Раздел 4 План границ объекта



Масштаб 1:7 000

Используемые условные знаки и обозначения:

- - Проектные границы зоны публичного сервитута
- - Существующая часть границы, имеющиеся в ЕГРН сведения о которой достаточны для определения ее местоположения
- - Граница кадастрового квартала

50:38-6.28 - Граница и номер ЗОУИТ

● 1 - Характерная точка границы зоны публичного сервитута

50:38:0060207 - Кадастровый номер квартала

50:38:0060207:2 - Кадастровый номер земельного участка

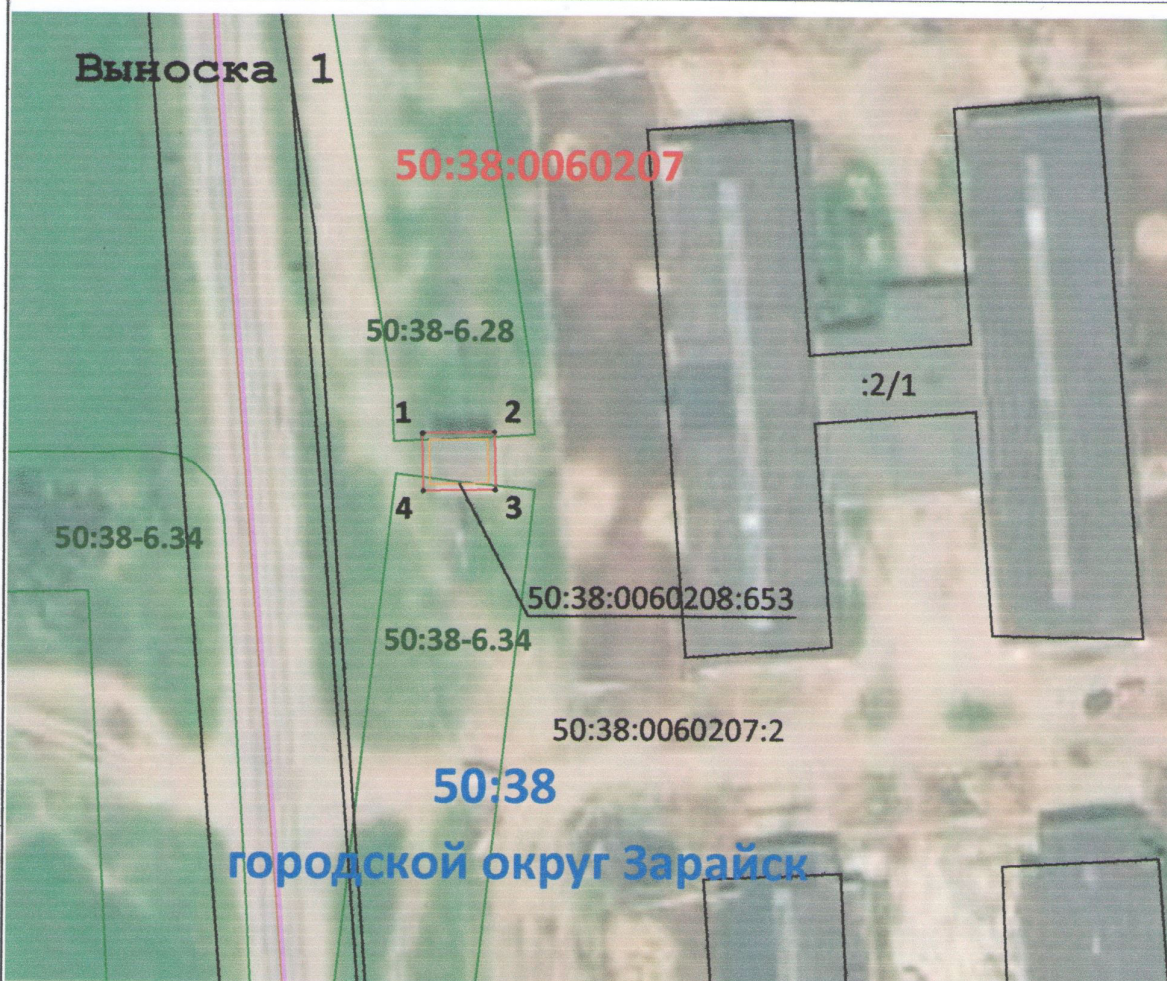
50:38:0060208:653 - Кадастровый номер здания ТП-356

Подпись _____ Дата « 19 » ноября 20 20 г.

Место для отрисовки печати (при наличии) лица, составившего описание местоположения границ объекта






Раздел 4
План границ объекта



Масштаб 1:1 000

Используемые условные знаки и обозначения:

-  - Проектные границы зоны публичного сервитута
-  - Существующая часть границы, имеющиеся в ЕГРН сведения о которой достаточны для определения ее местоположения
-  - Граница кадастрового квартала

50:38-6.28 - Граница и номер ЗОУИТ

● 1 - Характерная точка границы зоны публичного сервитута

50:38:0060207 - Кадастровый номер квартала

50:38:0060207:2 - Кадастровый номер земельного участка

50:38:0060208:653 - Кадастровый номер здания ТП-356

Подпись _____ Дата « 19 » ноября 20 20 г.

Место для оттиска печати (при наличии) лица, составившего описание местоположения границ объекта