

## ОПИСАНИЕ МЕСТОПОЛОЖЕНИЯ ГРАНИЦ

*Зона публичного сервитута объекта электросетевого хозяйства ТП-355 с кадастровым номером  
50:38:0030146:72*

(наименование объекта, местоположение границ которого описано (далее - объект))

### Раздел 1

Сведения об объекте		
№ п/п	Характеристики объекта	Описание характеристик
1	2	3
1	Местоположение объекта	Московская область, г Зарайск, д Крутой Верх
2	Площадь объекта ± величина погрешности определения площади ( $P \pm \Delta P$ )	102 м <sup>2</sup> ± 4 м <sup>2</sup>
3	Иные характеристики объекта	Вид объекта реестра границ: Зона с особыми условиями использования территории Содержание ограничений использования объектов недвижимости в пределах зоны или территории: Публичный сервитут для целей обслуживания объекта электросетевого хозяйства ТП-355 с кадастровым номером 50:38:0030146:72 сроком установления на 49 лет

**Раздел 2**

Сведения о местоположении границ объекта					
1. Система координат		Система координат МСК-50			
2. Сведения о характерных точках границ объекта					
Обозначение характерных точек границ	Координаты, м		Метод определения координат характерной точки	Средняя квадратическая погрешность положения характерной точки (Mt), м	Описание обозначения точки на местности (при наличии)
	X	Y			
1	2	3	4	5	6
1	352 275,81	2 288 783,29	Аналитический метод	0,10	—
2	352 269,16	2 288 788,70		0,10	
3	352 261,74	2 288 779,35		0,10	
4	352 268,44	2 288 774,00		0,10	
1	352 275,81	2 288 783,29		0,10	
3. Сведения о характерных точках части (частей) границы объекта					
1	2	3	4	5	6
—	—	—	—	—	—

## Раздел 3

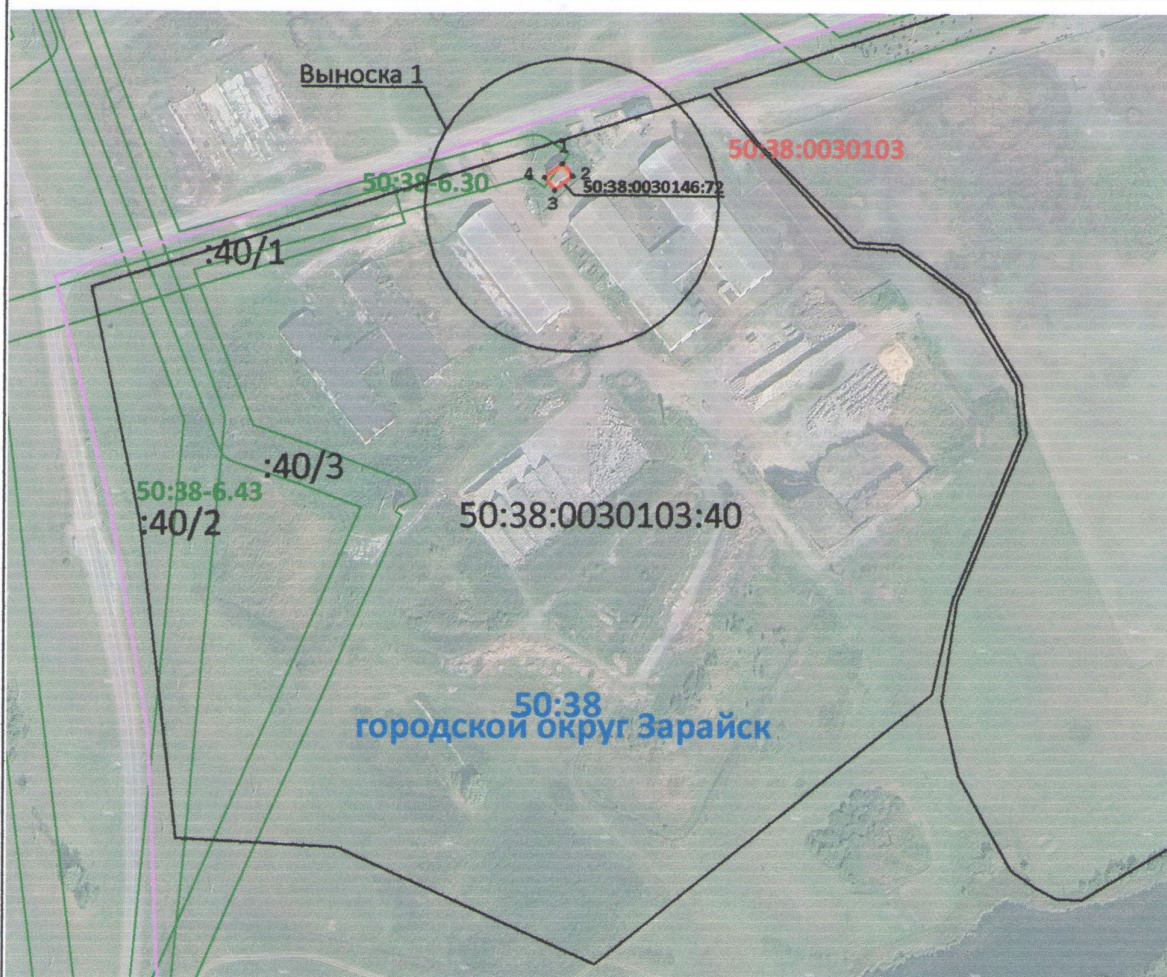
## Сведения о местоположении измененных (уточненных) границ объекта

<b>1. Система координат</b>	Система координат МСК-50
-----------------------------	--------------------------

## 2. Сведения о характерных точках границ объекта

Обозначение характерных точек границы	Существующие координаты, м		Измененные (уточненные) координаты, м		Метод определения координат характерной точки	Средняя квадратическая погрешность положения характерной точки (Mt), м	Описание обозначения точки на местности (при наличии)
	X	Y	X	Y			
1	2	3	4	5	6	7	8
—	—	—	—	—	—	—	—
3. Сведения о характерных точках части (частей) границы объекта							
1	2	3	4	5	6	7	8
—	—	—	—	—	—	—	—

**Раздел 4**  
**План границ объекта**



**Масштаб 1:3 500**

**Используемые условные знаки и обозначения:**

- - Проектные границы зоны публичного сервитута
- - Существующая часть границы, имеющиеся в ЕГРН сведения о которой достаточны для определения ее местоположения
- - Граница кадастрового квартала

50:38-6.30 - Граница и номер ЗОУИТ

● 1 - Характерная точка границы зоны публичного сервитута

50:38:0030103 - Кадастровый номер квартала

50:38:0030103:40 - Кадастровый номер земельного участка

50:38:0030146:72 - Кадастровый номер здания ТП-355

Подпись \_\_\_\_\_

Дата « 18 » ноября 20 20 г.

Место для оттиска печати (при наличии) лица, составившего описание местоположения границ объекта









Раздел 4  
План границ объекта



Масштаб 1:1 000

Используемые условные знаки и обозначения:

-  - Проектные границы зоны публичного сервитута
-  - Существующая часть границы, имеющиеся в ЕГРН сведения о которой достаточны для определения ее местоположения
-  - Граница кадастрового квартала
- 50:38-6.30 - Граница и номер ЗОУИТ
-  1 - Характерная точка границы зоны публичного сервитута
- 50:38:0030103 - Кадастровый номер квартала
- 50:38:0030103:40 - Кадастровый номер земельного участка
- 50:38:0030146:72 - Кадастровый номер здания ТП-355

Подпись \_\_\_\_\_ Дата « 18 » ноября 20 20 г.

Место для оттиска печати (при наличии) лица, составившего описание местоположения границ объекта

