



МИНИСТЕРСТВО ИМУЩЕСТВЕННЫХ ОТНОШЕНИЙ МОСКОВСКОЙ ОБЛАСТИ

РАСПОРЯЖЕНИЕ

21 СЕН 2021 № 153Р-1729

Московская область

Об установлении публичного сервитута в интересах публичного акционерного общества «Россети Московский регион» на землях и частях земельных участков, расположенных на территории городского округа Зарайск, городского округа Серебряные пруды Московской области, в целях размещения существующего объекта электросетевого хозяйства ВЛ 110 кВ «Дятлово-Узуново»

В соответствии со статьей 23, главой V.7 Земельного кодекса Российской Федерации, статьей 3.6 Федерального закона от 25.10.2001 № 137-ФЗ «О введении в действие Земельного кодекса Российской Федерации», пунктом 1.7 части 1 статьи 4, статьей 17 Закона Московской области от 07.06.1996 № 23/96-ОЗ «О регулировании земельных отношений в Московской области», Законом Московской области от 05.12.2014 № 164/2014-ОЗ «О видах объектов областного значения, подлежащих отображению на схемах территориального планирования Московской области, видах объектов местного значения муниципального района, поселения, городского округа, подлежащих отображению на схеме территориального планирования муниципального района, генеральном плане поселения, генеральном плане городского округа Московской области», Приказом Минэкономразвития России от 10.10.2018 № 542 «Об утверждении требований к форме ходатайства об установлении публичного сервитута, содержанию обоснования необходимости установления публичного сервитута», постановлением Правительства Московской области от 29.10.2007 № 842/27 «Об утверждении Положения о Министерстве имущественных отношений Московской области», на основании ходатайства публичного акционерного общества «Россети Московский регион» от 23.03.2021 № 515/9, сводного заключения Министерства имущественных отношений Московской области от 16.08.2021 № 117-3, принимая во внимание, что порядок установления охранных зон объектов электросетевого хозяйства и особых условий использования земельных участков, расположенных в границах таких зон утверждены постановлением Правительства Российской Федерации от 24.02.2009 № 160 «О порядке установления охранных зон объектов электросетевого хозяйства и особых условий использования земельных участков, расположенных в границах таких зон»:

1. Установить:

- сроком на 49 (сорок девять) лет безвозмездный публичный сервитут в интересах публичного акционерного общества «Россети Московский регион» ИНН 5036065113, ОГРН 1057746555811 в целях размещения существующего объекта электросетевого хозяйства ВЛ 110 кВ «Дятлово-Узуново» с кадастровым номером 0:0:0:3045, находящегося в собственности публичного акционерного общества «Россети Московский регион» (запись государственной регистрации права № 50-50-38/011/2005-327 от 23.12.2005), на землях и частях земельных участков, указанных в приложении № 1 к настоящему распоряжению;

- следующий срок, в течение которого использование земельных участков и (или) расположенных на них объектов недвижимого имущества в соответствии с их разрешенным использованием будет невозможно или существенно затруднено в связи с осуществлением сервитута:

- не более 1 года;

- не более 3 месяцев в отношении земельных участков, предназначенных для жилищного строительства (в том числе индивидуального жилищного строительства), ведения личного подсобного хозяйства, садоводства, огородничества;

- следующие сроки и график проведения ремонтно-эксплуатационных работ по обслуживанию инженерного сооружения (при необходимости) в отношении земельных участков, находящихся в государственной или муниципальной собственности и не предоставленных гражданам или юридическим лицам: ежегодно с 1 января до 31 декабря.

2. Утвердить границы публичного сервитута согласно приложению № 2 к настоящему распоряжению.

3. Управлению земельной политики обеспечить (О.В. Баданова):

- направление копии настоящего распоряжения, а также сведений о лицах, являющихся правообладателями земельных участков, сведений о лицах, подавших заявления об учете их прав (обременений прав) на земельные участки, способах связи с ними, копий документов, подтверждающих права указанных лиц на земельные участки публичному акционерному обществу «Россети Московский регион» в течение пяти рабочих дней со дня принятия настоящего распоряжения;

- направление копии настоящего распоряжения правообладателям земельных участков, в отношении которых принято решение об установлении публичного сервитута, с уведомлением о вручении по почтовым адресам и адресам электронной почты, указанным в выписках из Единого государственного реестра недвижимости и в заявлениях об учете прав (обременений прав) на земельные участки в срок не более чем пять рабочих дней со дня его принятия;

- направление копии настоящего распоряжения администрации городского округа Зарайск, городского округа Серебряные пруды Московской области в течение одного рабочего дня с момента его принятия.

4. Управлению оформления прав и реестра собственности (А.А. Натаров):

- внести в реестр имущества, находящегося в собственности Московской области, сведения об установлении публичных сервитутов на частях земельных участков, находящихся в собственности Московской области, указанных в приложении № 1 к настоящему распоряжению;

- направить копию настоящего распоряжения в федеральный орган исполнительной власти, уполномоченный Правительством Российской Федерации на осуществление государственного кадастрового учета, государственной регистрации прав, ведение Единого государственного реестра недвижимости и предоставление сведений, содержащихся в Едином государственном реестре недвижимости, в том числе с использованием единой системы межведомственного электронного взаимодействия, в срок не более чем пять рабочих дней со дня принятия настоящего распоряжения.

5. Управлению государственных предприятий, учреждений и акционерных обществ (Д.В. Малкову) обеспечить размещение (опубликование) настоящего распоряжения на сайте Министерства имущественных отношений Московской области в информационно-телекоммуникационной сети «Интернет» в течение пяти рабочих дней с момента его принятия.

6. Администрации городского округа Зарайск, городского округа Серебряные пруды Московской области совместно с публичным акционерным обществом «Россети Московский регион» обеспечить опубликование настоящего распоряжения (за исключением приложений к нему) в порядке, установленном для официального опубликования (обнародования) муниципальных правовых актов уставом городского округа, в течение пяти рабочих дней со дня его принятия.

7. Публичному акционерному обществу «Россети Московский регион»:

- привести земельные участки, указанные в приложении № 1 к настоящему распоряжению, в состояние, пригодное для их использования в соответствии с разрешенным использованием, в срок не позднее чем три месяца после завершения строительства, капитального или текущего ремонта, реконструкции, эксплуатации, консервации, сноса инженерного сооружения, для размещения которого установлен публичный сервитут;

- направить в Министерство имущественных отношений Московской области подготовленные в соответствии с приложением № 2 к настоящему распоряжению сведения о границах публичного сервитута в электронном виде в формате XML в течение трех рабочих дней с момента принятия распоряжения.

8. Контроль за выполнением настоящего распоряжения оставляю за собой.

Заместитель министра
имущественных отношений
Московской области



С.В. Бозриков

Приложение № 1 к распоряжению

Минмособлимушества

от _____ № _____

21.09.2021

15BP-1729

Кадастровый номер земельного участка:	Муниципальный район/городской округ:
50:38:0050126:8	г.о. Зарайск
50:38:0050160:14	г.о. Зарайск
50:38:0050160:15	г.о. Зарайск
50:38:0050160:16	г.о. Зарайск
50:38:0050160:18	г.о. Зарайск
50:38:0050121:21	г.о. Зарайск
50:38:0050121:20	г.о. Зарайск
50:38:0050115:38	г.о. Зарайск
50:38:0050115:39	г.о. Зарайск
50:38:0050115:40	г.о. Зарайск
50:38:0050115:37	г.о. Зарайск
50:38:0050103:26	г.о. Зарайск
50:38:0050104:3	г.о. Зарайск
50:38:0050104:6	г.о. Зарайск
50:38:0050104:3	г.о. Зарайск
50:38:0050104:5	г.о. Зарайск
50:38:0050104:4	г.о. Зарайск
50:38:0050104:7	г.о. Зарайск
50:38:0050328:23	г.о. Зарайск
50:38:0050328:24	г.о. Зарайск
50:38:0050328:20	г.о. Зарайск
50:38:0050328:21	г.о. Зарайск
50:38:0050328:22	г.о. Зарайск
50:38:0050319:266	г.о. Зарайск
50:38:0050319:267	г.о. Зарайск
50:38:0050319:265	г.о. Зарайск
50:38:0050328:19	г.о. Зарайск
50:38:0050313:26	г.о. Зарайск
50:38:0050313:25	г.о. Зарайск
50:38:0050313:22	г.о. Зарайск
50:38:0050313:27	г.о. Зарайск
50:38:0050313:18	г.о. Зарайск
50:38:0050316:121	г.о. Зарайск
50:38:0050316:123	г.о. Зарайск
50:38:0050316:120	г.о. Зарайск
50:38:0050316:119	г.о. Зарайск
50:38:0050313:17	г.о. Зарайск
50:38:0050316:118	г.о. Зарайск
50:38:0050316:117	г.о. Зарайск
50:38:0050316:122	г.о. Зарайск
50:38:0050313:28	г.о. Зарайск
50:38:0050313:20	г.о. Зарайск
50:38:0050313:19	г.о. Зарайск
50:38:0050313:23	г.о. Зарайск

50:39:0030201:1	г.о.Серебряные пруды
50:39:0030201:2	г.о.Серебряные пруды
50:39:0030202:37	г.о.Серебряные пруды
50:39:0030202:38	г.о.Серебряные пруды
50:39:0020111:33	г.о.Серебряные пруды
50:39:0020111:34	г.о.Серебряные пруды
50:39:0020111:38	г.о.Серебряные пруды
50:39:0020111:30	г.о.Серебряные пруды
50:39:0020111:35	г.о.Серебряные пруды
50:39:0020111:32	г.о.Серебряные пруды
50:39:0020111:36	г.о.Серебряные пруды
50:38:0050126	г.о. Зарайск
50:38:0050160	г.о. Зарайск
50:38:0050121	г.о. Зарайск
50:38:0050115	г.о. Зарайск
50:38:0050117	г.о. Зарайск
50:38:0050103	г.о. Зарайск
50:38:0050104	г.о. Зарайск
50:38:0050328	г.о. Зарайск
50:38:0050319	г.о. Зарайск
50:38:0050313	г.о. Зарайск
50:38:0050316	г.о. Зарайск
50:39:0030116	г.о.Серебряные пруды
50:39:0030111	г.о.Серебряные пруды
50:39:0030114	г.о.Серебряные пруды
50:39:0030207	г.о.Серебряные пруды
50:39:0030201	г.о.Серебряные пруды
50:39:0030202	г.о.Серебряные пруды
50:39:0030204	г.о.Серебряные пруды
50:39:0020111	г.о.Серебряные пруды
50:39:0020201	г.о.Серебряные пруды
50:38:0000000	г.о.Серебряные пруды
50:39:0000000	г.о.Серебряные пруды

ОПИСАНИЕ МЕСТОПОЛОЖЕНИЯ ГРАНИЦ

**Публичный сервитут в целях размещения существующего объекта
электросетевого хозяйства «ВЛ 110 кВ Дятлово-Узуново»**

(наименование объекта, местоположение границ которого описано
(далее - объект))

Раздел 1

Сведения об объекте

N п/п	Характеристики объекта	Описание характеристик
1	2	3
1	Местоположение объекта	Московская область, городской округ Серебряные Пруды, городской округ Зарайск
2	Площадь объекта +/- величина погрешности определения площади (P +/- Дельта P)	1343331 кв. м ± 406 кв.
3	Иные характеристики объекта	Публичный сервитут в целях размещения существующего объекта электросетевого хозяйства «ВЛ 110 кВ Дятлово- Узуново» сроком действия 49 лет в интересах Публичного акционерного общества «Россети Московский регион»

Местоположение публичного сервитута: Московская область, городской округ Серебряные Пруды, городской округ Зарайск

Система координат		МСК-50, зона 1	
Метод определения координат		Аналитический	
Обозначение характерных точек границ публичного сервитута	Координаты, м		
	X	Y	Средняя квадратическая погрешность положения характерных точек (Mt), м
1	2	3	4
1	339084.23	1452899.73	0.10
2	339066.38	1452898.8	0.10
3	339066.05	1452899.3	0.10
4	339055.22	1452890.79	0.10
5	339009.86	1452892.69	0.10
6	339008.27	1452894.01	0.10
7	339021.34	1452875.95	0.10
8	339034.44	1452867.54	0.10
9	339049.73	1452860.8	0.10
10	339061.4	1452866.76	0.10
1	339084.23	1452899.73	0.10
11	339510.08	1452922.07	0.10
12	339736.94	1452926.56	0.10
13	339810.46	1452929.13	0.10
14	340004.41	1452927.7	0.10
15	340028.36	1452927.05	0.10
16	340042.54	1452929.5	0.10
17	340066.21	1452940.29	0.10
18	340068.16	1452932.58	0.10
19	340044.55	1452923.33	0.10
20	340027.23	1452918.35	0.10
21	339809.62	1452922.9	0.10
22	339676.23	1452917.17	0.10
23	339520.13	1452914.33	0.10
24	339273.54	1452907.74	0.10
25	339239.28	1452907.83	0.10
26	339094.02	1452900.24	0.10
27	339091.34	1452899.35	0.10
28	339064.89	1452859.39	0.10
29	339050.2	1452853.93	0.10
30	339030.43	1452863.38	0.10
31	339040.08	1452850.04	0.10
32	339093.16	1452853.09	0.10
33	339132.67	1452854.96	0.10
34	339274.48	1452862.56	0.10
35	339523.28	1452876.47	0.10

36	339629.27	1452882.03	0.10
37	339632.78	1452882.19	0.10
38	339780.37	1452889.92	0.10
39	339796.98	1452890.77	0.10
40	339820.44	1452892.01	0.10
41	339904.01	1452896.49	0.10
42	339941.84	1452898.48	0.10
43	340084.22	1452906.18	0.10
44	340089.4	1452906.45	0.10
45	340110.2	1452907.56	0.10
46	340378.37	1452922.19	0.10
47	340573.24	1452941.85	0.10
48	340744.2	1452959.51	0.10
49	340848.01	1452970.14	0.10
50	340858.71	1452971.24	0.10
51	340969.92	1452982.63	0.10
52	341072.84	1452992.4	0.10
53	341111.78	1452996.08	0.10
54	341192.14	1453003.72	0.10
55	341201.46	1453041.67	0.10
56	341019.49	1453028.64	0.10
57	340859.89	1453017.19	0.10
58	340835.83	1453015.47	0.10
59	340805.96	1453013.11	0.10
60	340739.39	1453006.29	0.10
61	340568.47	1452988.63	0.10
62	340374.72	1452969.09	0.10
63	340107.65	1452954.52	0.10
64	340080.37	1452953.06	0.10
65	340075.39	1452952.79	0.10
66	340035.75	1452950.66	0.10
67	339932.41	1452943.25	0.10
68	339794.08	1452934.89	0.10
69	339713.76	1452933.53	0.10
70	339510.07	1452922.83	0.10
11	339510.08	1452922.07	0.10
71	341229.88	1453214.12	0.10
72	341203.27	1453211.94	0.10
73	341192.08	1453211.15	0.10
74	341197.98	1453236.55	0.10
75	341332.42	1453407.48	0.10
76	341484.6	1453602.02	0.10
77	341600.05	1453751.54	0.10
78	341602.21	1453754.33	0.10
79	341620.32	1453777.8	0.10
80	341650.68	1453993.56	0.10
81	341690.03	1454292.15	0.10
82	341722.91	1454539.55	0.10
83	341747.15	1454733.65	0.10

84	341747.57	1454736.94	0.10
85	341792.23	1454698.93	0.10
86	341791.85	1454696.16	0.10
87	341769.54	1454533.4	0.10
88	341736.65	1454285.98	0.10
89	341697.29	1453987.38	0.10
90	341668.96	1453766.86	0.10
91	341668.61	1453764.13	0.10
92	341667.82	1453757.98	0.10
93	341521.65	1453573.06	0.10
94	341369.51	1453378.6	0.10
95	341243.96	1453214.6	0.10
96	341239.46	1453196.28	0.10
97	341230.05	1453196.6	0.10
71	341229.88	1453214.12	0.10
98	341795.94	1454726.1	0.10
99	341792.68	1454717.97	0.10
100	341749.65	1454753.6	0.10
101	341753.46	1454784.24	0.10
102	341769.99	1454910.03	0.10
103	341798.56	1454874.99	0.10
104	341800.45	1454872.69	0.10
105	341813.36	1454856.85	0.10
106	341823.27	1454848.36	0.10
107	341969.27	1454723.59	0.10
108	342119.5	1454595.27	0.10
109	342276.25	1454463.35	0.10
110	342446.25	1454318.27	0.10
111	342572.45	1454212.53	0.10
112	342760.67	1454236.18	0.10
113	342934.73	1454258.48	0.10
114	343115.26	1454282.07	0.10
115	343270.07	1454303.6	0.10
116	343278.76	1454304.8	0.10
117	343289.2	1454304.67	0.10
118	343301.45	1454304.52	0.10
119	343192.95	1454244.08	0.10
120	343177.12	1454242.17	0.10
121	343162.99	1454240.46	0.10
122	343121.34	1454235.43	0.10
123	342940.77	1454211.84	0.10
124	342766.67	1454189.55	0.10
125	342558.71	1454161.44	0.10
126	342415.84	1454282.41	0.10
127	342245.83	1454427.47	0.10
128	342089.08	1454559.41	0.10
129	341938.86	1454687.71	0.10
130	341805.67	1454798.05	0.10
131	341802.9	1454776.89	0.10

98	341795.94	1454726.1	0.10
132	346250	1455486.65	0.10
133	346254.17	1455481.4	0.10
134	346250.36	1455474.19	0.10
135	346251.49	1455472.82	0.10
136	346266.9	1455501.97	0.10
137	346293.58	1455468.29	0.10
138	346288.87	1455459.76	0.10
139	346285.7	1455454.02	0.10
140	346264.62	1455415.86	0.10
141	346194.9	1455286.79	0.10
142	346150.48	1455129.97	0.10
143	346100.4	1454946.5	0.10
144	346051.92	1454768.4	0.10
145	346002.74	1454582.89	0.10
146	345938.43	1454535.15	0.10
147	345932.69	1454530.95	0.10
148	345841.76	1454463.48	0.10
149	345706.35	1454361.13	0.10
150	345560.06	1454248.39	0.10
151	345362.69	1454249.7	0.10
152	345175.95	1454250.33	0.10
153	344999.96	1454250.96	0.10
154	344828.78	1454251.53	0.10
155	344642.87	1454252.21	0.10
156	344484.97	1454252.85	0.10
157	344301.76	1454253.77	0.10
158	344126.69	1454253.67	0.10
159	343953.8	1454254.16	0.10
160	343780.72	1454254.67	0.10
161	343556.82	1454255.4	0.10
162	343421.46	1454256.05	0.10
163	343282.18	1454254.86	0.10
164	343217.26	1454247.02	0.10
165	343320.49	1454304.29	0.10
166	343421.6	1454303.08	0.10
167	343557.01	1454302.44	0.10
168	343780.86	1454301.7	0.10
169	343953.93	1454301.19	0.10
170	344126.79	1454300.7	0.10
171	344301.13	1454300.07	0.10
172	344485.13	1454299.86	0.10
173	344643.03	1454299.26	0.10
174	344828.95	1454298.56	0.10
175	345000.13	1454297.97	0.10
176	345176.1	1454297.35	0.10
177	345362.83	1454296.75	0.10
178	345541.83	1454297.15	0.10
179	345677.97	1454398.64	0.10

180	345813.43	1454501.02	0.10
181	345917.2	1454580.52	0.10
182	345919.36	1454582.17	0.10
183	345959.01	1454612.56	0.10
184	346006.56	1454780.78	0.10
185	346055.05	1454958.87	0.10
186	346105.13	1455142.37	0.10
187	346148.22	1455305.78	0.10
188	346175.31	1455353.6	0.10
189	346177.17	1455356.9	0.10
190	346223.46	1455438.61	0.10
132	346250	1455486.65	0.10
191	346264.38	1455500.71	0.10
192	346267.34	1455506.31	0.10
193	346268.66	1455507.38	0.10
194	346276.31	1455497.76	0.10
195	346292.03	1455478.71	0.10
196	346296.44	1455473.47	0.10
197	346314.66	1455506.47	0.10
198	346317.62	1455511.81	0.10
199	346343.36	1455558.35	0.10
200	346281.52	1455514.1	0.10
201	346279.18	1455517.52	0.10
202	346347.99	1455566.73	0.10
203	346372.7	1455611.42	0.10
204	346378.66	1455622.19	0.10
205	346395.26	1455652.24	0.10
206	346490.22	1455824.15	0.10
207	346574.99	1455977.27	0.10
208	346659.53	1456130.3	0.10
209	346744.88	1456284.17	0.10
210	346831.45	1456437.22	0.10
211	346927.87	1456476.04	0.10
212	347123.54	1456553.86	0.10
213	347263.34	1456608.23	0.10
214	347152.65	1456776.11	0.10
215	347079.31	1456886.48	0.10
216	347147.17	1457012.43	0.10
217	347232.96	1457166.76	0.10
218	347308.94	1457301.14	0.10
219	347376.9	1457353.84	0.10
220	347378.97	1457355.42	0.10
221	347386.5	1457361.26	0.10
222	347503.03	1457448.96	0.10
223	347630.19	1457545.01	0.10
224	347770.72	1457650.82	0.10
225	347910.31	1457755.93	0.10
226	348049.53	1457860.96	0.10
227	348189.33	1457966.39	0.10

228	348328.41	1458071.53	0.10
229	348467.7	1458176.51	0.10
230	348606.83	1458281.6	0.10
231	348746.56	1458387.08	0.10
232	348884.25	1458490.77	0.10
233	349023.78	1458596.12	0.10
234	349162.45	1458701.07	0.10
235	349178	1458712.79	0.10
236	349183.57	1458716.97	0.10
237	349335.61	1458831.36	0.10
238	349468.33	1458930.77	0.10
239	349706.89	1458951.22	0.10
240	349829.02	1458885.08	0.10
241	349909.13	1458887.47	0.10
242	349911.73	1458887.56	0.10
243	349989.99	1458889.86	0.10
244	350199.88	1458895.01	0.10
245	350389.45	1458899.71	0.10
246	350572.99	1458903.13	0.10
247	350713.51	1458884.11	0.10
248	350712.4	1458887	0.10
249	350710.15	1458890.91	0.10
250	350707.86	1458893.26	0.10
251	350703.4	1458897.04	0.10
252	350697.55	1458901.51	0.10
253	350690.49	1458906.36	0.10
254	350673.01	1458916.74	0.10
255	350649.15	1458929.82	0.10
256	350627.87	1458941.7	0.10
257	350621.96	1458945.78	0.10
258	350575.47	1458952.76	0.10
259	350388.27	1458946.7	0.10
260	350198.7	1458942.01	0.10
261	349988.88	1458936.87	0.10
262	349912.86	1458935.6	0.10
263	349910.26	1458935.58	0.10
264	349841.21	1458934.41	0.10
265	349716.4	1459003.64	0.10
266	349449.61	1458978.48	0.10
267	349307.25	1458868.87	0.10
268	349219.24	1458802.69	0.10
269	349216.13	1458800.34	0.10
270	349134.12	1458738.63	0.10
271	348995.42	1458633.64	0.10
272	348855.95	1458528.33	0.10
273	348718.26	1458424.62	0.10
274	348578.5	1458319.11	0.10
275	348439.37	1458214.04	0.10
276	348300.08	1458109.05	0.10
277	348161	1458003.92	0.10

278	348021.21	1457898.49	0.10
279	347882.01	1457793.46	0.10
280	347739.43	1457686.15	0.10
281	347736.18	1457683.71	0.10
282	347601.89	1457582.55	0.10
283	347474.73	1457486.51	0.10
284	347421.36	1457446.35	0.10
285	347366.76	1457405.25	0.10
286	347361.95	1457401.65	0.10
287	347358.21	1457398.82	0.10
288	347352.66	1457394.75	0.10
289	347350.56	1457393.22	0.10
290	347271.33	1457335.15	0.10
291	347191.86	1457189.6	0.10
292	347106.04	1457035.24	0.10
293	347033.56	1456907.74	0.10
294	346960.45	1456886.88	0.10
295	346823.66	1456848.2	0.10
296	346612.88	1456789.62	0.10
297	346725.41	1456573.69	0.10
298	346785.4	1456457.9	0.10
299	346703.17	1456305.95	0.10
300	346618.39	1456153.07	0.10
301	346533.85	1456000.01	0.10
302	346449.07	1455846.9	0.10
303	346442.8	1455835.54	0.10
304	346439.89	1455830.29	0.10
305	346354.11	1455675	0.10
306	346272.3	1455527.02	0.10
307	346260.47	1455505.61	0.10
191	346264.38	1455500.71	0.10
308	347190.68	1456631.43	0.10
309	347106.2	1456597.59	0.10
310	346910.47	1456519.72	0.10
311	346823.5	1456485.33	0.10
312	346767.32	1456594.66	0.10
313	346682.75	1456759.27	0.10
314	346837.91	1456803.08	0.10
315	346971.16	1456840.73	0.10
316	347042.35	1456860.82	0.10
317	347047.26	1456853.17	0.10
318	347048.86	1456850.67	0.10
319	347113.31	1456750.35	0.10
308	347190.68	1456631.43	0.10
320	350735.06	1458881.19	0.10
321	350740.08	1458880.51	0.10
322	350836.53	1458866.91	0.10
323	350944.14	1458851.28	0.10

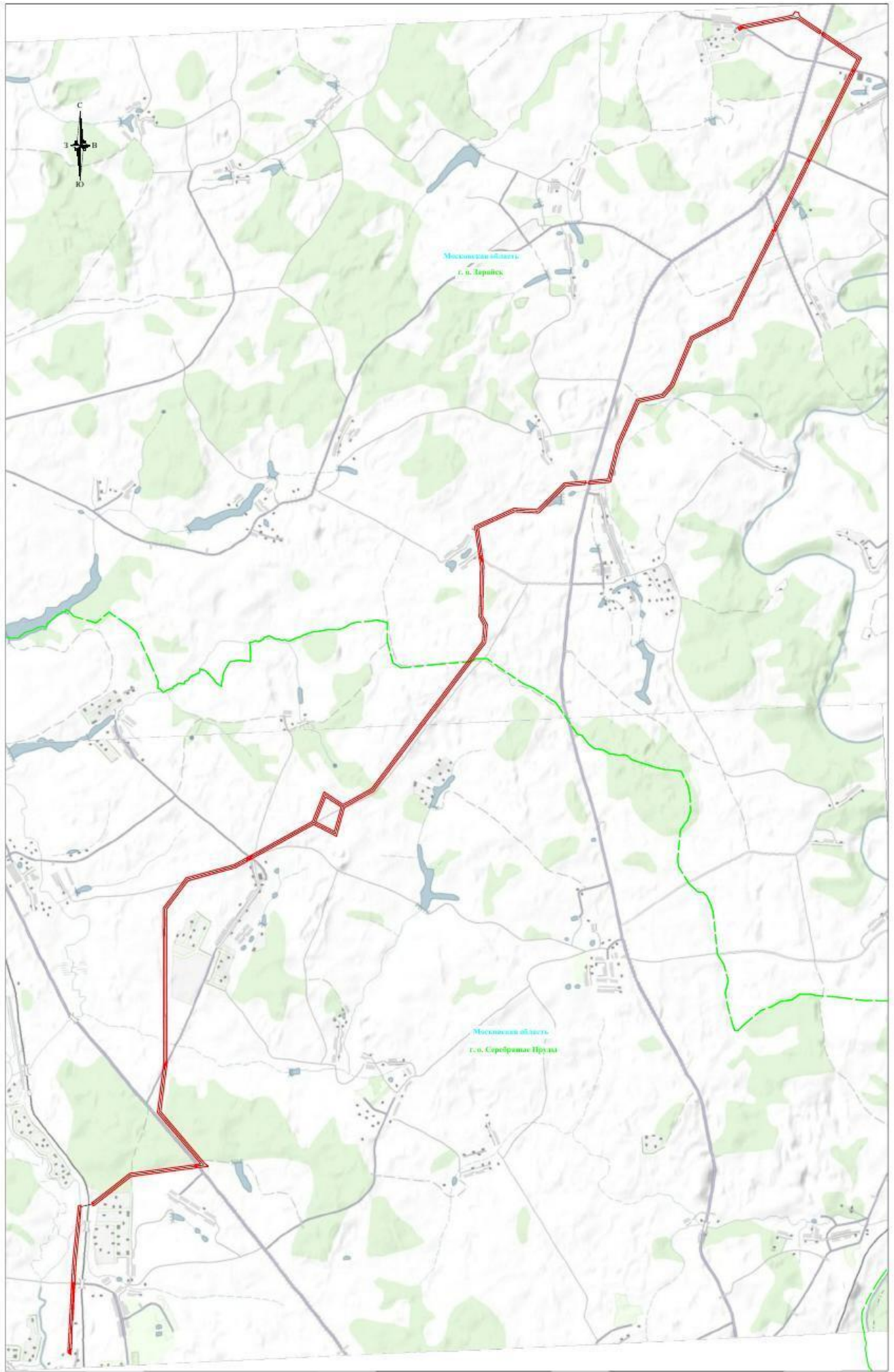
324	351161.76	1458817.94	0.10
325	351251.6	1459017.77	0.10
326	351338	1459208.59	0.10
327	351423.82	1459392.67	0.10
328	351410.94	1459584.74	0.10
329	351404.5	1459735.86	0.10
330	351682.3	1460021.25	0.10
331	351795.3	1460134.34	0.10
332	351811.92	1460338.09	0.10
333	351822.33	1460452.02	0.10
334	351773.34	1460437.82	0.10
335	351765.06	1460342.2	0.10
336	351748.62	1460158.86	0.10
337	351648.3	1460055.49	0.10
338	351353.37	1459755.64	0.10
339	351363.98	1459582.18	0.10
340	351372.23	1459401.76	0.10
341	351295.18	1459228.04	0.10
342	351208.76	1459037.21	0.10
343	351133.1	1458872.09	0.10
344	350950.94	1458897.79	0.10
345	350843.21	1458913.45	0.10
346	350746.7	1458927.06	0.10
347	350635.6	1458943.74	0.10
348	350648.22	1458934.66	0.10
349	350695.15	1458907.64	0.10
350	350723.02	1458906.39	0.10
351	350725.38	1458903.95	0.10
352	350726.88	1458901.98	0.10
353	350730.14	1458896.29	0.10
354	350730.81	1458894.88	0.10
355	350733.55	1458887.75	0.10
356	350734	1458886.24	0.10
320	350735.06	1458881.19	0.10
357	355445.16	1463211.07	0.10
358	355331.39	1463154.46	0.10
359	355155.93	1463067.71	0.10
360	354980.28	1462980.31	0.10
361	354815.15	1462899.16	0.10
362	354638.17	1462811.52	0.10
363	354478.78	1462732.87	0.10
364	354339.06	1462663.73	0.10
365	354192.88	1462593.65	0.10
366	354115.76	1462440.92	0.10
367	354036	1462287.28	0.10
368	353959.36	1462138.69	0.10
369	353897.94	1462021.88	0.10
370	353710.6	1461940.63	0.10
371	353560.53	1461878.32	0.10

372	353359.1	1461794.36	0.10
373	353214.19	1461734.95	0.10
374	353137.66	1461666.38	0.10
375	353054.27	1461595.05	0.10
376	353020.54	1461429.75	0.10
377	352976.86	1461230.45	0.10
378	352821.82	1461158.72	0.10
379	352663.28	1461087.95	0.10
380	352478.63	1461005.36	0.10
381	352347.14	1460948.66	0.10
382	352161.87	1460899.71	0.10
383	351973.4	1460852.6	0.10
384	351806.31	1460810.83	0.10
385	351799.12	1460730.12	0.10
386	351783.63	1460556.54	0.10
387	351783.27	1460552.52	0.10
388	351777.6	1460486.97	0.10
389	351821.34	1460499.66	0.10
390	351826.84	1460501.28	0.10
391	351831.15	1460548.29	0.10
392	351840.76	1460652.88	0.10
393	351850.76	1460761.08	0.10
394	351851.78	1460772.41	0.10
395	351876.69	1460778.73	0.10
396	351984.95	1460806.17	0.10
397	352173.36	1460854.12	0.10
398	352363.4	1460899.71	0.10
399	352497.84	1460962.43	0.10
400	352682.46	1461045.03	0.10
401	352841.08	1461115.79	0.10
402	353021.54	1461194.72	0.10
403	353066.54	1461420	0.10
404	353100.09	1461568.4	0.10
405	353168.66	1461631.04	0.10
406	353240.99	1461692.2	0.10
407	353377.25	1461750.98	0.10
408	353578.59	1461834.92	0.10
409	353728.75	1461897.25	0.10
410	353932.62	1461980.77	0.10
411	354001.17	1462117.14	0.10
412	354077.76	1462265.7	0.10
413	354157.51	1462419.29	0.10
414	354229.84	1462555.79	0.10
415	354359.88	1462621.57	0.10
416	354499.61	1462690.71	0.10
417	354659	1462769.4	0.10
418	354835.96	1462856.99	0.10
419	355001.11	1462938.15	0.10
420	355176.84	1463025.58	0.10
421	355352.3	1463112.35	0.10







422	355514.68	1463193.14	0.10
357	355445.16	1463211.07	0.10
423	356496.61	1463732.43	0.10
424	356395.29	1463682.37	0.10
425	356195.51	1463583.23	0.10
426	356021.41	1463496.5	0.10
427	355845.65	1463409.59	0.10
428	355681.43	1463327.99	0.10
429	355493.93	1463235.33	0.10
430	355479.29	1463228.05	0.10
431	355486.84	1463226.01	0.10
432	355487.3	1463225.89	0.10
433	355508.08	1463219.66	0.10
434	355527.14	1463214.42	0.10
435	355527.51	1463214.32	0.10
436	355546.25	1463208.74	0.10
437	355702.33	1463285.82	0.10
438	355866.54	1463367.45	0.10
439	356042.31	1463454.37	0.10
440	356216.46	1463541.13	0.10
441	356416.16	1463640.21	0.10
442	356515.99	1463689.56	0.10
423	356496.61	1463732.43	0.10
443	357699.22	1464328.75	0.10
444	357489.51	1464224.52	0.10
445	357305.09	1464133.32	0.10
446	357126.9	1464044.47	0.10
447	357067.92	1464015.26	0.10
448	357064.67	1464013.65	0.10
449	356931.44	1463947.66	0.10
450	356718.88	1463842.39	0.10
451	356545.4	1463756.52	0.10
452	356511.93	1463739.99	0.10
453	356531.49	1463697.2	0.10
454	356566.23	1463714.37	0.10
455	356739.75	1463800.24	0.10
456	356952.33	1463905.5	0.10
457	357116.59	1463986.91	0.10
458	357131.51	1463994.29	0.10
459	357147.83	1464002.38	0.10
460	357326.02	1464091.18	0.10
461	357510.41	1464182.4	0.10
462	357720.14	1464286.65	0.10
463	357838.32	1464345.37	0.10
464	357831.9	1464394.71	0.10
443	357699.22	1464328.75	0.10
465	357852.16	1464352.25	0.10

466	357884.28	1464368.21	0.10
467	358011.45	1464431.03	0.10
468	358096.06	1464305.99	0.10
469	358176.53	1464186.33	0.10
470	358262.03	1464058.82	0.10
471	358339	1463944.42	0.10
472	358361.38	1463911.29	0.10
473	358408.38	1463925.72	0.10
474	358378	1463970.71	0.10
475	358301.06	1464085.02	0.10
476	358215.57	1464212.56	0.10
477	358135.1	1464332.25	0.10
478	358028.14	1464491.96	0.10
479	357863.37	1464410.36	0.10
480	357845.33	1464401.39	0.10
481	357845.53	1464400.3	0.10
482	357847.96	1464386.69	0.10
483	357850.05	1464368.73	0.10
465	357852.16	1464352.25	0.10
484	358492.78	1462704.69	0.10
485	358509.78	1462748.36	0.10
486	358547.21	1462944.53	0.10
487	358589.79	1463153.27	0.10
488	358629.98	1463356.56	0.10
489	358658.94	1463490.33	0.10
490	358708.21	1463516.85	0.10
491	358699.22	1463566.36	0.10
492	358635.06	1463592.18	0.10
493	358554.07	1463709.02	0.10
494	358445.01	1463871.52	0.10
495	358429.15	1463894.99	0.10
496	358382.55	1463879.95	0.10
497	358405.98	1463845.26	0.10
498	358515.09	1463682.72	0.10
499	358596.57	1463559.59	0.10
500	358609.7	1463504.59	0.10
501	358583.87	1463365.76	0.10
502	358543.68	1463162.52	0.10
503	358501.09	1462953.74	0.10
504	358463.71	1462766.48	0.10
505	358460.37	1462758.14	0.10
506	358470.62	1462741.49	0.10
507	358469.59	1462742.22	0.10
508	358466.38	1462741.37	0.10
509	358465.39	1462739.96	0.10
510	358465.67	1462736.66	0.10
511	358470.36	1462733.35	0.10
512	358473.57	1462734.19	0.10
513	358474.4	1462735.36	0.10

514	358474.73	1462734.83	0.10
515	358491.15	1462707.82	0.10
484	358492.78	1462704.69	0.10
516	358451.11	1462735.01	0.10
517	358436.99	1462699.79	0.10
518	358437.51	1462699.62	0.10
519	358479.06	1462683.07	0.10
520	358483.26	1462681.29	0.10
521	358480.83	1462685.71	0.10
522	358473.97	1462697.5	0.10
523	358457.63	1462724.43	0.10
516	358451.11	1462735.01	0.10

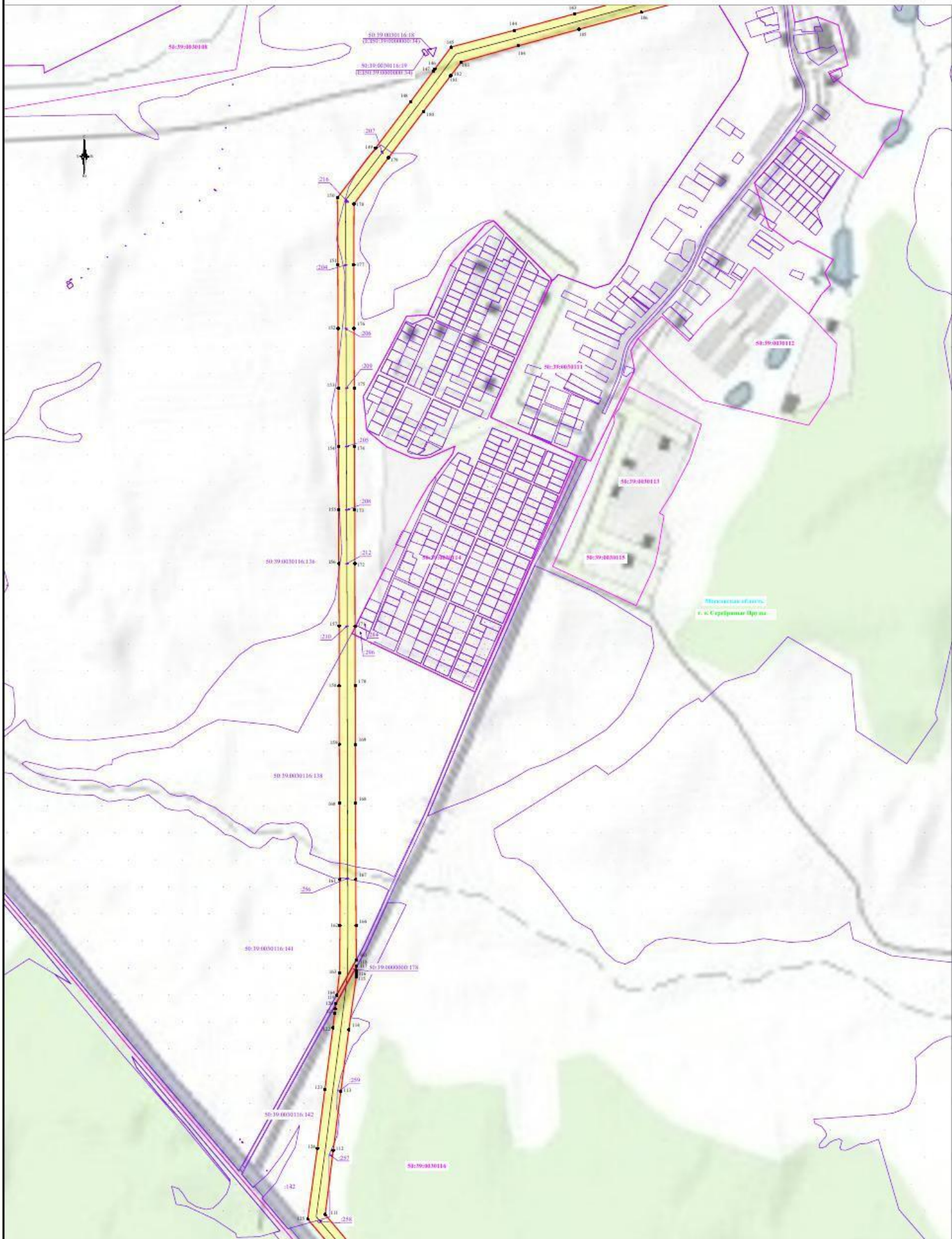


Используемые условные знаки и обозначения:

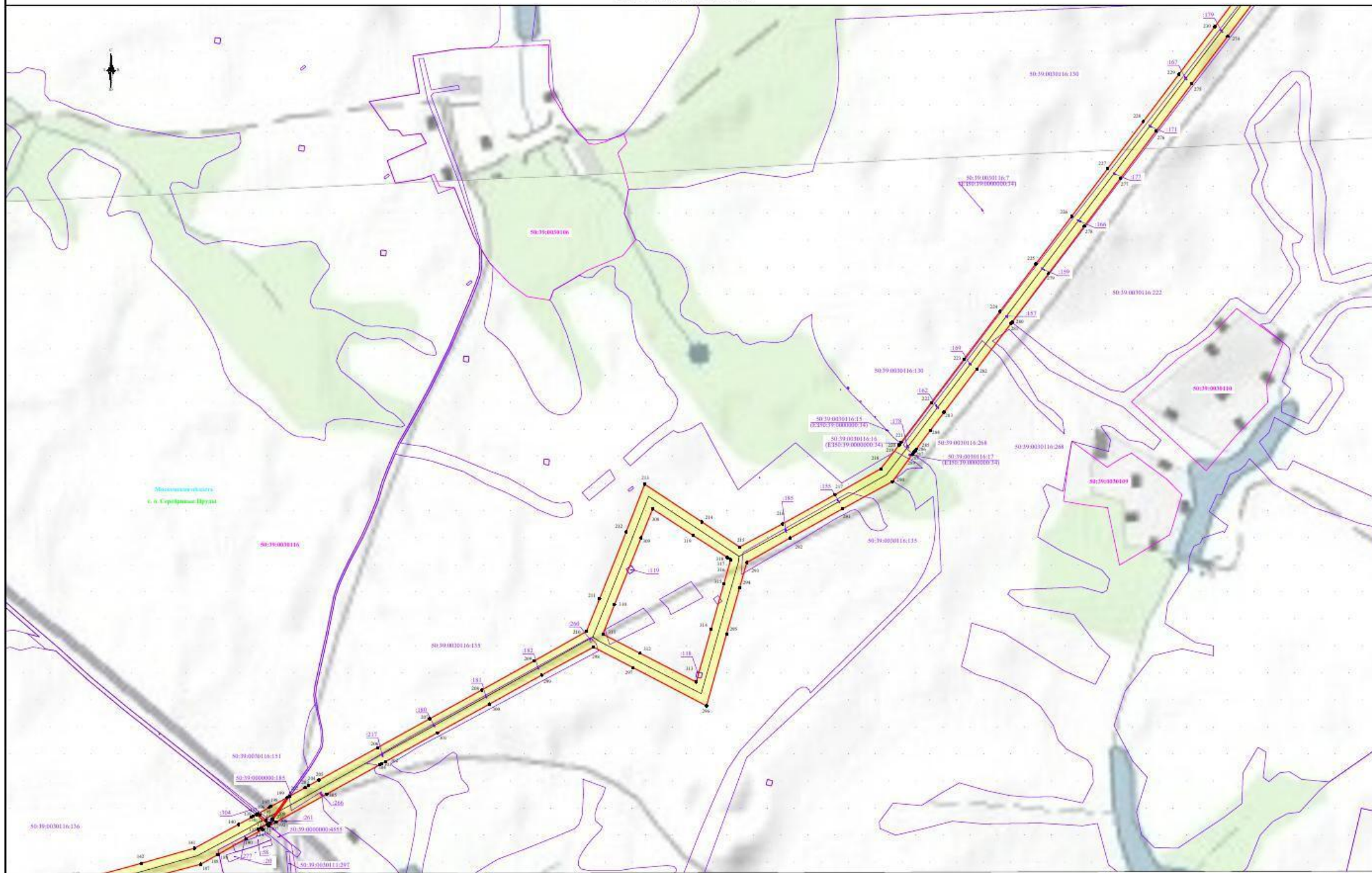
-  - обозначение границ публичного сервиса
-  - обозначение границ электросети
-  - Московская область
-  - с.п. Серебряное Пруды
-  - с.п. Жаритсы
-  - обозначение границ муниципального образования



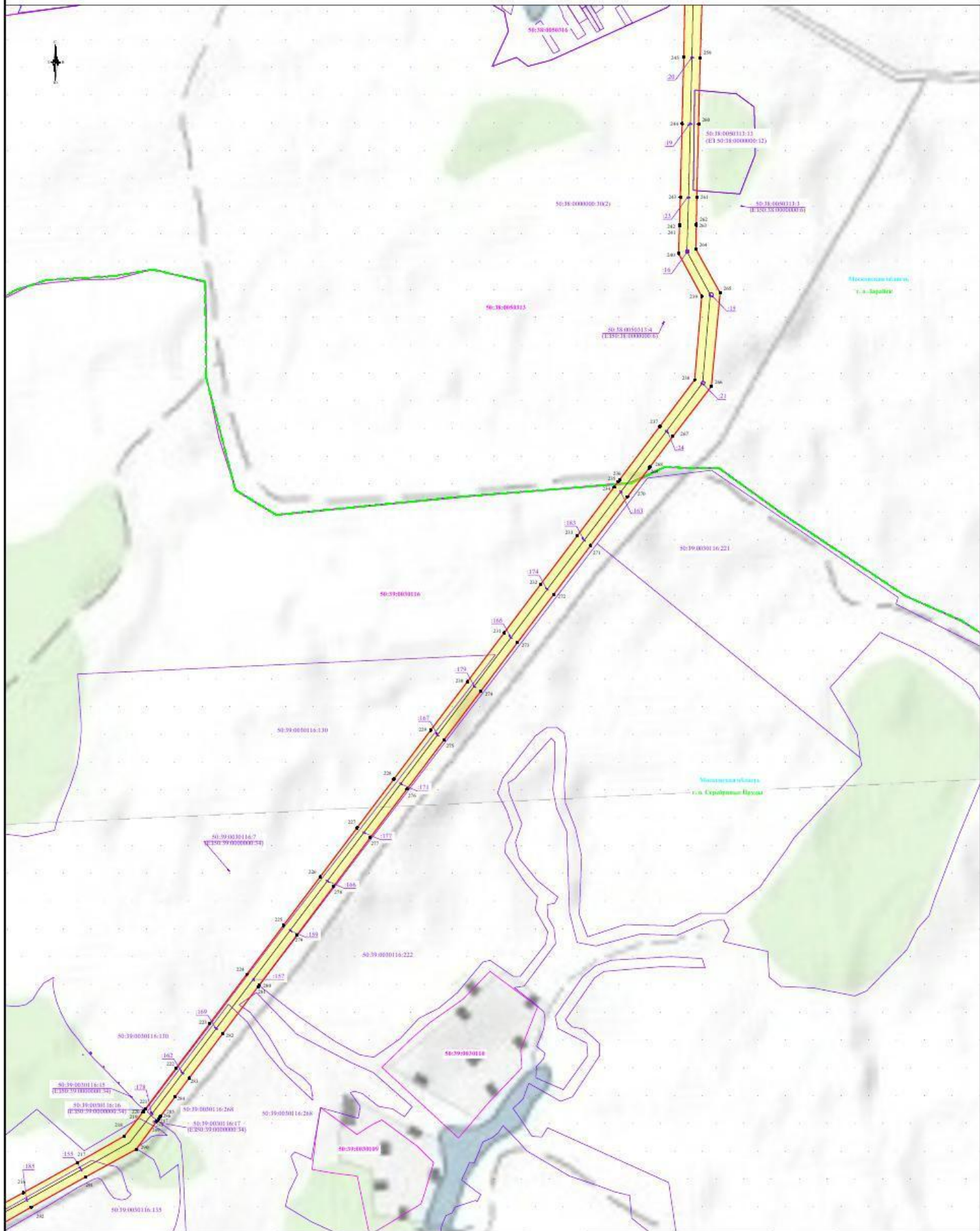
- Используются условные знаки и обозначения:**
- обозначение границ публичного сервиса
 - обозначение границ земельного участка
 - обозначение границ кадастрового квартала
 - обозначение линии электропередачи
 - обозначение границ субъекта
 - обозначение границ муниципального образования
 - обозначение границ охранной зоны линии электропередачи
 - обозначение характерной точки границы публичного сервиса
 - обозначение номера кадастрового квартала
 - обозначение кадастрового номера земельного участка
 - обозначение муниципального образования
 - обозначение субъекта



- Используются условные знаки и обозначения:**
- обозначение границ публичного сервитута
 - обозначение границ земельного участка
 - обозначение границ кадастрового квартала
 - обозначение линии электропередачи
 - обозначение границ субьекта
 - обозначение границ муниципального образования
 - обозначение границ охранной зоны линии электропередачи
 - обозначение характерной точки границы публичного сервитута
 - 50:39:0030116.138 - обозначение номера кадастрового квартала
 - 50:39:0020111-13 - обозначение кадастрового номера земельного участка
 - Муниципальное образование г. и с. Сарыарманский Приток - обозначение муниципального образования
 - Муниципальное образование - обозначение субъекта

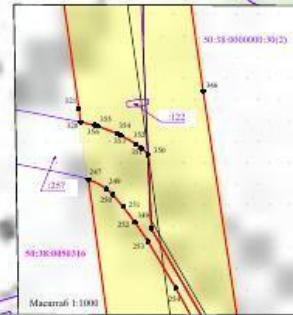
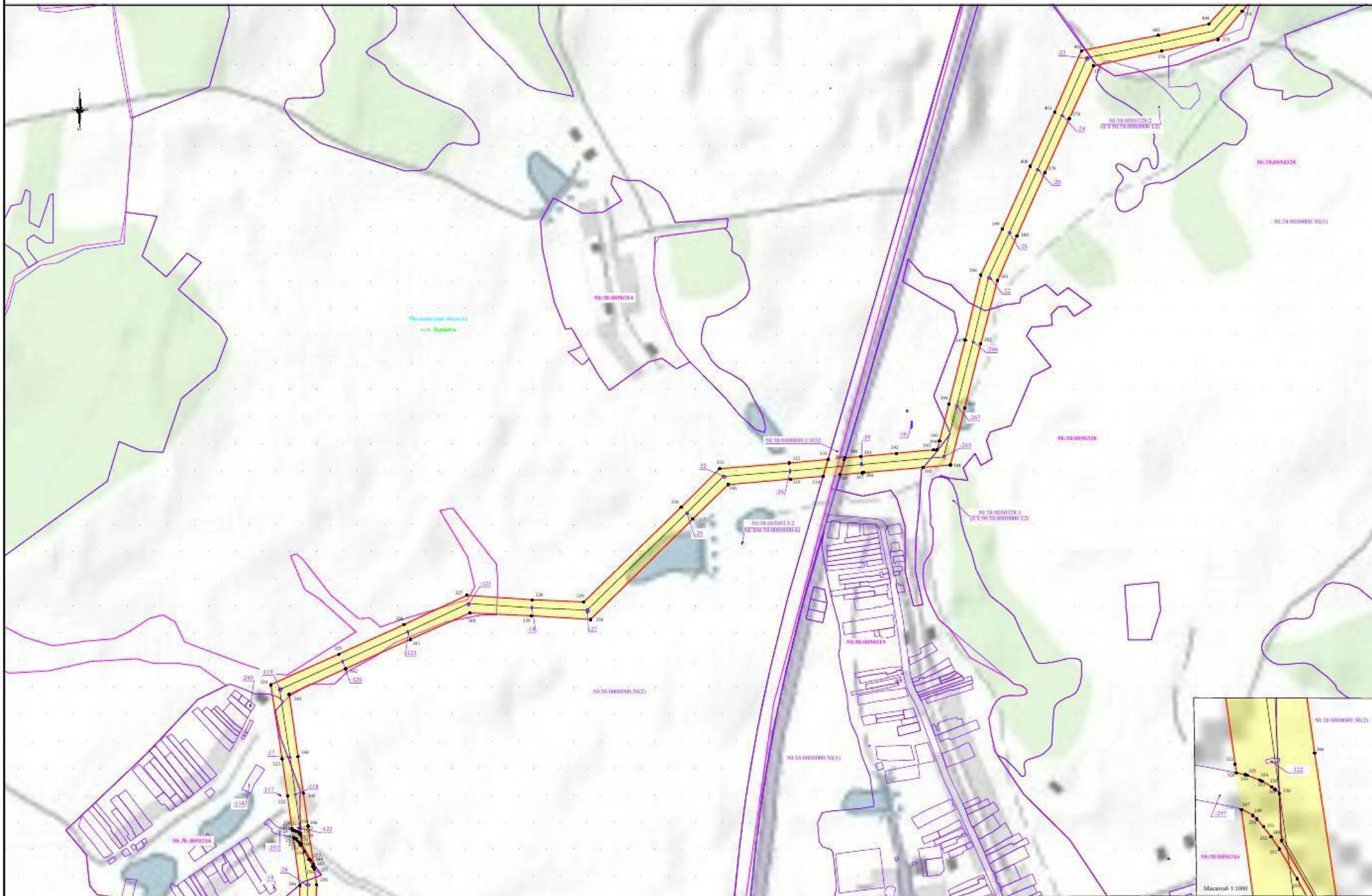


- Используемые условные знаки и обозначения:**
- обозначение границ публичного сервитута
 - обозначение границ земельного участка
 - обозначение границ кадастрового квартала
 - обозначение линии зонирования
 - обозначение границ субъекта
 - обозначение границ муниципального образования
 - обозначение границ охранный зоны линии электропередачи
 - обозначение характерной точки границы публичного сервитута
 - 50:39:0020111:13 (ЕПЗУ:39.000300034) - обозначение номера кадастрового квартала
 - 50:39:0020111:13 - обозначение кадастрового номера земельного участка
 - с.п. Карповское Прише - обозначение муниципального образования
 - Муниципальная собственность - обозначение субъекта

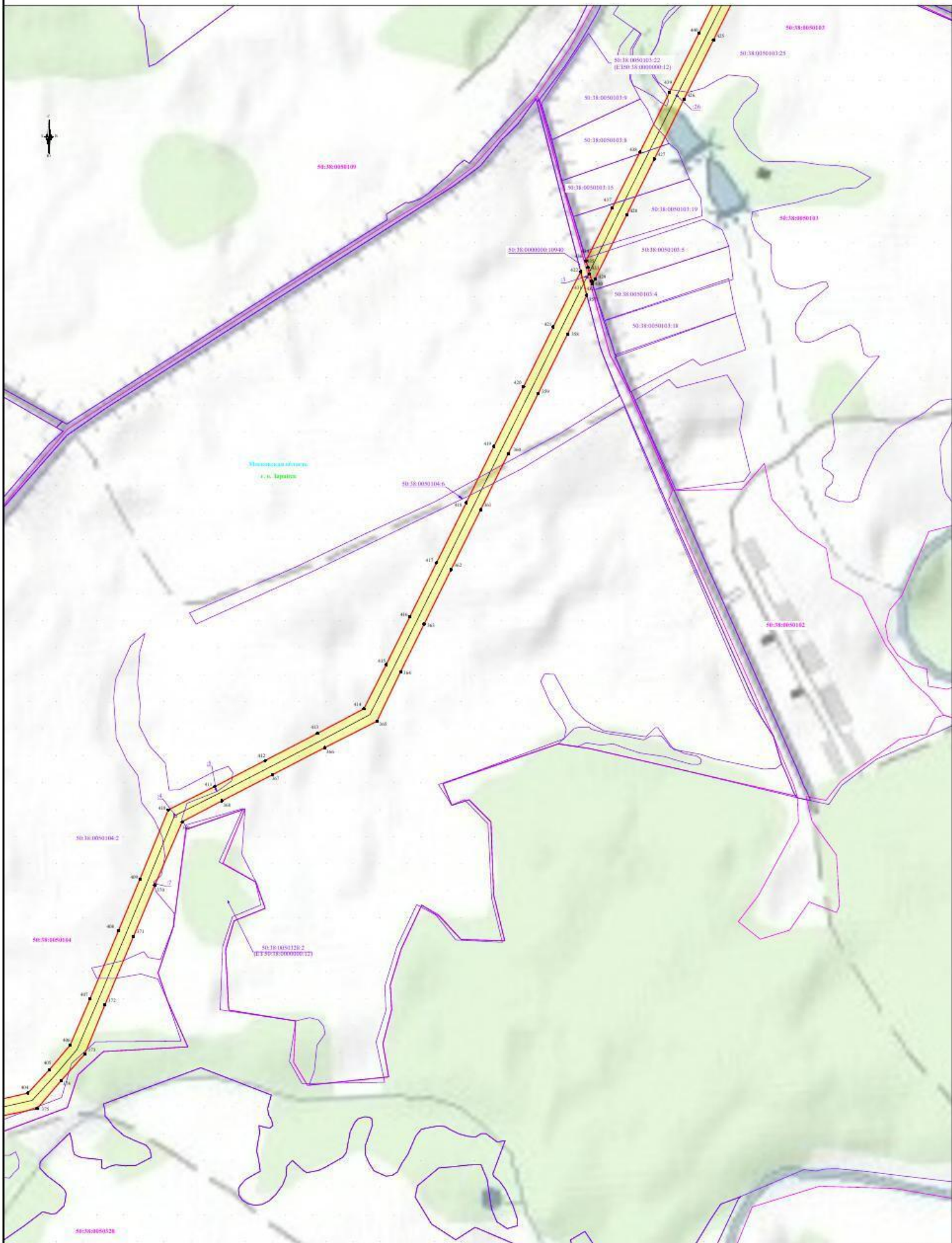


Масштаб 1:3000

- Использованы условные знаки и обозначения:**
- обозначение границ публичного сервитута
 - обозначение границ земельного участка
 - обозначение границ кадастрового квартала
 - обозначение знака эстакады
 - обозначение границ субъекта
 - обозначение границ муниципального образования
 - обозначение границы охранной зоны линии электропередачи
 - обозначение кадастровой зоны границ публичного сервитута
 - обозначение номера кадастрового квартала
 - обозначение кадастрового номера земельного участка
 - обозначение муниципального образования
 - обозначение субъекта

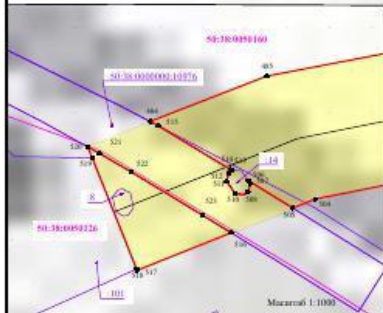
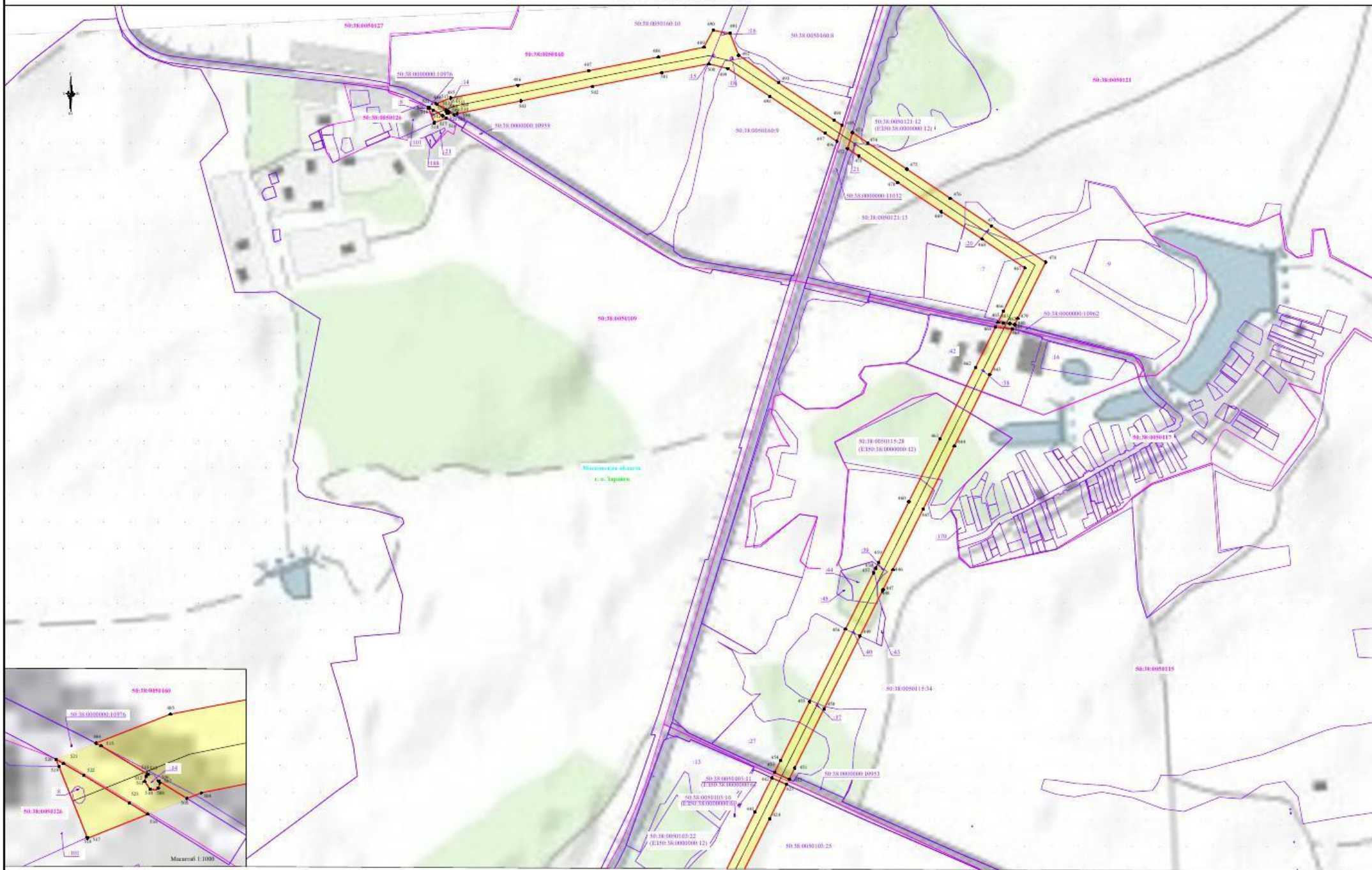


- Используемые условные знаки и обозначения:**
- обозначение границ публичного сервитута
 - обозначение границ земельного участка
 - обозначение границ застройки и застройки
 - обозначение линии электропередачи
 - обозначение границ субстанции
 - обозначение границ муниципального образования
 - обозначение границы охранной зоны линии электропередачи
 - обозначение характеристик почвы границ публичного сервитута
 - обозначение номера кадастрового квартала
 - обозначение координат и номера земельного участка
 - обозначение муниципального образования
 - обозначение субстанции



Масштаб 1:5000

- Используются условные знаки и обозначения:**
- обозначение границ публичного сервиса
 - обозначение границ земельного участка
 - обозначение границ кадастрового квартала
 - обозначение линии эстакады
 - обозначение границ субъекта
 - обозначение границ муниципального образования
 - обозначение границ ограниченной зоны линии эстакады
 - обозначение характерной точки границы публичного сервиса
 - 50-38-0050104.1 - обозначение номера кадастрового квартала
 - 50-39-0020111.13 - обозначение кадастрового номера земельного участка
 - с.п.п. Даринск - обозначение муниципального образования
 - Муниципальное образование - обозначение субъекта



Используемые условные знаки и обозначения:

- обозначение границ публичного сервитута
- обозначение границ земельного участка
- обозначение границ кадастрового участка
- обозначение линии застройщика
- обозначение границ субъекта
- обозначение границ муниципального образования
- обозначение границы охранный зоны линии электропередачи
- - обозначение характерной точки границы публичного сервитута
- - обозначение номера кадастрового участка
- - обозначение кадастрового номера земельного участка
- с.п. Запорожье - обозначение муниципального образования
- - обозначение субъекта