

ОПИСАНИЕ МЕСТОПОЛОЖЕНИЯ ГРАНИЦ

Публичный сервитут объекта «Газораспределительная сеть д. Дятлово-3», кадастровый номер
50:38:0030114:212

(наименование объекта, местоположение границ которого описано (далее - объект))

Раздел 1

Сведения об объекте

№ п/п	Характеристики объекта	Описание характеристик
1	2	3
1	Местоположение объекта	Московская область, городской округ Зарайск, Дятлово-3 д
2	Площадь объекта ± величина погрешности определения площади ($P \pm \Delta P$)	6 751 м ² ± 29 м ²
3	Иные характеристики объекта	Вид объекта реестра границ: Зона с особыми условиями использования территории Содержание ограничений использования объектов недвижимости в пределах зоны или территории: Публичный сервитут, для целей размещения линейных объектов системы газоснабжения, их неотъемлемых технологических частей. Срок установления 49 лет.

Раздел 2

Сведения о местоположении границ объекта

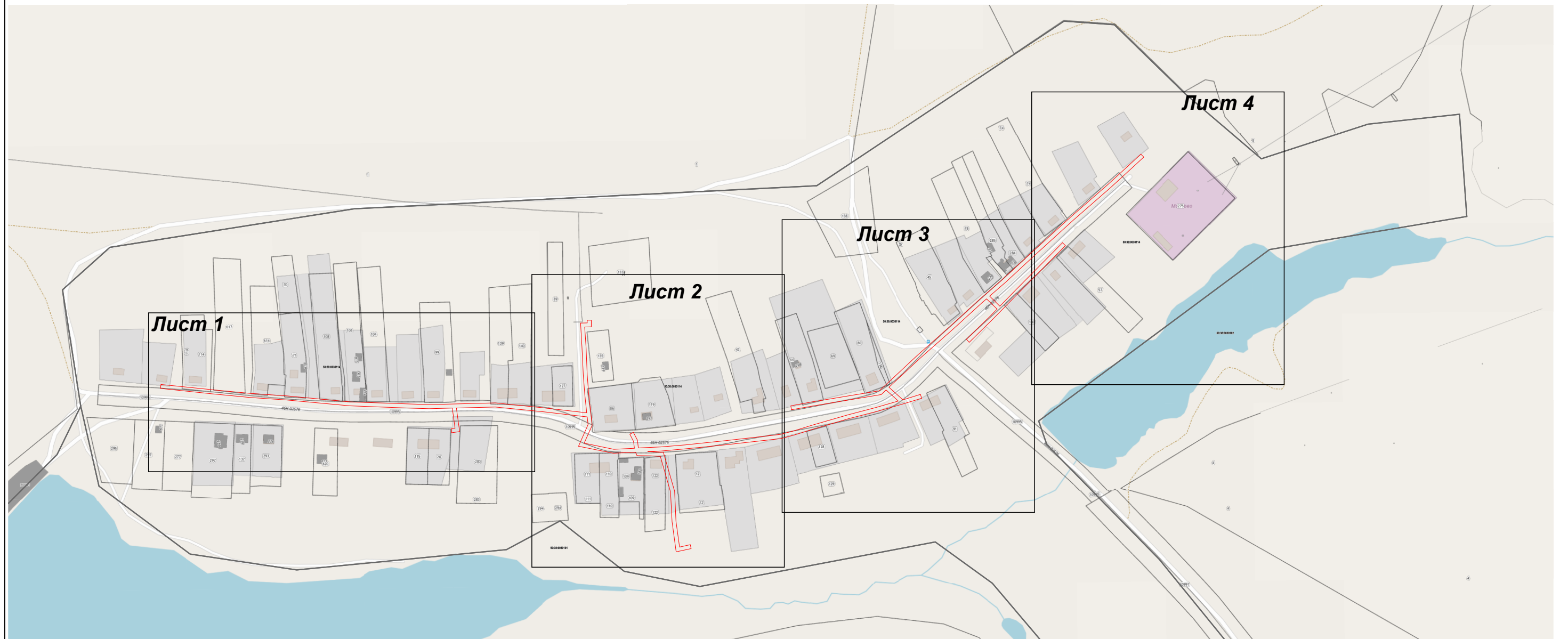
1. Система координат МСК-50, зона 2					
2. Сведения о характерных точках границ объекта					
Обозначение характерных точек границ	Координаты, м		Метод определения координат характерной точки	Средняя квадратическая погрешность положения характерной точки (Mt), м	Описание обозначения точки на местности (при наличии)
	X	Y			
1	2	3	4	5	6
1	352 685,03	2 287 801,43	Аналитический метод	0,10	—
2	352 691,78	2 287 801,34		0,10	
3	352 691,72	2 287 797,34		0,10	
4	352 688,98	2 287 797,38		0,10	
5	352 688,89	2 287 790,66		0,10	
6	352 665,25	2 287 792,09		0,10	
7	352 637,04	2 287 793,42		0,10	
8	352 617,42	2 287 794,92		0,10	
9	352 599,81	2 287 796,85		0,10	
10	352 604,68	2 287 754,18		0,10	
11	352 609,51	2 287 706,03		0,10	
12	352 607,88	2 287 640,27		0,10	
13	352 608,82	2 287 610,10		0,10	
14	352 610,61	2 287 561,46		0,10	
15	352 616,49	2 287 499,07		0,10	
16	352 619,03	2 287 462,12		0,10	
17	352 622,55	2 287 425,21		0,10	
18	352 627,93	2 287 373,63		0,10	
19	352 623,95	2 287 373,21		0,10	
20	352 618,57	2 287 424,81		0,10	
21	352 615,04	2 287 461,80		0,10	
22	352 612,51	2 287 498,75		0,10	
23	352 606,61	2 287 561,20		0,10	
24	352 604,82	2 287 609,96		0,10	
25	352 603,88	2 287 640,26		0,10	
26	352 604,45	2 287 663,19		0,10	
27	352 584,48	2 287 665,98		0,10	
28	352 583,98	2 287 662,40		0,10	
29	352 579,97	2 287 662,53		0,10	
30	352 581,06	2 287 670,50		0,10	
31	352 604,54	2 287 667,21		0,10	
32	352 605,50	2 287 705,88		0,10	
33	352 600,70	2 287 753,76		0,10	
34	352 595,73	2 287 797,29		0,10	
35	352 588,05	2 287 798,13		0,10	
36	352 566,62	2 287 788,69		0,10	
37	352 559,56	2 287 823,45		0,10	
38	352 560,64	2 287 845,45		0,10	
39	352 557,30	2 287 846,79		0,10	
40	352 557,13	2 287 859,74		0,10	
41	352 556,55	2 287 870,05		0,10	
42	352 521,24	2 287 880,21		0,10	
43	352 491,69	2 287 881,62		0,10	
44	352 461,70	2 287 885,74		0,10	
45	352 464,91	2 287 900,73		0,10	
46	352 468,82	2 287 899,89		0,10	
47	352 466,51	2 287 889,12		0,10	

Раздел 2

Сведения о местоположении границ объекта

1	2	3	4	5	6
48	352 492,06	2 287 885,60		0,10	
49	352 521,90	2 287 884,18		0,10	
50	352 560,39	2 287 873,07		0,10	
51	352 561,24	2 287 857,43		0,10	
52	352 561,89	2 287 870,83		0,10	
53	352 563,99	2 287 895,35		0,10	
54	352 568,12	2 287 935,64		0,10	
55	352 574,25	2 287 989,84		0,10	
56	352 577,79	2 288 003,24		0,10	
57	352 583,53	2 288 021,96		0,10	
58	352 593,90	2 288 057,46		0,10	
59	352 601,09	2 288 085,23		0,10	
60	352 608,17	2 288 110,10		0,10	
61	352 614,14	2 288 129,76		0,10	
62	352 617,96	2 288 128,60		0,10	
63	352 612,65	2 288 111,11		0,10	
64	352 625,11	2 288 097,30		0,10	
65	352 653,99	2 288 128,34		0,10	
66	352 682,91	2 288 161,18		0,10	
67	352 708,83	2 288 189,56		0,10	
68	352 712,91	2 288 194,26		0,10	
69	352 702,68	2 288 204,73		0,10	
70	352 695,84	2 288 198,05		0,10	
71	352 672,66	2 288 174,34		0,10	
72	352 669,76	2 288 177,10		0,10	
73	352 693,02	2 288 200,88		0,10	
74	352 719,19	2 288 226,46		0,10	
75	352 765,77	2 288 272,65	Аналитический метод	0,10	—
76	352 768,61	2 288 269,83		0,10	
77	352 722,00	2 288 223,61		0,10	
78	352 705,54	2 288 207,53		0,10	
79	352 715,54	2 288 197,29		0,10	
80	352 729,84	2 288 213,75		0,10	
81	352 753,88	2 288 239,77		0,10	
82	352 791,08	2 288 280,66		0,10	
83	352 823,30	2 288 317,56		0,10	
84	352 853,57	2 288 350,54		0,10	
85	352 856,51	2 288 347,82		0,10	
86	352 826,28	2 288 314,90		0,10	
87	352 794,07	2 288 278,00		0,10	
88	352 756,83	2 288 237,06		0,10	
89	352 732,82	2 288 211,08		0,10	
90	352 711,81	2 288 186,89		0,10	
91	352 685,89	2 288 158,50		0,10	
92	352 656,96	2 288 125,66		0,10	
93	352 621,67	2 288 087,73		0,10	
94	352 610,54	2 288 020,89		0,10	
95	352 606,69	2 287 999,71		0,10	
96	352 602,75	2 288 000,43		0,10	
97	352 606,60	2 288 021,58		0,10	
98	352 617,92	2 288 089,58		0,10	
99	352 622,37	2 288 094,36		0,10	
100	352 611,34	2 288 106,59		0,10	
101	352 604,95	2 288 084,18		0,10	
102	352 597,75	2 288 056,40		0,10	

Раздел 4
План границ объекта



Масштаб 1:4 000

Используемые условные знаки и обозначения:

- 7 - характерная точка границы зоны
- - граница зоны
- - граница земельного участка по сведениям ЕГРН
- - граница кадастрового квартала по сведениям ЕГРН

Подпись _____ Дата « 14 » февраля 20 22 г.

Место для оттиска печати (при наличии) лица, составившего описание местоположения границ объекта



Раздел 4
План границ объекта

Лист 1



Масштаб 1:1 000

Используемые условные знаки и обозначения:

- 7 - характерная точка границы зоны
- - граница зоны
- (red) - граница зоны
- (thin grey) - граница земельного участка по сведениям ЕГРН
- (thick grey) - граница кадастрового квартала по сведениям ЕГРН

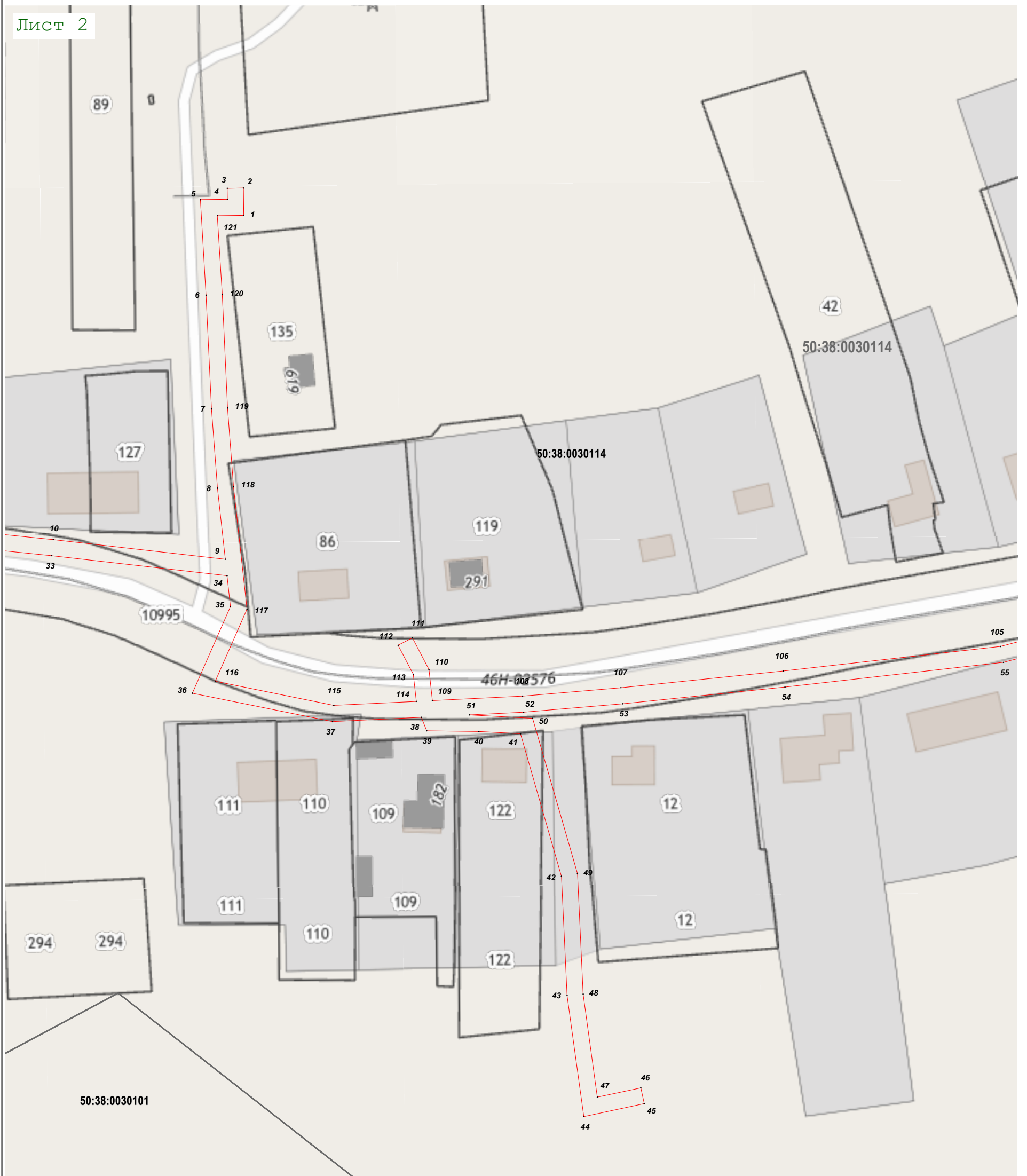
Подпись _____ Дата « 14 » февраля 20 22 г.



Место для оттиска печати (при наличии) лица, составившего описание местоположения границ объекта

Раздел 4
План границ объекта

Лист 2



Масштаб 1:1 000

Используемые условные знаки и обозначения:

- 7 - характерная точка границы зоны
- - граница зоны
- - граница земельного участка по сведениям ЕГРН
- - граница кадастрового квартала по сведениям ЕГРН

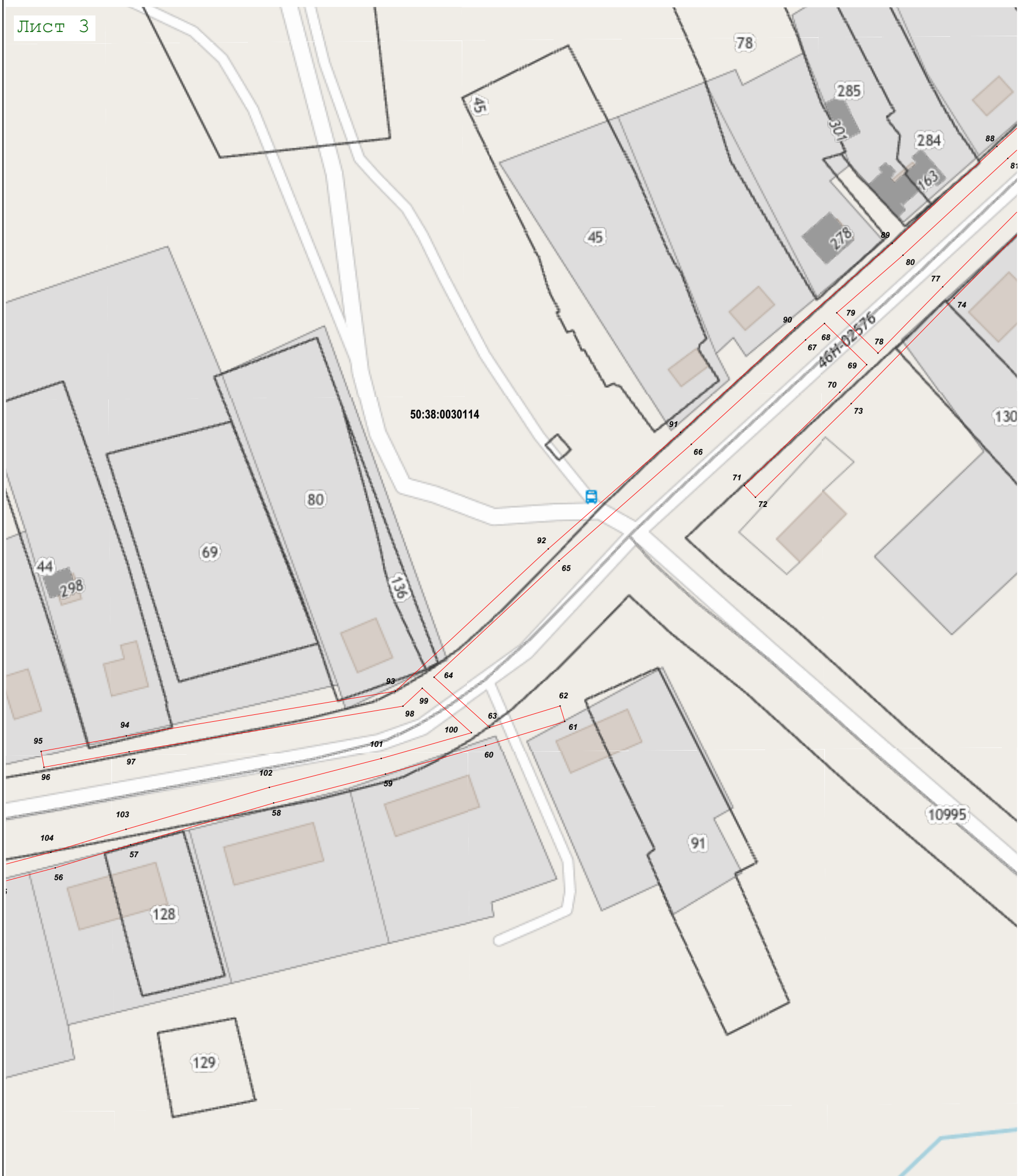
Подпись _____ Дата « 14 » февраля 20 22 г.

Место для оттиска печати (при наличии) лица, составившего описание местоположения границ объекта



Раздел 4
План границ объекта

Лист 3



Масштаб 1:1 000

Используемые условные знаки и обозначения:

- 7 - характерная точка границы зоны
- (red line) - граница зоны
- (grey line) - граница земельного участка по сведениям ЕГРН
- (thick grey line) - граница кадастрового квартала по сведениям ЕГРН

Подпись _____ Дата « 14 » февраля 20 22 г.



Место для оттиска печати (при наличии) лица, составившего описание местоположения границ объекта

Раздел 4
План границ объекта

Лист 4



Масштаб 1:1 000

Используемые условные знаки и обозначения:

- 7 - характерная точка границы зоны
- (red) - граница зоны
- (black) - граница земельного участка по сведениям ЕГРН
- (thick black) - граница кадастрового квартала по сведениям ЕГРН

Подпись _____ Дата « 14 » февраля 20 22 г.

Место для оттиска печати (при наличии) лица, составившего описание местоположения границ объекта

