

ОПИСАНИЕ МЕСТОПОЛОЖЕНИЯ ГРАНИЦ

Публичный сервитут объекта «Газораспределительная сеть пос. Масловский», кадастровый номер
50:38:0020220:318

(наименование объекта, местоположение границ которого описано (далее - объект))

Раздел 1

Сведения об объекте

№ п/п	Характеристики объекта	Описание характеристик
1	2	3
1	Местоположение объекта	Московская область, городской округ Зарайск, Масловский п
2	Площадь объекта ± величина погрешности определения площади ($P \pm \Delta P$)	11 855 м ² ± 38 м ²
3	Иные характеристики объекта	Вид объекта реестра границ: Зона с особыми условиями использования территории Содержание ограничений использования объектов недвижимости в пределах зоны или территории: Публичный сервитут, для целей размещения линейных объектов системы газоснабжения, их неотъемлемых технологических частей. Срок установления 49 лет.

Раздел 2

Сведения о местоположении границ объекта

1. Система координат МСК-50, зона 2					
2. Сведения о характерных точках границ объекта					
Обозначение характерных точек границ	Координаты, м		Метод определения координат характерной точки	Средняя квадратическая погрешность положения характерной точки (Mt), м	Описание обозначения точки на местности (при наличии)
	X	Y			
1	2	3	4	5	6
1	359 564,17	2 288 866,99	Аналитический метод	0,10	—
249	359 560,48	2 288 865,43		0,10	
248	359 601,06	2 288 769,67		0,10	
247	359 597,24	2 288 768,05		0,10	
246	359 598,80	2 288 764,37		0,10	
245	359 602,62	2 288 765,99		0,10	
244	359 648,85	2 288 656,91		0,10	
243	359 652,99	2 288 646,79		0,10	
242	359 658,97	2 288 631,83		0,10	
241	359 663,17	2 288 620,01		0,10	
240	359 658,20	2 288 609,96		0,10	
239	359 662,74	2 288 598,47		0,10	
238	359 660,67	2 288 597,66		0,10	
237	359 662,14	2 288 593,94		0,10	
236	359 664,21	2 288 594,76		0,10	
235	359 668,42	2 288 584,11		0,10	
234	359 666,09	2 288 583,19		0,10	
233	359 667,56	2 288 579,47		0,10	
232	359 669,89	2 288 580,39		0,10	
231	359 674,09	2 288 569,76		0,10	
230	359 671,60	2 288 568,77		0,10	
229	359 673,07	2 288 565,05		0,10	
228	359 675,56	2 288 566,04		0,10	
227	359 679,71	2 288 555,55		0,10	
226	359 677,13	2 288 554,53		0,10	
225	359 678,60	2 288 550,81		0,10	
224	359 681,18	2 288 551,83		0,10	
223	359 681,25	2 288 551,65		0,10	
222	359 684,97	2 288 553,12		0,10	
221	359 662,58	2 288 609,78		0,10	
220	359 667,51	2 288 619,75		0,10	
219	359 662,71	2 288 633,24		0,10	
218	359 658,24	2 288 644,44		0,10	
217	359 756,83	2 288 676,80		0,10	
216	359 760,56	2 288 645,30	0,10		
215	359 752,98	2 288 642,45	0,10		
214	359 752,36	2 288 644,11	0,10		
213	359 748,61	2 288 642,71	0,10		
212	359 749,24	2 288 641,05	0,10		
211	359 738,49	2 288 637,02	0,10		
210	359 737,97	2 288 638,38	0,10		
209	359 734,23	2 288 636,98	0,10		
208	359 734,74	2 288 635,61	0,10		
207	359 724,24	2 288 631,68	0,10		
206	359 723,67	2 288 633,19	0,10		
205	359 719,93	2 288 631,79	0,10		
204	359 720,50	2 288 630,27	0,10		

Раздел 2

Сведения о местоположении границ объекта

1	2	3	4	5	6
203	359 709,48	2 288 626,14		0,10	
202	359 709,00	2 288 627,44		0,10	
201	359 705,25	2 288 626,04		0,10	
200	359 705,74	2 288 624,74		0,10	
199	359 695,13	2 288 620,76		0,10	
198	359 694,63	2 288 622,08		0,10	
197	359 690,89	2 288 620,68		0,10	
196	359 691,38	2 288 619,35		0,10	
195	359 680,60	2 288 615,31		0,10	
194	359 680,15	2 288 616,51		0,10	
193	359 676,40	2 288 615,11		0,10	
192	359 678,26	2 288 610,16		0,10	
191	359 764,51	2 288 642,51		0,10	
190	359 764,25	2 288 482,96		0,10	
189	359 807,13	2 288 491,87		0,10	
188	359 891,24	2 288 515,54		0,10	
187	359 896,51	2 288 490,96		0,10	
186	359 890,81	2 288 485,18		0,10	
185	359 900,69	2 288 452,27		0,10	
184	359 910,10	2 288 424,64		0,10	
183	359 902,99	2 288 421,15		0,10	
182	359 898,90	2 288 429,46		0,10	
181	359 895,32	2 288 427,70		0,10	
180	359 899,40	2 288 419,39		0,10	
179	359 889,13	2 288 414,36		0,10	
178	359 878,93	2 288 409,08		0,10	
177	359 874,80	2 288 417,05		0,10	
176	359 871,25	2 288 415,21	Аналитический метод	0,10	—
175	359 875,38	2 288 407,24		0,10	
174	359 853,45	2 288 395,89		0,10	
173	359 848,97	2 288 404,54		0,10	
172	359 845,42	2 288 402,70		0,10	
171	359 849,89	2 288 394,05		0,10	
170	359 829,45	2 288 383,46		0,10	
169	359 824,59	2 288 392,83		0,10	
168	359 821,04	2 288 390,99		0,10	
167	359 825,89	2 288 381,62		0,10	
166	359 805,05	2 288 370,83		0,10	
165	359 800,12	2 288 380,36		0,10	
164	359 796,56	2 288 378,52		0,10	
163	359 801,50	2 288 368,99		0,10	
162	359 799,05	2 288 367,73		0,10	
161	359 800,89	2 288 364,18		0,10	
160	359 890,93	2 288 410,78		0,10	
159	359 925,63	2 288 427,79		0,10	
158	359 935,06	2 288 407,08		0,10	
157	359 962,40	2 288 347,37		0,10	
156	359 967,11	2 288 335,59		0,10	
155	359 869,41	2 288 292,30		0,10	
154	359 871,33	2 288 288,70		0,10	
153	359 972,25	2 288 333,50		0,10	
152	359 966,08	2 288 348,94		0,10	
151	359 950,88	2 288 382,15		0,10	
150	359 938,70	2 288 408,74		0,10	
149	359 927,55	2 288 433,19		0,10	

Раздел 2

Сведения о местоположении границ объекта

1	2	3	4	5	6
148	359 913,72	2 288 426,41	Аналитический метод	0,10	—
147	359 904,50	2 288 453,49		0,10	
146	359 895,32	2 288 484,06		0,10	
145	359 902,74	2 288 491,51		0,10	
144	359 899,92	2 288 494,35		0,10	
143	359 894,26	2 288 520,55		0,10	
142	359 806,18	2 288 495,76		0,10	
141	359 768,26	2 288 487,87		0,10	
140	359 768,58	2 288 680,63		0,10	
139	359 855,07	2 288 708,85		0,10	
138	359 921,47	2 288 729,85		0,10	
137	359 923,82	2 288 723,04		0,10	
136	359 930,45	2 288 705,57		0,10	
135	359 948,59	2 288 678,56		0,10	
134	360 019,96	2 288 567,67		0,10	
133	359 995,37	2 288 555,02		0,10	
132	359 978,50	2 288 522,96		0,10	
131	359 977,85	2 288 507,36		0,10	
130	359 991,35	2 288 474,09		0,10	
129	359 993,38	2 288 474,96		0,10	
128	360 006,00	2 288 452,65		0,10	
127	360 009,48	2 288 454,62		0,10	
126	359 995,85	2 288 478,72		0,10	
125	359 988,31	2 288 493,35		0,10	
124	359 987,93	2 288 493,15		0,10	
123	359 981,88	2 288 508,06		0,10	
122	359 982,46	2 288 521,89		0,10	
121	359 998,32	2 288 552,04		0,10	
120	360 022,12	2 288 564,27		0,10	
119	360 067,68	2 288 492,10		0,10	
118	360 106,44	2 288 428,46		0,10	
117	360 058,60	2 288 396,81		0,10	
116	360 052,74	2 288 392,64		0,10	
115	360 055,10	2 288 389,40		0,10	
114	360 060,86	2 288 393,51		0,10	
113	360 111,86	2 288 427,24		0,10	
112	360 071,08	2 288 494,21		0,10	
111	360 036,29	2 288 549,33		0,10	
110	360 062,34	2 288 570,67		0,10	
109	360 062,86	2 288 569,90		0,10	
108	360 080,68	2 288 581,76		0,10	
107	360 087,69	2 288 571,23		0,10	
106	360 091,02	2 288 573,45		0,10	
105	360 084,01	2 288 583,97		0,10	
104	360 092,29	2 288 589,48	0,10		
103	360 099,24	2 288 579,03	0,10		
102	360 102,57	2 288 581,24	0,10		
101	360 095,62	2 288 591,69	0,10		
100	360 104,20	2 288 597,40	0,10		
99	360 111,08	2 288 587,05	0,10		
98	360 114,41	2 288 589,27	0,10		
97	360 107,53	2 288 599,62	0,10		
96	360 108,28	2 288 600,12	0,10		
95	360 106,06	2 288 603,45	0,10		
94	360 096,08	2 288 596,80	0,10		

Раздел 2

Сведения о местоположении границ объекта

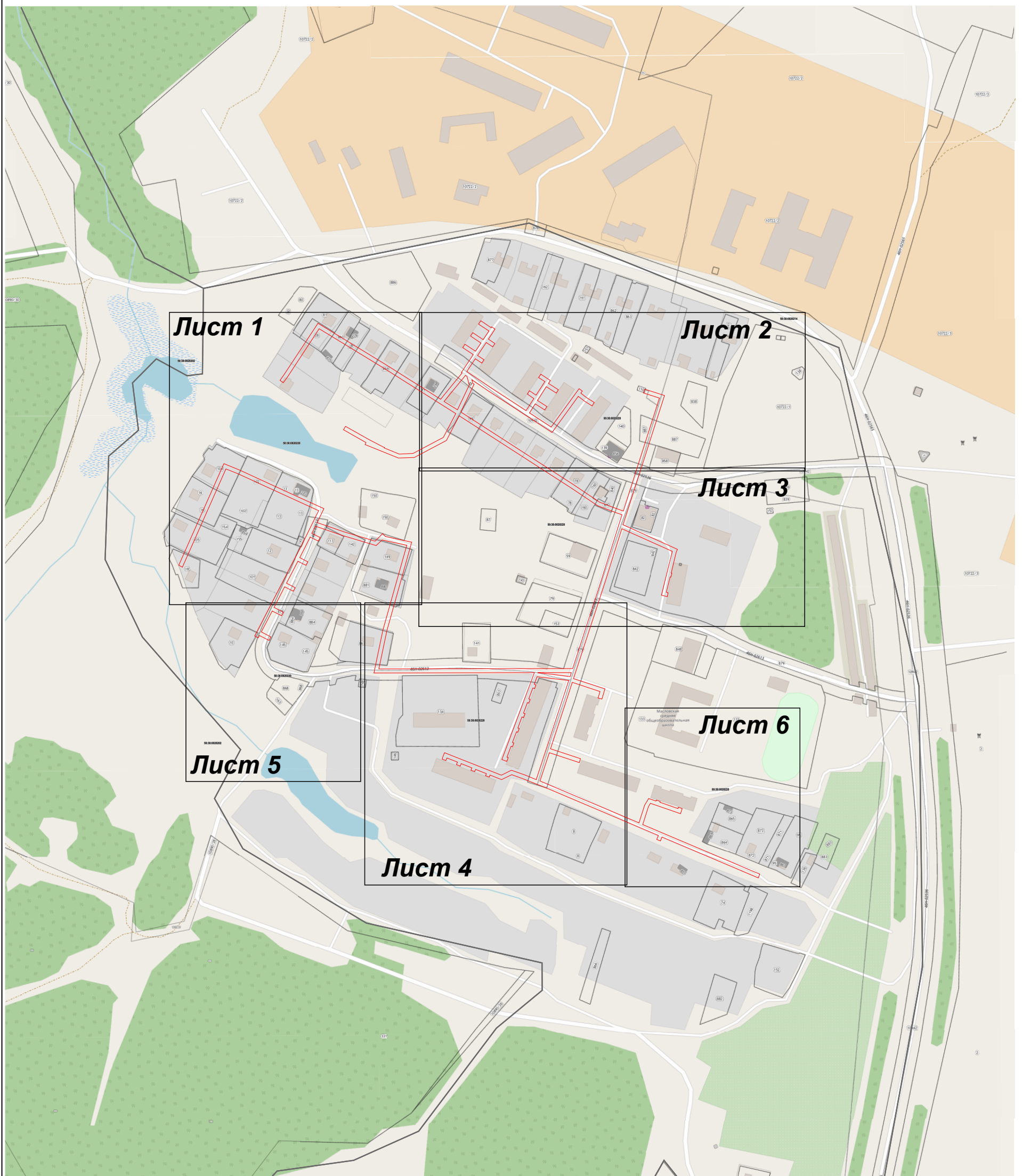
1	2	3	4	5	6
93	360 091,75	2 288 603,31		0,10	
92	360 088,42	2 288 601,09		0,10	
91	360 092,75	2 288 594,59		0,10	
90	360 079,92	2 288 586,05		0,10	
89	360 075,63	2 288 592,50		0,10	
88	360 072,30	2 288 590,28		0,10	
87	360 076,59	2 288 583,84		0,10	
86	360 063,95	2 288 575,42		0,10	
85	360 049,10	2 288 597,30		0,10	
84	360 025,03	2 288 634,29		0,10	
83	360 037,09	2 288 642,14		0,10	
82	360 041,36	2 288 635,57		0,10	
81	360 044,72	2 288 637,75		0,10	
80	360 040,44	2 288 644,32		0,10	
79	360 053,86	2 288 653,04		0,10	
78	360 057,86	2 288 646,90		0,10	
77	360 061,21	2 288 649,08		0,10	
76	360 055,03	2 288 658,58		0,10	
75	360 052,14	2 288 656,70		0,10	
74	360 045,74	2 288 666,54		0,10	
73	360 042,39	2 288 664,36		0,10	
72	360 048,79	2 288 654,52		0,10	
71	360 035,12	2 288 645,62		0,10	
70	360 028,97	2 288 655,07		0,10	
69	360 025,62	2 288 652,89		0,10	
68	360 031,76	2 288 643,44		0,10	
67	360 022,85	2 288 637,64		0,10	
66	360 008,78	2 288 659,27	Аналитический метод	0,10	—
65	360 044,88	2 288 685,52		0,10	
64	360 046,91	2 288 687,14		0,10	
63	360 044,48	2 288 690,32		0,10	
62	360 042,42	2 288 688,74		0,10	
61	360 039,84	2 288 692,10		0,10	
60	360 037,63	2 288 694,99		0,10	
59	360 033,20	2 288 702,16		0,10	
58	360 029,79	2 288 700,06		0,10	
57	360 034,33	2 288 692,71		0,10	
56	360 036,67	2 288 689,67		0,10	
55	360 039,21	2 288 686,34		0,10	
54	360 003,36	2 288 660,28		0,10	
53	360 045,76	2 288 595,09		0,10	
52	360 055,67	2 288 580,50		0,10	
51	360 052,09	2 288 581,37		0,10	
50	360 051,34	2 288 582,62		0,10	
49	360 023,60	2 288 569,41		0,10	
48	359 951,93	2 288 680,76		0,10	
47	359 934,03	2 288 707,41		0,10	
46	359 927,58	2 288 724,38		0,10	
45	359 925,29	2 288 731,07		0,10	
44	360 037,50	2 288 767,10		0,10	
43	360 042,64	2 288 751,19		0,10	
42	360 046,41	2 288 752,53		0,10	
41	360 040,09	2 288 772,13		0,10	
40	359 911,48	2 288 730,86		0,10	
39	359 887,20	2 288 785,08		0,10	

Раздел 2

Сведения о местоположении границ объекта





1	2	3	4	5	6
38	359 884,52	2 288 783,88	Аналитический метод	0,10	—
37	359 863,61	2 288 778,69		0,10	
36	359 863,45	2 288 779,34		0,10	
35	359 859,56	2 288 778,37		0,10	
34	359 859,72	2 288 777,73		0,10	
33	359 844,45	2 288 773,94		0,10	
32	359 844,00	2 288 775,75		0,10	
31	359 840,12	2 288 774,78		0,10	
30	359 841,53	2 288 769,09		0,10	
29	359 885,13	2 288 779,91		0,10	
28	359 907,64	2 288 729,65		0,10	
27	359 853,85	2 288 712,66		0,10	
26	359 758,63	2 288 681,59		0,10	
25	359 748,42	2 288 712,90		0,10	
24	359 738,22	2 288 709,80		0,10	
23	359 739,38	2 288 705,97		0,10	
22	359 745,83	2 288 707,93		0,10	
21	359 754,83	2 288 680,35		0,10	
20	359 688,77	2 288 658,68		0,10	
19	359 678,98	2 288 688,51		0,10	
18	359 675,18	2 288 687,26		0,10	
17	359 684,97	2 288 657,43		0,10	
16	359 656,81	2 288 648,19		0,10	
15	359 615,15	2 288 746,69		0,10	
14	359 632,77	2 288 752,35		0,10	
13	359 639,44	2 288 756,36		0,10	
12	359 636,91	2 288 763,71		0,10	
11	359 637,80	2 288 764,02		0,10	
10	359 636,50	2 288 767,80	0,10		
9	359 635,61	2 288 767,49	0,10		
8	359 629,43	2 288 785,49	0,10		
7	359 630,70	2 288 785,92	0,10		
6	359 629,40	2 288 789,70	0,10		
5	359 624,35	2 288 787,97	0,10		
4	359 634,60	2 288 758,12	0,10		
3	359 631,10	2 288 756,02	0,10		
2	359 613,58	2 288 750,39	0,10		
1	359 564,17	2 288 866,99	0,10		
Вырез 1 из 2					
250	360 034,13	2 288 552,74	Аналитический метод	0,10	—
251	360 060,08	2 288 573,99		0,10	
252	360 059,01	2 288 575,58		0,10	
253	360 050,34	2 288 577,67		0,10	
254	360 025,76	2 288 566,00		0,10	
250	360 034,13	2 288 552,74		0,10	
Вырез 2 из 2					
255	359 762,19	2 288 665,55	Аналитический метод	0,10	—
256	359 764,52	2 288 645,89		0,10	
257	359 764,57	2 288 679,32		0,10	
258	359 760,71	2 288 678,06		0,10	
255	359 762,19	2 288 665,55		0,10	
3. Сведения о характерных точках части (частей) границы объекта					
1	2	3	4	5	6
—	—	—	—	—	—

Раздел 4
План границ объекта



Масштаб 1:4 000

Используемые условные знаки и обозначения:

-  7 - характерная точка границы зоны
-  - граница зоны
-  - граница земельного участка по сведениям ЕГРН
-  - граница кадастрового квартала по сведениям ЕГРН

Подпись _____ Дата « 14 » февраля 20 22 г.

Место для оттиска печати (при наличии) лица, составившего описание местоположения границ объекта



Раздел 4
План границ объекта

Лист 1



Масштаб 1:1 000

Используемые условные знаки и обозначения:

- 7 - характерная точка границы зоны
- - граница зоны
- (red line) - граница зоны
- (grey line) - граница земельного участка по сведениям ЕГРН
- (black line) - граница кадастрового квартала по сведениям ЕГРН

Подпись _____ Дата « 14 » февраля 20 22 г.



Место для оттиска печати (при наличии) лица, составившего описание местоположения границ объекта

Раздел 4
План границ объекта

Лист 2



Масштаб 1:1 000

Используемые условные знаки и обозначения:

- 7 - характерная точка границы зоны
- граница зоны
- граница земельного участка по сведениям ЕГРН
- граница кадастрового квартала по сведениям ЕГРН

Подпись _____ Дата « 14 » февраля 20 22 г.



Место для оттиска печати (при наличии) лица, составившего описание местоположения границ объекта

Раздел 4
План границ объекта

Лист 3



Масштаб 1:1 000

Используемые условные знаки и обозначения:

- 7 - характерная точка границы зоны
- (red line) - граница зоны
- (thin grey line) - граница земельного участка по сведениям ЕГРН
- (thick grey line) - граница кадастрового квартала по сведениям ЕГРН

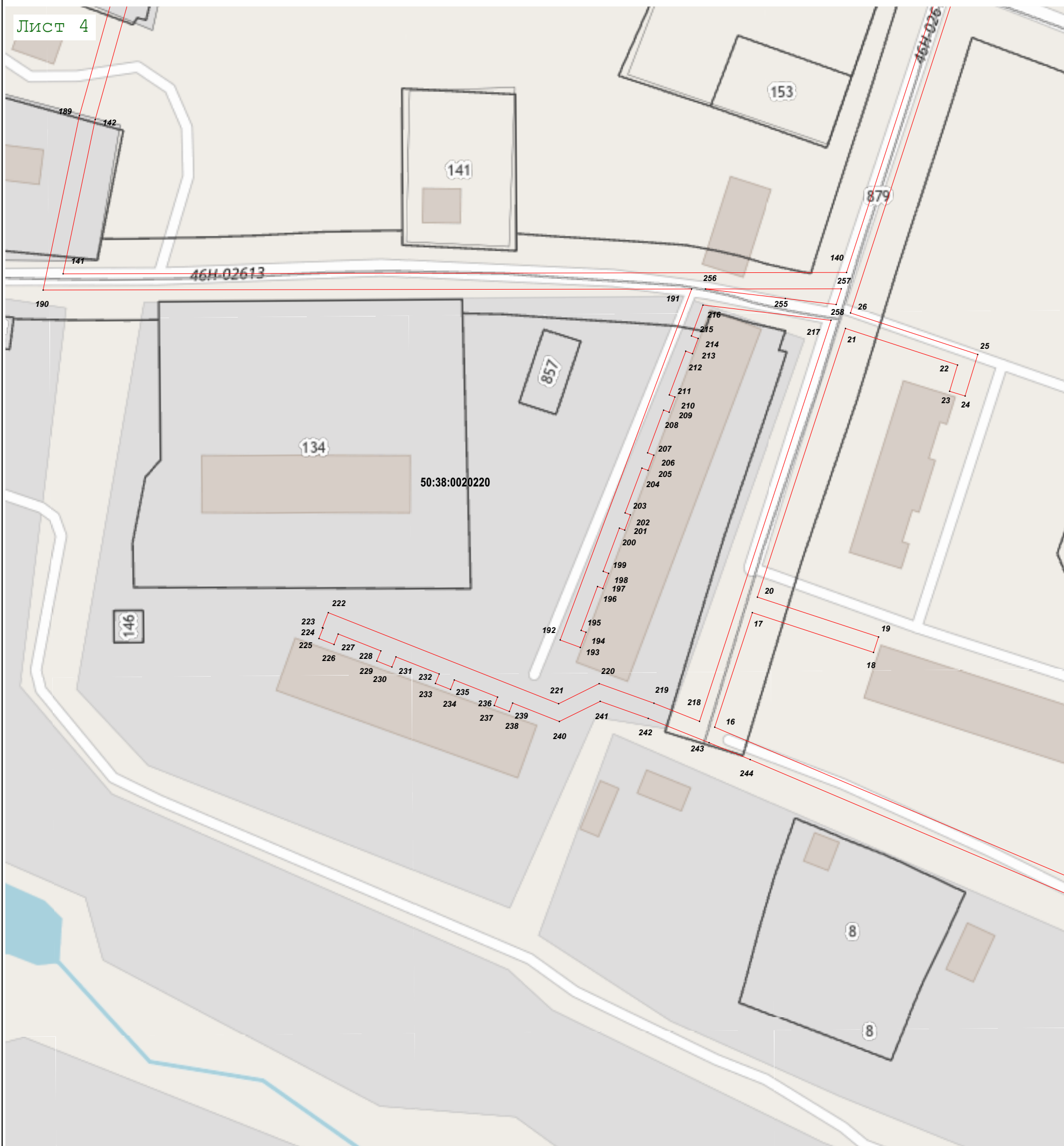
Подпись _____ Дата « 14 » февраля 20 22 г.



Место для оттиска печати (при наличии) лица, составившего описание местоположения границ объекта

Раздел 4
План границ объекта

Лист 4



Масштаб 1:1 000

Используемые условные знаки и обозначения:

- 7 - характерная точка границы зоны
- - граница зоны
- (red line) - граница зоны
- (grey line) - граница земельного участка по сведениям ЕГРН
- (black line) - граница кадастрового квартала по сведениям ЕГРН

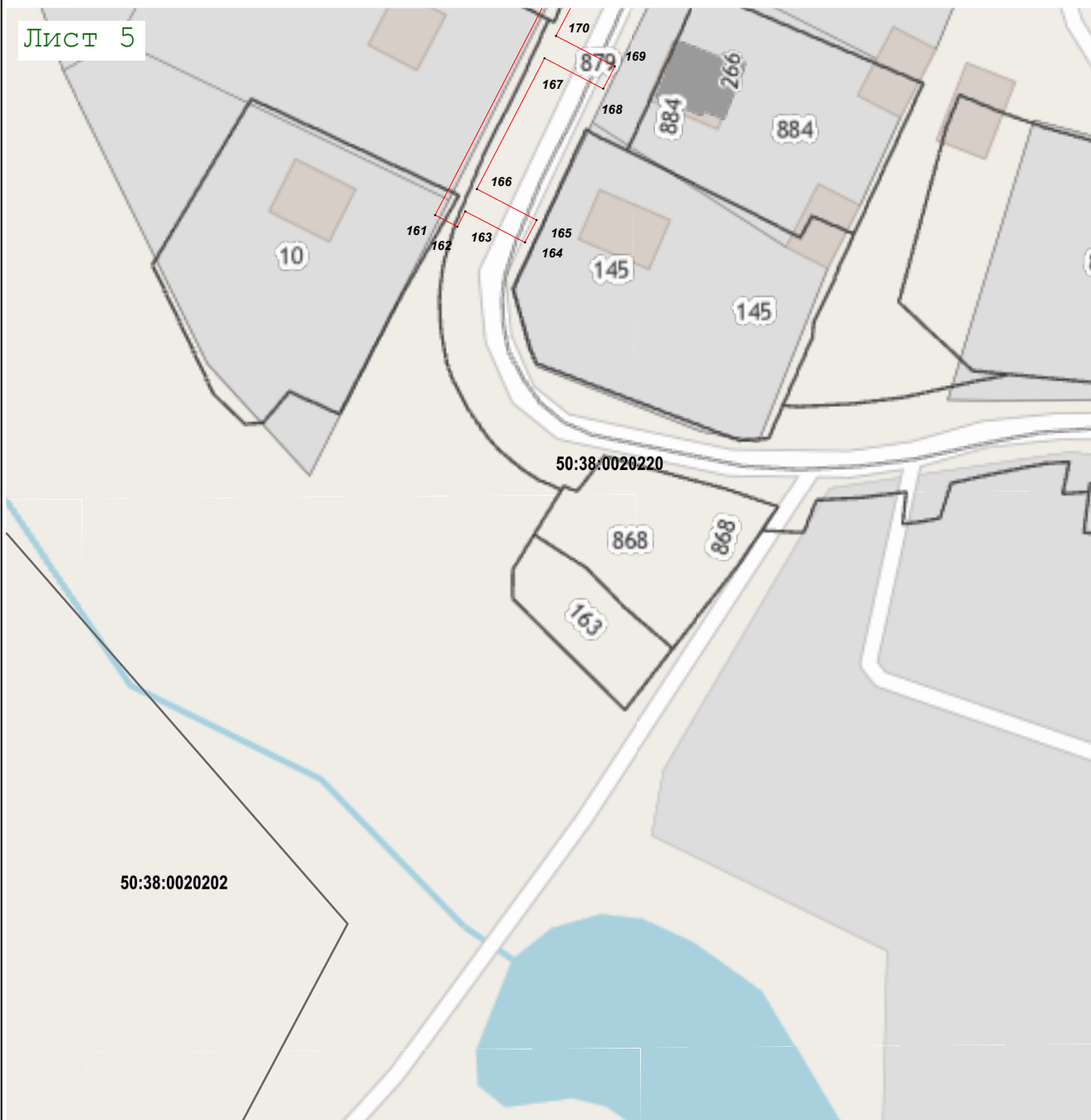
Подпись _____ Дата « 14 » февраля 20 22 г.

Место для оттиска печати (при наличии) лица, составившего описание местоположения границ объекта



Раздел 4
План границ объекта

Лист 5



Масштаб 1:1 000

Используемые условные знаки и обозначения:

- 7 - характерная точка границы зоны
- (red line) - граница зоны
- (grey line) - граница земельного участка по сведениям ЕГРН
- (black line) - граница кадастрового квартала по сведениям ЕГРН

Подпись _____



Дата « 14 » февраля 20 22 г.

Место для оттиска печати (при наличии) лица, составившего описание местоположения границ объекта

Раздел 4
План границ объекта

Лист 6

Масловская
средняя
общеобразовательная
школа

133

133

50:38:0020220



Масштаб 1:1 000

Используемые условные знаки и обозначения:

- 7 - характерная точка границы зоны
- - граница зоны
- - граница земельного участка по сведениям ЕГРН
- - граница кадастрового квартала по сведениям ЕГРН

Подпись _____



Дата « 14 » февраля 20 22 г.

Место для оттиска печати (при наличии) лица, составившего описание местоположения границ объекта