

ОПИСАНИЕ МЕСТОПОЛОЖЕНИЯ ГРАНИЦ

Зона публичного сервитута объекта «Газификация д. Старо-Подгороднее» городского округа Зарайск Московской области, являющегося частью земельного участка с кадастровым номером 50:38:0010351:333

(наименование объекта, местоположение границ которого описано (далее - объект))

Раздел 1

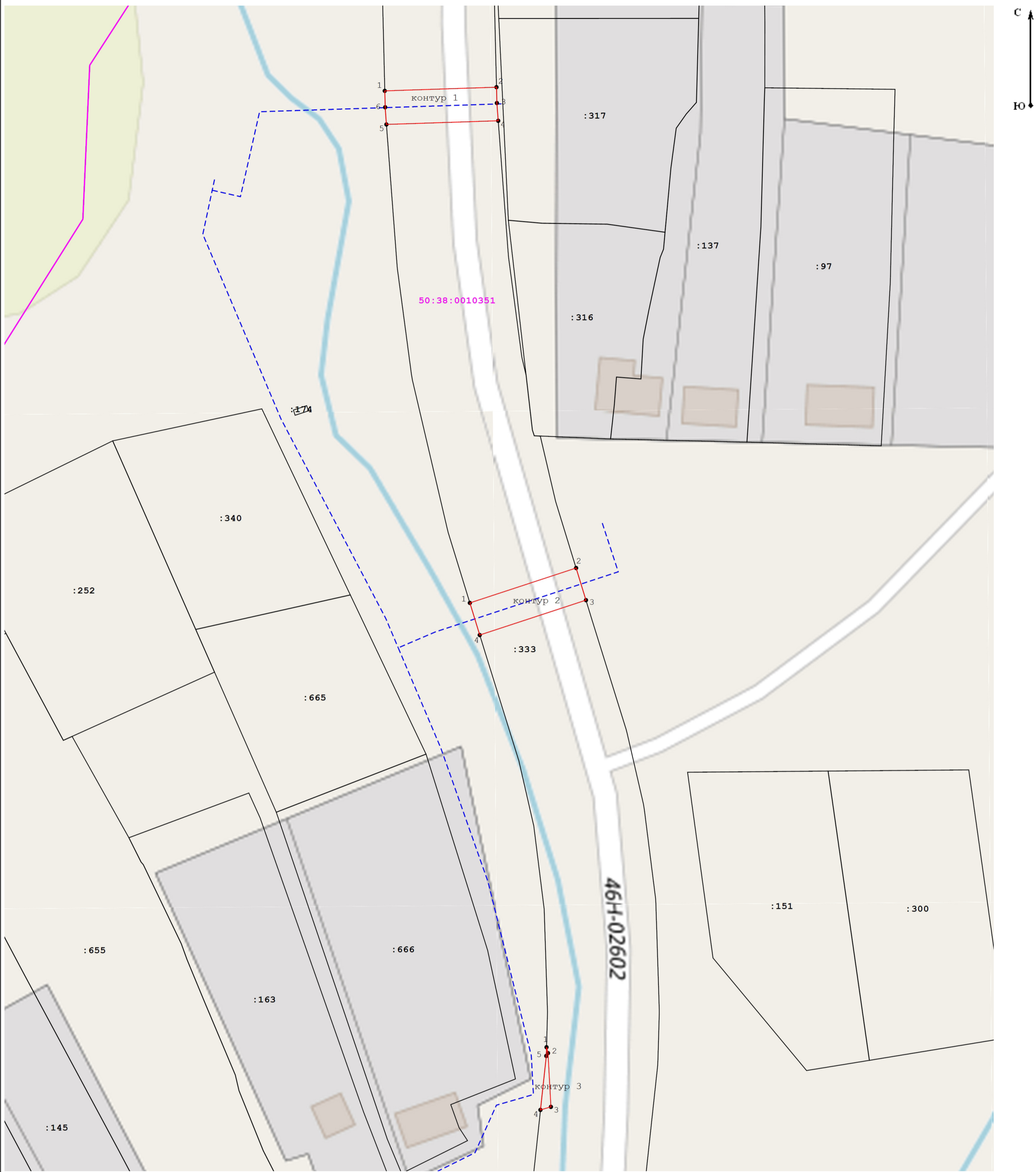
Сведения об объекте		
№ п/п	Характеристики объекта	Описание характеристик
1	2	3
1	Местоположение объекта	Московская область, г.о. Зарайск, д. Старо-Подгороднее
2	Площадь объекта \pm величина погрешности определения площади ($P \pm \Delta P$)	251 м ² \pm 6 м ²
3	Иные характеристики объекта	Вид объекта реестра границ: Зона с особыми условиями использования территории Содержание ограничений использования объектов недвижимости в пределах зоны или территории: Публичный сервитут в целях - п.1. ст. 39.37 - размещение линейных объектов системы газоснабжения. Назначение сооружения - «Газификация д. Старо-Подгороднее» городского округа Зарайск Московской области. Срок установления 10 лет.

Раздел 2

Сведения о местоположении границ объекта

1. Система координат МСК-50, зона 2					
2. Сведения о характерных точках границ объекта					
Обозначение характерных точек границ	Координаты, м		Метод определения координат характерной точки	Средняя квадратическая погрешность положения характерной точки (M _t), м	Описание обозначения точки на местности (при наличии)
	X	Y			
1	2	3	4	5	6
контур 1					
1	358 609,48	2 280 352,49	Аналитический метод	0,10	закрепление отсутствует
2	358 610,14	2 280 372,48		0,10	
3	358 607,31	2 280 372,55		0,10	
4	358 604,14	2 280 372,79		0,10	
5	358 603,49	2 280 352,78		0,10	
6	358 606,56	2 280 352,56		0,10	
1	358 609,48	2 280 352,49		0,10	
контур 2					
1	358 518,10	2 280 367,72	Аналитический метод	0,10	закрепление отсутствует
2	358 524,33	2 280 386,73		0,10	
3	358 518,59	2 280 388,49		0,10	
4	358 512,36	2 280 369,48		0,10	
1	358 518,10	2 280 367,72		0,10	
контур 3					
1	358 438,80	2 280 381,44	Аналитический метод	0,10	закрепление отсутствует
2	358 437,75	2 280 381,70		0,10	
3	358 428,16	2 280 382,22		0,10	
4	358 427,62	2 280 380,35		0,10	
5	358 437,25	2 280 381,39		0,10	
1	358 438,80	2 280 381,44		0,10	
3. Сведения о характерных точках части (частей) границы объекта					
1	2	3	4	5	6
—	—	—	—	—	—

Раздел 4
План границ объекта



Масштаб 1:500

Используемые условные знаки и обозначения:

- 50:38:0010351 - обозначение кадастрового квартала;
- - граница кадастрового квартала;
- - часть границы, сведения ЕГРН о которой позволяют однозначно определить ее положение на местности;
- - - - проектируемый газопровод;
- :317 - обозначение земельного участка, сведения о котором содержатся в ЕГРН;
- :333 - обозначение земельного участка в отношении которого испрашивается публичный сервитут;
- 1 - характерная точка границ публичного сервитута;
- - границы публичного сервитута.