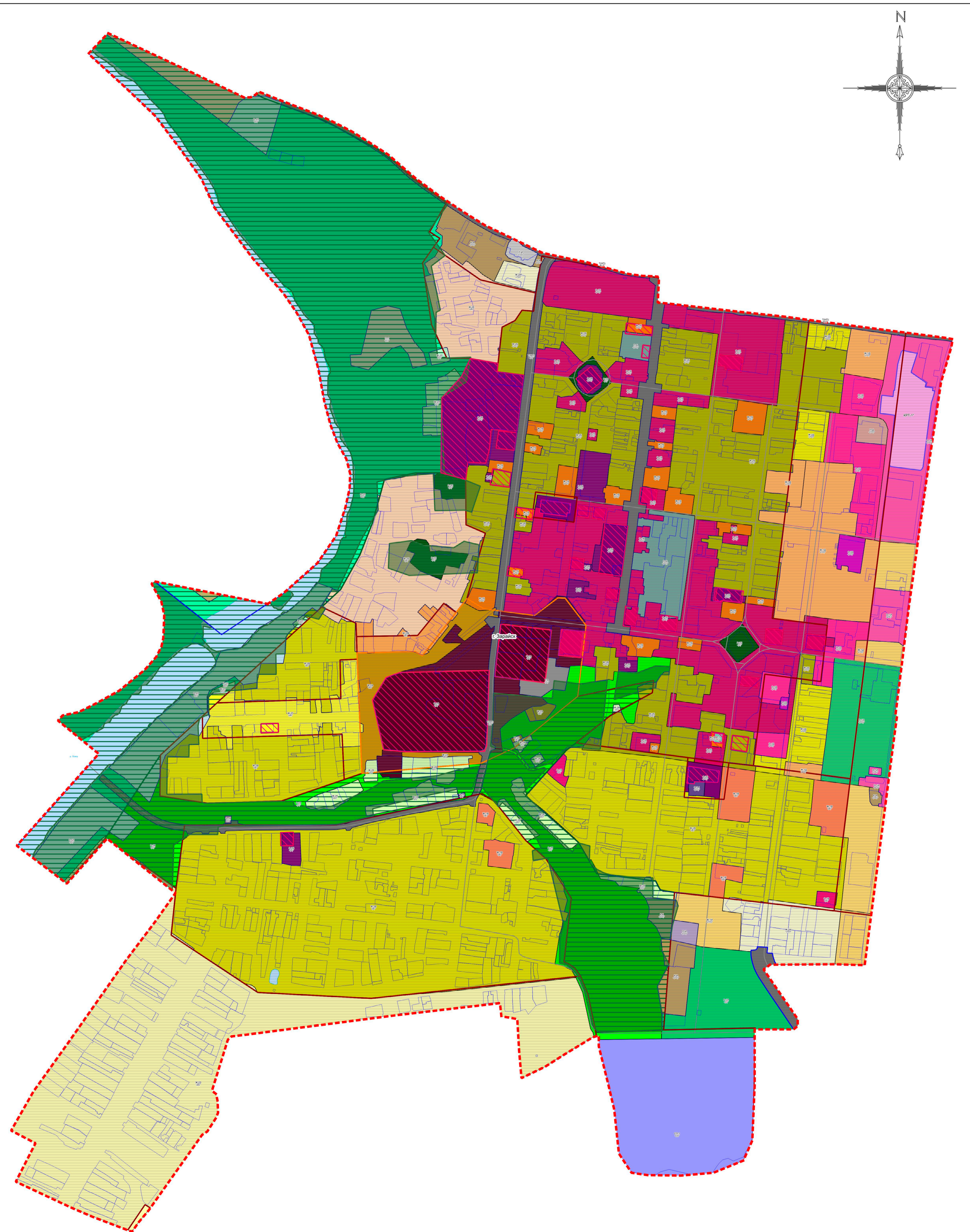


ФРАГМЕНТ КАРТЫ ГРАДОСТРОИТЕЛЬНОГО ЗОНИРОВАНИЯ В ГРАНИЦАХ ТЕРРИТОРИИ ИСТОРИЧЕСКОГО ПОСЕЛЕНИЯ ФЕДЕРАЛЬНОГО ЗНАЧЕНИЯ ГОРОДА ЗАРАЙСКА МОСКОВСКОЙ ОБЛАСТИ



Масштаб 1:5000

- Границы**
- Городского округа
 - Населённых пунктов
 - Земельных участков (по данным ЕГРН)
 - Территориальных зон
- Объекты транспортной инфраструктуры**
- Автомобильные дороги
 - Железнодорожные пути
- Территории**
- Земли, покрытые поверхностными водами
 - Леса
 - Территории пересечения земель лесного фонда (по сведениям государственного лесного реестра) с границами земельных участков, сведения о местоположении которых содержатся в Едином государственном реестре недвижимости (далее – «территория пересечения»). В отношении земельного участка, полностью или частично расположенного в границах «территории пересечения», применяются градостроительные регламенты соответствующей территориальной зоны в случаях:
 - наличия судебного акта, вступившего в законную силу, в отношении земельного участка, подтверждающего законность возникновения прав на такой земельный участок;
 - отсутствия в границах земельного участка территорий лесничеств (по данным Единого государственного реестра недвижимости);
 - наличия распоряжения Правительства Московской области об утверждении предложений относительно местоположения границ населенного пункта образуемых из лесного поселка;
 - наличия Акта об изменении документированной информации государственного лесного реестра, утвержденного Комитетом лесного хозяйства Московской области, или предоставления Комитетом лесного хозяйства Московской области информации, что земельный участок не пересекает границы государственного лесного фонда.
- Территориальные зоны**
- КРТ - Зона осуществления деятельности по комплексному развитию территории
 - Ж-1 - Зона многоквартирной жилой застройки
 - Ж-1Б - Зона многоквартирной жилой застройки (тип Б)
 - Ж-1В - Зона многоквартирной жилой застройки (тип В)
 - Ж-1Д - Зона многоквартирной жилой застройки (тип Д)
 - Ж-1И - Зона многоквартирной жилой застройки (тип И)
 - Ж-2 - Зона застройки индивидуальными и блокированными жилыми домами
 - Ж-2А - Зона застройки индивидуальными и блокированными жилыми домами (тип А)
 - Ж-2Б - Зона застройки индивидуальными и блокированными жилыми домами (тип Б)
 - Ж-2В - Зона застройки индивидуальными и блокированными жилыми домами (тип В)
 - Ж-2Г - Зона застройки индивидуальными и блокированными жилыми домами (тип Г)
 - Ж-2Д - Зона застройки индивидуальными и блокированными жилыми домами (тип Д)
 - Ж-2Е - Зона застройки индивидуальными и блокированными жилыми домами (тип Е)
 - Ж-2Ж - Зона застройки индивидуальными и блокированными жилыми домами (тип Ж)
 - Ж-2З - Зона застройки индивидуальными и блокированными жилыми домами (тип З)
 - Ж-2И - Зона застройки индивидуальными и блокированными жилыми домами (тип И)
 - Ж-2К - Зона застройки индивидуальными и блокированными жилыми домами (тип К)
 - Ж-2Л - Зона застройки индивидуальными и блокированными жилыми домами (тип Л)
 - О-1 - Многофункциональная общественно-деловая зона
 - О-1А - Многофункциональная общественно-деловая зона (тип А)
 - О-1Б - Многофункциональная общественно-деловая зона (тип Б)
 - О-1В - Многофункциональная общественно-деловая зона (тип В)
 - О-1Д - Многофункциональная общественно-деловая зона (тип Д)
 - О-1З - Многофункциональная общественно-деловая зона (тип З)
 - О-1И - Многофункциональная общественно-деловая зона (тип И)
 - О-1К - Многофункциональная общественно-деловая зона (тип К)
 - О-1.1 - Многофункциональная общественно-деловая зона
 - О-2 - Зона специализированной общественной застройки
 - О-2.1 - Зона специализированной общественной застройки
 - О-2Б - Зона специализированной общественной застройки (тип Б)
 - О-2Д - Зона специализированной общественной застройки (тип Д)
 - О-2И - Зона специализированной общественной застройки (тип И)
 - ИК - Зона историко-культурной деятельности
 - К - Коммунальная зона
 - К(НП) - Коммунальная зона (в границах населенного пункта)
 - К-3 - Коммунальная зона (тип З)
 - К-И - Коммунальная зона (тип И)
 - К-К - Коммунальная зона (тип К)
 - П - Производственная зона

- Условные обозначения:**
- П(НП) - Производственная зона (в границах населенного пункта)
 - П-Б - Производственная зона (тип Б)
 - П-Д - Производственная зона (тип Д)
 - П-И - Производственная зона (тип И)
 - П-Л - Производственная зона (тип Л)
 - Т - Зона транспортной инфраструктуры
 - Т(НП) - Зона транспортной инфраструктуры (в границах населенного пункта)
 - Т-А - Зона транспортной инфраструктуры (тип А)
 - Т-И - Зона транспортной инфраструктуры (тип И)
 - Р-1 - Зона парков
 - Р-1И - Зона парков (тип И)
 - Р-2 - Природно-рекреационная зона
 - Р-2Б - Природно-рекреационная зона (тип Б)
 - Р-2Е - Природно-рекреационная зона (тип Е)
 - Р-2З - Природно-рекреационная зона (тип З)
 - Р-2И - Природно-рекреационная зона (тип И)
 - Р-2К - Природно-рекреационная зона (тип К)
 - Р-2Л - Природно-рекреационная зона (тип Л)
 - Р-4(НП) - Зона объектов физической культуры и массового спорта (в границах населенного пункта)
 - Р-4И - Зона объектов физической культуры и массового спорта (тип И)
 - Р-5 - Зона объектов отдыха и туризма
 - Р-5(НП) - Зона объектов отдыха и туризма (в границах населенного пункта)
 - Р-5И - Зона объектов отдыха и туризма (тип И)
 - Р-5Л - Зона объектов отдыха и туризма (тип Л)
 - СП-1 - Зона мест погребения
 - СП-1Л - Зона мест погребения (тип Л)
 - СП-2 - Зона объектов обращения с отходами
 - СП-2.1 - Зона объектов обращения с отходами
 - СП-3 - Зона иного специального назначения
 - СХ-1 - Зона сельскохозяйственных угодий
 - СХ-2 - Зона, предназначенная для ведения садоводства
 - СХ-3 - Зона сельскохозяйственного производства
 - СХ-3А - Зона сельскохозяйственного производства
- Зоны с особыми условиями использования территорий**
- Зона охраняемого природного ландшафта (в соответствии с Постановлением Правительства Московской области от 28.12.2017 №1150/46)
 - Зона регулирования застройки и хозяйственной деятельности
 - Охранная зона
- Иные территории и зоны с особыми режимами использования территорий**
- Территория объекта культурного наследия
 - Граница территории исторического поселения
 - Природный ландшафт (в соответствии с Приказом Министерства культуры Российской Федерации от 29.09.2015 №2475)
- Подписи территориальных зон**
- О-1 - Виды территориальных зон
 - 3 - Предельное количество надземных этажей
 - (-) - Предельная высотность (в метрах)
- Примечание:**
- * Предельные параметры определяются в соответствии с режимом зоны охраны объекта культурного наследия.
 - Предельные параметры определяются в соответствии со статьями 11 настоящих Правил.
 - Карта применяется одновременно с картой градостроительного зонирования с отображением границ населенных пунктов, входящих в состав городского округа, границ зон с особыми условиями использования территорий, границ территорий объектов культурного наследия и границ территорий исторических поселений.
 - Карта применяется одновременно с картой градостроительного зонирования с установленными территориями, в границах которых предусматриваются требования к архитектурно-градостроительному облику объектов капитального строительства.
 - Действие градостроительного регламента не распространяется на земельные участки в границах территорий объектов культурного наследия, в границах особо охраняемых природных территорий.
 - Границы особо охраняемых природных территорий местного значения могут быть уточнены уполномоченным органом.
 - Объекты транспортной инфраструктуры, территории, покрытые поверхностными водами (местоположение определяется по итогам проведенных инженерно-геодезических изысканий, а также по итогам проведенного обследования специализированной организацией, обладающей лицензией Росприродмета на осуществление деятельности в области гидрометеорологии и в смежных с ней областях, включающей определение гидрологических характеристик окружающей среды), границы населенных пунктов отображены в информационных целях.