

Совм-292555 101-9



МИНИСТЕРСТВО ИМУЩЕСТВЕННЫХ ОТНОШЕНИЙ МОСКОВСКОЙ ОБЛАСТИ

РАСПОРЯЖЕНИЕ

23 СЕН 2021 № 158Р-1751

Московская область

Об установлении публичного сервитута в интересах публичного акционерного общества «Россети Московский регион» на землях и частях земельных участков, расположенных на территории городского округа Кашира, городского округа Зарайск, городского округа Серебряные пруды Московской области, в целях размещения существующего объекта электросетевого хозяйства ВЛ 110 кВ «Ожерелье-Пурлово с отп.»

В соответствии со статьей 23, главой V.7 Земельного кодекса Российской Федерации, статьей 3.6 Федерального закона от 25.10.2001 № 137-ФЗ «О введении в действие Земельного кодекса Российской Федерации», пунктом 1.7 части 1 статьи 4, статьей 17 Закона Московской области от 07.06.1996 № 23/96-ОЗ «О регулировании земельных отношений в Московской области», Законом Московской области от 05.12.2014 № 164/2014-ОЗ «О видах объектов областного значения, подлежащих отображению на схемах территориального планирования Московской области, видах объектов местного значения муниципального района, поселения, городского округа, подлежащих отображению на схеме территориального планирования муниципального района, генеральном плане поселения, генеральном плане городского округа Московской области», Приказом Минэкономразвития России от 10.10.2018 № 542 «Об утверждении требований к форме ходатайства об установлении публичного сервитута, содержанию обоснования необходимости установления публичного сервитута» постановлением Правительства Московской области от 29.10.2007 № 842/27 «Об утверждении Положения о Министерстве имущественных отношений Московской области», на основании ходатайства публичного акционерного общества «Россети Московский регион» от 23.03.2021 № 515/8 сводного заключения Министерства имущественных отношений Московской области от 16.08.2021 № 117-З, принимая во внимание, что порядок установления охранных зон объектов электросетевого хозяйства и особых условий использования земельных участков, расположенных в границах таких зон утверждены постановлением Правительства Российской Федерации от 24.02.2009 № 160 «О порядке установления охранных зон объектов электросетевого хозяйства и особых условий использования земельных участков, расположенных в границах таких зон»:

077583 *

1. Установить:

- сроком на 49 (сорок девять) лет безвозмездный публичный сервитут в интересах публичного акционерного общества «Россети Московский регион» ИНН 5036065113, ОГРН 1057746555811 в целях размещения существующего объекта электросетевого хозяйства ВЛ 110 кВ «Ожерелье-Пурлово с отп.» с кадастровым номером 50:39:0080101:268, находящегося в собственности публичного акционерного общества «Россети Московский регион» (запись государственной регистрации права от 06.03.2006 № 50-50-39/002/2006-124), на землях и частях земельных участков, указанных в приложении № 1 к настоящему распоряжению;

- следующий срок, в течение которого использование земельных участков и (или) расположенных на них объектов недвижимого имущества в соответствии с их разрешенным использованием будет невозможно или существенно затруднено в связи с осуществлением сервитута:

- не более 1 года;

- не более 3 месяцев в отношении земельных участков, предназначенных для жилищного строительства (в том числе индивидуального жилищного строительства), ведения личного подсобного хозяйства, садоводства, огородничества;

- следующие сроки и график проведения ремонтно-эксплуатационных работ по обслуживанию инженерного сооружения (при необходимости) в отношении земельных участков, находящихся в государственной или муниципальной собственности и не предоставленных гражданам или юридическим лицам: ежегодно с 1 января до 31 декабря.

2. Утвердить границы публичного сервитута согласно приложению № 2 к настоящему распоряжению.

3. Управлению земельной политики обеспечить (О.В. Баданова):

- направление копии настоящего распоряжения, а также сведений о лицах, являющихся правообладателями земельных участков, сведений о лицах, подавших заявления об учете их прав (обременений прав) на земельные участки, способах связи с ними, копий документов, подтверждающих права указанных лиц на земельные участки публичному акционерному обществу «Россети Московский регион» в течение пяти рабочих дней со дня принятия настоящего распоряжения;

- направление копии настоящего распоряжения правообладателям земельных участков, в отношении которых принято решение об установлении публичного сервитута, с уведомлением о вручении по почтовым адресам и адресам электронной почты, указанным в выписках из Единого государственного реестра недвижимости и в заявлениях об учете прав (обременений прав) на земельные участки в срок не более чем пять рабочих дней со дня его принятия;

- направление копии настоящего распоряжения администрации городского округа Кашира, городского округа Зарайск, городского округа Серебряные пруды Московской области в течение одного рабочего дня с момента его принятия.

4. Управлению оформления прав и реестра собственности (А.А. Натаров):

- внести в реестр имущества, находящегося в собственности Московской области, сведения об установлении публичных сервитутов на частях земельных участков, находящихся в собственности Московской области, указанных в приложении № 1 к настоящему распоряжению;

- направить копию настоящего распоряжения в федеральный орган исполнительной власти, уполномоченный Правительством Российской Федерации на осуществление государственного кадастрового учета, государственной регистрации прав, ведение Единого государственного реестра недвижимости и предоставление сведений, содержащихся в Едином государственном реестре недвижимости, в том числе с использованием единой системы межведомственного электронного взаимодействия, в срок не более чем пять рабочих дней со дня принятия настоящего распоряжения.

5. Управлению государственных предприятий, учреждений и акционерных обществ (Д.В. Малкову) обеспечить размещение (опубликование) настоящего распоряжения на сайте Министерства имущественных отношений Московской области в информационно-телекоммуникационной сети «Интернет» в течение пяти рабочих дней с момента его принятия.

6. Администрации городского округа Кашира, городского округа Зарайск, городского округа Серебряные пруды Московской области совместно с публичным акционерным обществом «Россети Московский регион» обеспечить опубликование настоящего распоряжения (за исключением приложений к нему) в порядке, установленном для официального опубликования (обнародования) муниципальных правовых актов уставом городского округа, в течение пяти рабочих дней со дня его принятия.

7. Публичному акционерному обществу «Россети Московский регион»:

- привести земельные участки, указанные в приложении № 1 к настоящему распоряжению, в состояние, пригодное для их использования в соответствии с разрешенным использованием, в срок не позднее чем три месяца после завершения строительства, капитального или текущего ремонта, реконструкции, эксплуатации, консервации, сноса инженерного сооружения, для размещения которого установлен публичный сервитут;

- направить в Министерство имущественных отношений Московской области подготовленные в соответствии с приложением № 2 к настоящему распоряжению сведения о границах публичного сервитута в электронном виде в формате XML в течение трех рабочих дней с момента принятия распоряжения.

8. Контроль за выполнением настоящего распоряжения оставляю за собой.

Заместитель министра
имущественных отношений
Московской области



С.В. Бозриков

от 23.09.2021 № 15ВР-1751

Кадастровый номер земельного участка:	Муниципальный район/городской округ:
50:37:0040101:29	г.о. Кашира
50:37:0070107:98	г.о. Кашира
50:37:0040102:58	г.о. Кашира
50:37:0040128:163	г.о. Кашира
50:37:0040101:36	г.о. Кашира
50:37:0040102:42	г.о. Кашира
50:37:0040102:9	г.о. Кашира
50:37:0040114:25	г.о. Кашира
50:37:0040101:113	г.о. Кашира
50:37:0010103:157	г.о. Кашира
50:37:0040114:2	г.о. Кашира
50:37:0040111:76	г.о. Кашира
50:37:0040112:174	г.о. Кашира
50:37:0040111:32	г.о. Кашира
50:37:0040111:74	г.о. Кашира
50:37:0040111:34	г.о. Кашира
50:37:0040111:54	г.о. Кашира
50:37:0040111:53	г.о. Кашира
50:37:0040111:30	г.о. Кашира
50:37:0040111:66	г.о. Кашира
50:37:0040111:14	г.о. Кашира
50:37:0040111:41	г.о. Кашира
50:37:0040111:72	г.о. Кашира
50:37:0040111:65	г.о. Кашира
50:37:0040114:1	г.о. Кашира
50:37:0040120:58	г.о. Кашира
50:37:0040120:124	г.о. Кашира
50:37:0040120:131	г.о. Кашира
50:37:0040125:116	г.о. Кашира
50:37:0040125:187	г.о. Кашира
50:37:0040125:106	г.о. Кашира
50:37:0040125:35	г.о. Кашира
50:37:0040125:115	г.о. Кашира
50:37:0040128:168	г.о. Кашира
50:37:0040128:167	г.о. Кашира
50:37:0040137:11	г.о. Кашира
50:37:0040147:21	г.о. Кашира
50:37:0040147:20	г.о. Кашира
50:37:0040137:5	г.о. Кашира
50:37:0040137:6	г.о. Кашира
50:37:0040139:291	г.о. Кашира
50:37:0040139:293	г.о. Кашира
50:37:0040139:287	г.о. Кашира
50:37:0040139:542	г.о. Кашира
50:37:0040139:543	г.о. Кашира
50:37:0040139:544	г.о. Кашира
50:37:0040139:292	г.о. Кашира
50:37:0040139:568	г.о. Кашира
50:37:0040139:294	г.о. Кашира
50:37:0040139:297	г.о. Кашира
50:37:0040139:295	г.о. Кашира
50:37:0040139:296	г.о. Кашира
50:37:0040304:16	г.о. Кашира
50:37:0040304:19	г.о. Кашира
50:37:0040304:167	г.о. Кашира
50:37:0040304:166	г.о. Кашира
50:37:0040304:168	г.о. Кашира
50:37:0040312:100	г.о. Кашира
50:37:0040304:20	г.о. Кашира
50:37:0040302:3	г.о. Кашира
50:37:0040302:2	г.о. Кашира
50:37:0040302:1	г.о. Кашира
50:37:0040304:21	г.о. Кашира
50:37:0040304:186	г.о. Кашира
50:37:0040304:171	г.о. Кашира
50:37:0040304:192	г.о. Кашира
50:37:0040304:412	г.о. Кашира
50:37:0040304:175	г.о. Кашира
50:37:0040304:170	г.о. Кашира
50:37:0040304:174	г.о. Кашира
50:37:0040304:169	г.о. Кашира
50:37:0040304:414	г.о. Кашира
50:37:0040304:176	г.о. Кашира
50:37:0040304:172	г.о. Кашира
50:37:0040304:173	г.о. Кашира
50:37:0040304:177	г.о. Кашира
50:37:0000000:294	г.о. Кашира
50:37:0040304:178	г.о. Кашира
50:37:0000000:295	г.о. Кашира
50:37:0040304:179	г.о. Кашира
50:37:0040318:306	г.о. Кашира
50:37:0040318:549	г.о. Кашира
50:37:0040318:553	г.о. Кашира
50:37:0040318:552	г.о. Кашира
50:37:0040318:554	г.о. Кашира
50:37:0040318:556	г.о. Кашира
50:37:0040318:241	г.о. Кашира
50:37:0040318:305	г.о. Кашира
50:37:0040318:307	г.о. Кашира

50:39:0020201	г.о.Серебряные пруды
50:39:0020209	г.о.Серебряные пруды
50:39:0020306	г.о.Серебряные пруды
50:39:0020305	г.о.Серебряные пруды
50:39:0020307	г.о.Серебряные пруды
50:39:0020314	г.о.Серебряные пруды
50:39:0070101	г.о.Серебряные пруды
50:39:0070103	г.о.Серебряные пруды
50:39:0070107	г.о.Серебряные пруды
50:39:0070111	г.о.Серебряные пруды
50:39:0050517	г.о.Серебряные пруды
50:39:0080101	г.о.Серебряные пруды

23.09.2021

15ВР-1751 от _____ № _____

ОПИСАНИЕ МЕСТОПОЛОЖЕНИЯ ГРАНИЦ

Публичный сервитут в целях размещения существующего объекта электросетевого хозяйства «ВЛ 110 кВ Ожерелье-Пурлово с отп.»

(наименование объекта, местоположение границ которого описано
(далее - объект))

Раздел 1

Сведения об объекте

Сведения об объекте		
N п/п	Характеристики объекта	Описание характеристик
1	2	3
1	Местоположение объекта	Московская область, городской округ Кашира, городской округ Зарайск, городской округ Серебряные Пруды
2	Площадь объекта +/- величина погрешности определения площади (Р +/- Дельта Р)	2520414 кв. м ± 556 кв.
3	Иные характеристики объекта	Публичный сервитут в целях размещения существующего объекта электросетевого хозяйства «ВЛ 110 кВ Ожерелье-Пурлово с отп.» сроком действия 49 лет в интересах Публичного акционерного общества «Россети Московский регион»

Местоположение публичного сервитута: Московская область, городской округ Кашира, городской округ Зарайск, городской округ Серебряные Пруды			
Система координат		МСК-50, зона 1	
Метод определения координат		Аналитический	
Обозначение характерных точек границ публичного сервитута	Координаты, м		
	X	Y	Средняя квадратическая погрешность положения характерных точек (M_t), м
1	2	3	4
1	363482.24	1432605.27	0.10
2	363493.76	1432586.94	0.10
3	363626.83	1432377.52	0.10
4	363765.74	1432158.4	0.10
5	363899.3	1431948.88	0.10
6	364032.1	1431739.71	0.10
7	364166.46	1431529.04	0.10
8	364299.09	1431320.29	0.10
9	364431.52	1431112.81	0.10
10	364425.49	1430927.5	0.10
11	364421.22	1430755.07	0.10
12	364417.66	1430576.15	0.10
13	364418.57	1430569.75	0.10
14	364421.4	1430563.97	0.10
15	364425.91	1430559.37	0.10
16	364574.86	1430450.34	0.10
17	364744.65	1430326.9	0.10
18	364889.42	1430221.47	0.10
19	365046.17	1430108.38	0.10
20	365046.21	1430093.17	0.10
21	365090.75	1430076.13	0.10
22	365087.5	1430120.5	0.10
23	365085.99	1430126.81	0.10
24	365083.17	1430131.65	0.10
25	365079.12	1430135.53	0.10
26	364913.33	1430254.5	0.10
27	364768.64	1430359.87	0.10
28	364598.91	1430483.28	0.10
29	364459.27	1430586	0.10
30	364461.99	1430754.2	0.10
31	364466.25	1430926.29	0.10
32	364473.21	1431118.37	0.10
33	364472.41	1431123.99	0.10
34	364470.05	1431129.17	0.10
35	364333.47	1431342.22	0.10

36	364200.85	1431550.93	0.10
37	364066.5	1431761.59	0.10
38	363933.7	1431970.77	0.10
39	363800.15	1432180.27	0.10
40	363661.25	1432399.36	0.10
41	363528.24	1432608.7	0.10
42	363497.91	1432657.32	0.10
1	363482.24	1432605.27	0.10
43	363469.27	1432625.92	0.10
44	363485.23	1432677.65	0.10
45	363407.23	1432802.67	0.10
46	363287.8	1432989.75	0.10
47	363221.07	1433096.49	0.10
48	363148.3	1433209.68	0.10
49	363084.46	1433307.17	0.10
50	363006.45	1433429.39	0.10
51	362897.45	1433603.74	0.10
52	362786.03	1433808.99	0.10
53	362784.85	1433810.81	0.10
54	362730.22	1433887.24	0.10
55	362701.25	1433927.78	0.10
56	362613.78	1434050.18	0.10
57	362543.02	1434161.4	0.10
58	362403.68	1434377.31	0.10
59	362306.43	1434534.37	0.10
60	362304.39	1434535.59	0.10
61	362174.06	1434741.05	0.10
62	362173.44	1434743.61	0.10
63	362138.22	1434794.93	0.10
64	362005.64	1435006.66	0.10
65	361867.77	1435170.63	0.10
66	361740.8	1435324.15	0.10
67	361582.15	1435516.64	0.10
68	361454.75	1435670.76	0.10
69	361295.83	1435863.37	0.10
70	361167.79	1436018.51	0.10
71	361011.48	1436207.22	0.10
72	360850.42	1436402.67	0.10
73	360693.25	1436593.52	0.10
74	360532.87	1436787.66	0.10
75	360376.72	1436977.32	0.10
76	360245.28	1437135.91	0.10
77	360162.04	1437235.48	0.10
78	360027.9	1437398.71	0.10
79	359934.08	1437511.6	0.10
80	359864.25	1437596.44	0.10
81	359815.55	1437595.04	0.10
82	359815.35	1437595.04	0.10
83	359812.6	1437595.01	0.10

84	359902.66	1437485.62	0.10
85	359996.47	1437372.74	0.10
86	360130.65	1437209.45	0.10
87	360213.93	1437109.82	0.10
88	360345.28	1436951.34	0.10
89	360501.41	1436761.71	0.10
90	360661.79	1436567.57	0.10
91	360818.95	1436376.75	0.10
92	360980.03	1436181.25	0.10
93	361136.36	1435992.53	0.10
94	361264.38	1435837.41	0.10
95	361423.31	1435644.8	0.10
96	361550.7	1435490.68	0.10
97	361709.35	1435298.18	0.10
98	361836.43	1435144.53	0.10
99	361971.96	1434982.24	0.10
100	362104.07	1434772.64	0.10
101	362134.74	1434726.89	0.10
102	362135.19	1434725	0.10
103	362278.05	1434496.94	0.10
104	362280.83	1434497.22	0.10
105	362369.21	1434355.51	0.10
106	362507.82	1434139.38	0.10
107	362578.75	1434027.82	0.10
108	362660.03	1433907.59	0.10
109	362687.8	1433866.5	0.10
110	362743.95	1433783.44	0.10
111	362861.97	1433582.15	0.10
112	362972	1433407.59	0.10
113	363050.18	1433285.09	0.10
114	363113.09	1433187.66	0.10
115	363185.85	1433074.51	0.10
116	363253.09	1432966.98	0.10
117	363372.34	1432780.18	0.10
43	363469.27	1432625.92	0.10
118	359796.24	1437614.89	0.10
119	359815.08	1437615.05	0.10
120	359848.15	1437615.99	0.10
121	359826.15	1437642.72	0.10
122	359674.84	1437825.66	0.10
123	359591.78	1437928.78	0.10
124	359478.01	1438128.68	0.10
125	359417.59	1438236.92	0.10
126	359356.71	1438347.04	0.10
127	359296.37	1438456.61	0.10
128	359243.87	1438554.5	0.10
129	359108.42	1438792.86	0.10
130	359050.64	1438897.4	0.10
131	358992.56	1439002.46	0.10

132	358870.31	1439222.11	0.10
133	358748.43	1439441.53	0.10
134	358627.29	1439660.07	0.10
135	358533.66	1439831.66	0.10
136	358431.17	1439996.32	0.10
137	358323.97	1440171.93	0.10
138	358196.82	1440379.82	0.10
139	358132.24	1440485.23	0.10
140	358066.78	1440592.6	0.10
141	357934.32	1440809.42	0.10
142	357803.46	1441023.78	0.10
143	357738.46	1441130.26	0.10
144	357673.27	1441236.89	0.10
145	357543.05	1441449.59	0.10
146	357412.13	1441663.03	0.10
147	357347.64	1441768.38	0.10
148	357282.37	1441875.55	0.10
149	357151.63	1442088.71	0.10
150	357021.07	1442302.12	0.10
151	356890.01	1442515.85	0.10
152	356759.29	1442729.05	0.10
153	356629.9	1442939.96	0.10
154	356504.55	1443147.7	0.10
155	356502.57	1443150.44	0.10
156	356500.65	1443152.42	0.10
157	356306.38	1443327.26	0.10
158	356298.74	1443482.04	0.10
159	356292.58	1443482.87	0.10
160	356292.45	1443482.88	0.10
161	356256.91	1443488.06	0.10
162	356265.44	1443316.52	0.10
163	356267.03	1443309.63	0.10
164	356272.12	1443302.42	0.10
165	356470.52	1443123.5	0.10
166	356595.1	1442918.74	0.10
167	356724.54	1442707.73	0.10
168	356855.25	1442494.54	0.10
169	356986.3	1442280.82	0.10
170	357116.87	1442067.41	0.10
171	357247.58	1441854.3	0.10
172	357312.84	1441747.13	0.10
173	357377.36	1441641.72	0.10
174	357508.29	1441428.29	0.10
175	357638.49	1441215.62	0.10
176	357703.66	1441109.01	0.10
177	357768.65	1441002.54	0.10
178	357899.52	1440788.18	0.10
179	358031.99	1440571.37	0.10
180	358097.46	1440463.96	0.10
181	358162.04	1440358.54	0.10

182	358289.18	1440150.67	0.10
183	358396.44	1439974.97	0.10
184	358497.88	1439810.62	0.10
185	358591.59	1439640.39	0.10
186	358712.78	1439421.75	0.10
187	358834.69	1439202.29	0.10
188	358956.92	1438982.67	0.10
189	359014.96	1438877.68	0.10
190	359072.84	1438772.97	0.10
191	359207.56	1438534.41	0.10
192	359260.58	1438437.07	0.10
193	359321.02	1438327.34	0.10
194	359381.95	1438217.13	0.10
195	359442.47	1438108.69	0.10
196	359557.23	1437905.58	0.10
197	359643.3	1437799.84	0.10
198	359794.7	1437616.76	0.10
118	359796.24	1437614.89	0.10
199	353598.06	1447801.25	0.10
200	353581.07	1447767.26	0.10
201	353573.15	1447751.4	0.10
202	353580.09	1447732.84	0.10
203	353651.94	1447542.65	0.10
204	353723.84	1447370.49	0.10
205	353811.6	1447162.91	0.10
206	353891.67	1446972.62	0.10
207	353975.06	1446774.89	0.10
208	354060.94	1446570.54	0.10
209	354135.57	1446393.5	0.10
210	354219.11	1446194.48	0.10
211	354221.1	1446191.31	0.10
212	354319.44	1446060.7	0.10
213	354450.12	1445887.8	0.10
214	354545.99	1445761.03	0.10
215	354697.69	1445560.48	0.10
216	354819.62	1445398.68	0.10
217	354932.89	1445249.12	0.10
218	355050.2	1445094.71	0.10
219	355054.58	1445082.96	0.10
220	355082.25	1445092.57	0.10
221	355108.26	1445028.36	0.10
222	355066.17	1445011.9	0.10
223	355068.65	1445009.03	0.10
224	355076.18	1445002.08	0.10
225	355080.12	1444999.25	0.10
226	355084.61	1444997.46	0.10
227	355087.84	1444996.6	0.10
228	355090.1	1444994.61	0.10
229	355219.82	1444880.84	0.10

230	355358.12	1444762.22	0.10
231	355513.03	1444615.04	0.10
232	355693.96	1444444.81	0.10
233	355875.39	1444274.86	0.10
234	356057.73	1444103.61	0.10
235	356233.49	1443939.23	0.10
236	356250.75	1443612.08	0.10
237	356255.9	1443508.41	0.10
238	356256.94	1443508.28	0.10
239	356295.27	1443502.69	0.10
240	356296.85	1443502.47	0.10
241	356297.48	1443500.33	0.10
242	356297.84	1443500.26	0.10
243	356292.21	1443614.33	0.10
244	356274.42	1443949.79	0.10
245	356273.17	1443955.78	0.10
246	356271.04	1443960	0.10
247	356267.99	1443963.61	0.10
248	356085.59	1444133.37	0.10
249	355903.28	1444304.6	0.10
250	355721.87	1444474.54	0.10
251	355541.07	1444644.65	0.10
252	355385.54	1444793.39	0.10
253	355246.54	1444911.63	0.10
254	355128.95	1445015.67	0.10
255	355130.6	1445018.98	0.10
256	355132.28	1445031.98	0.10
257	355126.32	1445041.92	0.10
258	355124.87	1445043.79	0.10
259	355114.76	1445048.29	0.10
260	355111.21	1445050.05	0.10
261	355088.42	1445112.5	0.10
262	355086.49	1445116.38	0.10
263	354965.34	1445273.8	0.10
264	354852.14	1445423.26	0.10
265	354730.22	1445585.05	0.10
266	354578.5	1445785.62	0.10
267	354482.63	1445912.38	0.10
268	354352.03	1446085.19	0.10
269	354256.24	1446214.47	0.10
270	354173.13	1446409.36	0.10
271	354098.52	1446586.36	0.10
272	354012.63	1446790.7	0.10
273	353929.25	1446988.45	0.10
274	353849.16	1447178.75	0.10
275	353761.46	1447386.23	0.10
276	353691.08	1447557.93	0.10
277	353618.24	1447747.25	0.10
199	353598.06	1447801.25	0.10

278	352038.25	1449893.46	0.10
279	352111.17	1449879.28	0.10
280	352237.59	1449854.86	0.10
281	352365.33	1449830.52	0.10
282	352518.37	1449800.53	0.10
283	352673.09	1449770.61	0.10
284	352826.4	1449741.43	0.10
285	352896.49	1449553.47	0.10
286	352988.38	1449308.47	0.10
287	353058.11	1449123.21	0.10
288	353107.67	1448992.54	0.10
289	353162.29	1448845.09	0.10
290	353212.15	1448712.67	0.10
291	353271.9	1448552.79	0.10
292	353362.05	1448313.3	0.10
293	353427.84	1448138.15	0.10
294	353505.36	1447932.84	0.10
295	353553.29	1447804.55	0.10
296	353578.55	1447853.44	0.10
297	353543.53	1447947.17	0.10
298	353466	1448152.52	0.10
299	353400.22	1448327.65	0.10
300	353310.08	1448567.11	0.10
301	353250.31	1448726.99	0.10
302	353200.5	1448859.31	0.10
303	353146.55	1449007.12	0.10
304	353096.23	1449137.68	0.10
305	353026.54	1449322.81	0.10
306	352934.69	1449567.71	0.10
307	352861.6	1449766.65	0.10
308	352859.41	1449770.94	0.10
309	352855.33	1449775.42	0.10
310	352850.77	1449778.53	0.10
311	352845.51	1449780.27	0.10
312	352680.72	1449810.66	0.10
313	352526.21	1449840.54	0.10
314	352373.2	1449871.29	0.10
315	352245.27	1449894.9	0.10
316	352119.07	1449920.04	0.10
317	352034.32	1449936.03	0.10
318	352034.48	1449934.39	0.10
278	352038.25	1449893.46	0.10
319	346269.85	1452442.54	0.10
320	346362.13	1452431.19	0.10
321	346586.42	1452403.46	0.10
322	346791.63	1452378.41	0.10
323	347041.88	1452348.2	0.10
324	347200.37	1452250.71	0.10
325	347350.62	1452158.56	0.10

326	347547.55	1452038.05	0.10
327	347692.13	1451949.58	0.10
328	347863.97	1451844.3	0.10
329	348052.4	1451729.55	0.10
330	348194.09	1451680.82	0.10
331	348418.66	1451604.54	0.10
332	348587.47	1451547.6	0.10
333	348745.66	1451494.13	0.10
334	348914.8	1451437.67	0.10
335	349023.1	1451267.35	0.10
336	349155.7	1451060.06	0.10
337	349273.38	1450876.23	0.10
338	349410.62	1450661.02	0.10
339	349527.56	1450478.37	0.10
340	349644.7	1450295.4	0.10
341	349753.38	1450125.41	0.10
342	349760	1450119	0.10
343	349769.88	1450115.58	0.10
344	349994.45	1450099.27	0.10
345	350213.77	1450083.39	0.10
346	350472.04	1450064.91	0.10
347	350653.85	1450051.88	0.10
348	350894.36	1450034.33	0.10
349	351123.37	1450017.8	0.10
350	351339.14	1450002.01	0.10
351	351560.03	1449986.78	0.10
352	351784.16	1449942.72	0.10
353	351978.61	1449905.06	0.10
354	352017.79	1449897.44	0.10
355	352014.55	1449932.54	0.10
356	352013.84	1449939.9	0.10
357	351986.32	1449945.09	0.10
358	351792.02	1449982.72	0.10
359	351566.52	1450028.33	0.10
360	351563.91	1450028.63	0.10
361	351341.98	1450042.69	0.10
362	351126.32	1450058.46	0.10
363	350897.31	1450074.99	0.10
364	350656.79	1450092.54	0.10
365	350474.96	1450105.57	0.10
366	350216.7	1450124.05	0.10
367	349997.45	1450139.93	0.10
368	349783.07	1450156.51	0.10
369	349679.02	1450317.41	0.10
370	349561.9	1450500.34	0.10
371	349444.97	1450682.97	0.10
372	349307.73	1450898.19	0.10
373	349190.04	1451082.03	0.10
374	349057.5	1451289.22	0.10
375	348946.42	1451466.04	0.10

376	348940.9	1451471.87	0.10
377	348934.71	1451475.19	0.10
378	348758.59	1451532.79	0.10
379	348600.52	1451586.22	0.10
380	348431.73	1451643.16	0.10
381	348207.34	1451719.37	0.10
382	348070.6	1451767.61	0.10
383	347885.18	1451879.13	0.10
384	347713.43	1451984.35	0.10
385	347568.84	1452072.82	0.10
386	347371.91	1452193.33	0.10
387	347221.76	1452285.42	0.10
388	347060.48	1452386.04	0.10
389	347055.52	1452388.31	0.10
390	347051	1452389.36	0.10
391	346796.51	1452418.89	0.10
392	346591.39	1452443.92	0.10
393	346367.11	1452471.65	0.10
394	346264.98	1452484.21	0.10
395	346268.61	1452452.91	0.10
319	346269.85	1452442.54	0.10
396	346249.39	1452445.06	0.10
397	346248.73	1452450.56	0.10
398	346247.69	1452459.64	0.10
399	346248.45	1452463.34	0.10
400	346248.68	1452467.36	0.10
401	346246.76	1452467.55	0.10
402	346245.07	1452482.28	0.10
403	346244.52	1452486.78	0.10
404	346043.25	1452513.35	0.10
405	345888.01	1452587.14	0.10
406	345717.95	1452669.89	0.10
407	345568.71	1452743.56	0.10
408	345409.2	1452821.35	0.10
409	345240.63	1452903.69	0.10
410	345025.81	1453008.51	0.10
411	344839.43	1453099.23	0.10
412	344611.63	1453210.49	0.10
413	344430.71	1453298.75	0.10
414	344324.08	1453350.87	0.10
415	344203.12	1453411.7	0.10
416	344197.83	1453413.49	0.10
417	344191	1453413.63	0.10
418	344185.42	1453412.27	0.10
419	344180.46	1453409.4	0.10
420	344075.82	1453326.67	0.10
421	343828.12	1453138.32	0.10
422	343744.75	1453074.14	0.10
423	343761.24	1453060.1	0.10

424	343777.4	1453046.25	0.10
425	343853.84	1453105.09	0.10
426	344100.78	1453294.43	0.10
427	344196.03	1453368.64	0.10
428	344306.04	1453314.31	0.10
429	344412.82	1453262.11	0.10
430	344593.74	1453173.85	0.10
431	344821.56	1453062.58	0.10
432	345007.95	1452971.86	0.10
433	345222.74	1452867.05	0.10
434	345391.32	1452784.71	0.10
435	345550.76	1452706.96	0.10
436	345700.01	1452633.29	0.10
437	345870.27	1452550.43	0.10
438	346028.87	1452473.67	0.10
439	346033.19	1452472.31	0.10
440	346244.96	1452445.6	0.10
396	346249.39	1452445.06	0.10
441	343746.1	1453022.16	0.10
442	343745.79	1453022.43	0.10
443	343758.61	1453033.43	0.10
444	343726.91	1453060.41	0.10
445	343688.97	1453031.2	0.10
446	343525.66	1452903.57	0.10
447	343417.04	1452819.84	0.10
448	343274.6	1452710.19	0.10
449	343147.69	1452613.47	0.10
450	342974.79	1452674.33	0.10
451	342787.53	1452742.5	0.10
452	342603.35	1452809.75	0.10
453	342425.08	1452876.67	0.10
454	342417.76	1452877.95	0.10
455	342409.31	1452875.99	0.10
456	342402.98	1452871.86	0.10
457	342398.64	1452865.69	0.10
458	342329.34	1452711.87	0.10
459	342287.33	1452617.42	0.10
460	342321.45	1452590.75	0.10
461	342367.79	1452694.93	0.10
462	342428.61	1452831.11	0.10
463	342589.23	1452771.49	0.10
464	342773.56	1452704.19	0.10
465	342961	1452635.97	0.10
466	343144.08	1452570.43	0.10
467	343148.8	1452569.37	0.10
468	343155.96	1452569.94	0.10
469	343164.29	1452573.61	0.10
470	343299.44	1452677.86	0.10
471	343441.91	1452787.55	0.10

472	343550.61	1452871.32	0.10
473	343714.39	1452997.75	0.10
441	343746.1	1453022.16	0.10
474	337129.67	1449493.02	0.10
475	337134.25	1449464.75	0.10
476	337137.02	1449446.18	0.10
477	337185.74	1449485.41	0.10
478	337285.15	1449566.95	0.10
479	337460.95	1449521.08	0.10
480	337639.37	1449474.66	0.10
481	337844.73	1449421.21	0.10
482	338002.99	1449380.41	0.10
483	338224.5	1449324	0.10
484	338231.5	1449323.45	0.10
485	338237.75	1449324.72	0.10
486	338404.79	1449387.61	0.10
487	338596.45	1449460.74	0.10
488	338817.81	1449545.03	0.10
489	338978.47	1449605.86	0.10
490	339223.14	1449699.57	0.10
491	339362.17	1449707.7	0.10
492	339514.61	1449717.06	0.10
493	339680.76	1449727.91	0.10
494	339685.65	1449728.81	0.10
495	339690.85	1449730.95	0.10
496	339858.86	1449830.17	0.10
497	340034.01	1449934.23	0.10
498	340228.09	1450049.39	0.10
499	340408.94	1450156.63	0.10
500	340591.8	1450264.73	0.10
501	340783.4	1450378.68	0.10
502	340966.51	1450487.73	0.10
503	341145.14	1450553.34	0.10
504	341354.94	1450630.34	0.10
505	341463.31	1450670.31	0.10
506	341470.55	1450674.89	0.10
507	341475.61	1450681.75	0.10
508	341562.08	1450875	0.10
509	341663.74	1451105.76	0.10
510	341720.46	1451235.21	0.10
511	341801.03	1451417.37	0.10
512	341851.23	1451532.76	0.10
513	341943.17	1451738.3	0.10
514	342039.41	1451955.44	0.10
515	342114.82	1452124.82	0.10
516	342184.41	1452281.19	0.10
517	342257.39	1452446.42	0.10
518	342223.17	1452472.41	0.10
519	342147.11	1452297.66	0.10

520	342077.58	1452141.4	0.10
521	342002.14	1451971.99	0.10
522	341905.94	1451754.93	0.10
523	341812.21	1451548.43	0.10
524	341763.65	1451433.66	0.10
525	341683.13	1451251.65	0.10
526	341626.41	1451122.15	0.10
527	341524.84	1450891.58	0.10
528	341440.94	1450706.63	0.10
529	341340.77	1450668.57	0.10
530	341131.15	1450591.64	0.10
531	340950.37	1450526.57	0.10
532	340947.41	1450525.26	0.10
533	340762.5	1450413.68	0.10
534	340571.01	1450299.8	0.10
535	340388.17	1450191.71	0.10
536	340207.29	1450084.46	0.10
537	340013.2	1449969.29	0.10
538	339838.14	1449865.27	0.10
539	339673.67	1449769.49	0.10
540	339511.96	1449757.74	0.10
541	339359.82	1449748.41	0.10
542	339216	1449741.22	0.10
543	339211.66	1449740.16	0.10
544	338963.93	1449643.95	0.10
545	338803.34	1449583.14	0.10
546	338581.93	1449498.84	0.10
547	338390.39	1449425.76	0.10
548	338228.89	1449366.13	0.10
549	338013.06	1449419.92	0.10
550	337854.95	1449460.68	0.10
551	337649.64	1449514.11	0.10
552	337471.28	1449560.52	0.10
553	337285.78	1449610	0.10
554	337277.18	1449610.32	0.10
555	337270.7	1449608.43	0.10
556	337266.59	1449605.79	0.10
557	337160.03	1449517.06	0.10
474	337129.67	1449493.02	0.10
558	334708.34	1449735.98	0.10
559	334753	1449744.98	0.10
560	335001.51	1449648.11	0.10
561	335212.58	1449565.39	0.10
562	335474.02	1449463.17	0.10
563	335694.29	1449376.9	0.10
564	335905.77	1449293.91	0.10
565	336117.58	1449210.19	0.10
566	336335.38	1449124.6	0.10
567	336557.36	1449037.51	0.10

568	336778.03	1448949.99	0.10
569	336963.19	1448879.53	0.10
570	337097.7	1448828.38	0.10
571	337090.86	1448815.21	0.10
572	337101.03	1448811.68	0.10
573	337101.4	1448812.76	0.10
574	337132.87	1448801.64	0.10
575	337132.57	1448800.75	0.10
576	337133.23	1448800.52	0.10
577	337144.46	1448827.44	0.10
578	337146.31	1448838.31	0.10
579	337129.73	1449018.02	0.10
580	337109.8	1449229.64	0.10
581	337092.4	1449410.26	0.10
582	337095.47	1449412.74	0.10
583	337088.8	1449457.53	0.10
584	337088.35	1449460.3	0.10
585	337057.81	1449436.11	0.10
586	337054.56	1449432.86	0.10
587	337051.6	1449427.81	0.10
588	337049.98	1449422.66	0.10
589	337049.8	1449417.26	0.10
590	337069.22	1449225.74	0.10
591	337088.77	1449013.74	0.10
592	337105.81	1448869.72	0.10
593	336977.95	1448918.34	0.10
594	336793.06	1448988.69	0.10
595	336572.59	1449076.13	0.10
596	336350.55	1449163.25	0.10
597	336132.81	1449248.82	0.10
598	335920.99	1449332.54	0.10
599	335709.44	1449415.56	0.10
600	335489.16	1449501.83	0.10
601	335227.71	1449604.05	0.10
602	335016.68	1449686.76	0.10
603	334763.82	1449787.15	0.10
604	334756.65	1449788.69	0.10
605	334750.29	1449788.45	0.10
606	334698.64	1449778.22	0.10
607	334637.21	1449765.19	0.10
608	334646.86	1449761.16	0.10
609	334658.15	1449756.84	0.10
610	334658.38	1449756.74	0.10
611	334678.94	1449748.32	0.10
612	334679.09	1449748.25	0.10
613	334707.88	1449735.89	0.10
558	334708.34	1449735.98	0.10
614	334672.83	1449729.17	0.10
615	334671.26	1449729.84	0.10

616	334650.9	1449738.19	0.10
617	334639.58	1449742.52	0.10
618	334639.28	1449742.63	0.10
619	334635.93	1449744.04	0.10
620	334635.76	1449744.69	0.10
621	334634.76	1449744.52	0.10
622	334621.32	1449750.14	0.10
623	334621.14	1449750.22	0.10
624	334606.22	1449756.8	0.10
625	334603.23	1449758.08	0.10
626	334397.26	1449717.06	0.10
627	334251.89	1449688.43	0.10
628	334170.86	1449648.55	0.10
629	334126.6	1449632.15	0.10
630	334104.24	1449626.93	0.10
631	334096.01	1449625.22	0.10
632	334076.55	1449625.61	0.10
633	334058.19	1449630.98	0.10
634	334046.01	1449639.45	0.10
635	334048.44	1449641.82	0.10
636	334059.6	1449634.22	0.10
637	334076.86	1449629.29	0.10
638	334095.79	1449628.58	0.10
639	334103.97	1449630.09	0.10
640	334125.68	1449635.69	0.10
641	334169.81	1449651.31	0.10
642	334240.52	1449686.19	0.10
643	334110.93	1449660.67	0.10
644	333890.36	1449616.5	0.10
645	333670.38	1449573.09	0.10
646	333448.55	1449529.19	0.10
647	333235.7	1449486.97	0.10
648	333096.99	1449672.59	0.10
649	332941.26	1449881	0.10
650	332812.3	1450053.96	0.10
651	332808.4	1450270.86	0.10
652	332805.41	1450470.2	0.10
653	332801.5	1450730.43	0.10
654	332797.73	1451014.43	0.10
655	332792.8	1451334.44	0.10
656	332789.53	1451565.6	0.10
657	332786.24	1451806.49	0.10
658	332782.9	1452048.14	0.10
659	332780.86	1452291.04	0.10
660	332779.49	1452298.14	0.10
661	332774.16	1452305.97	0.10
662	332769.31	1452309.89	0.10
663	332763.49	1452312.12	0.10
664	332569.19	1452353.44	0.10
665	332300.32	1452412.07	0.10

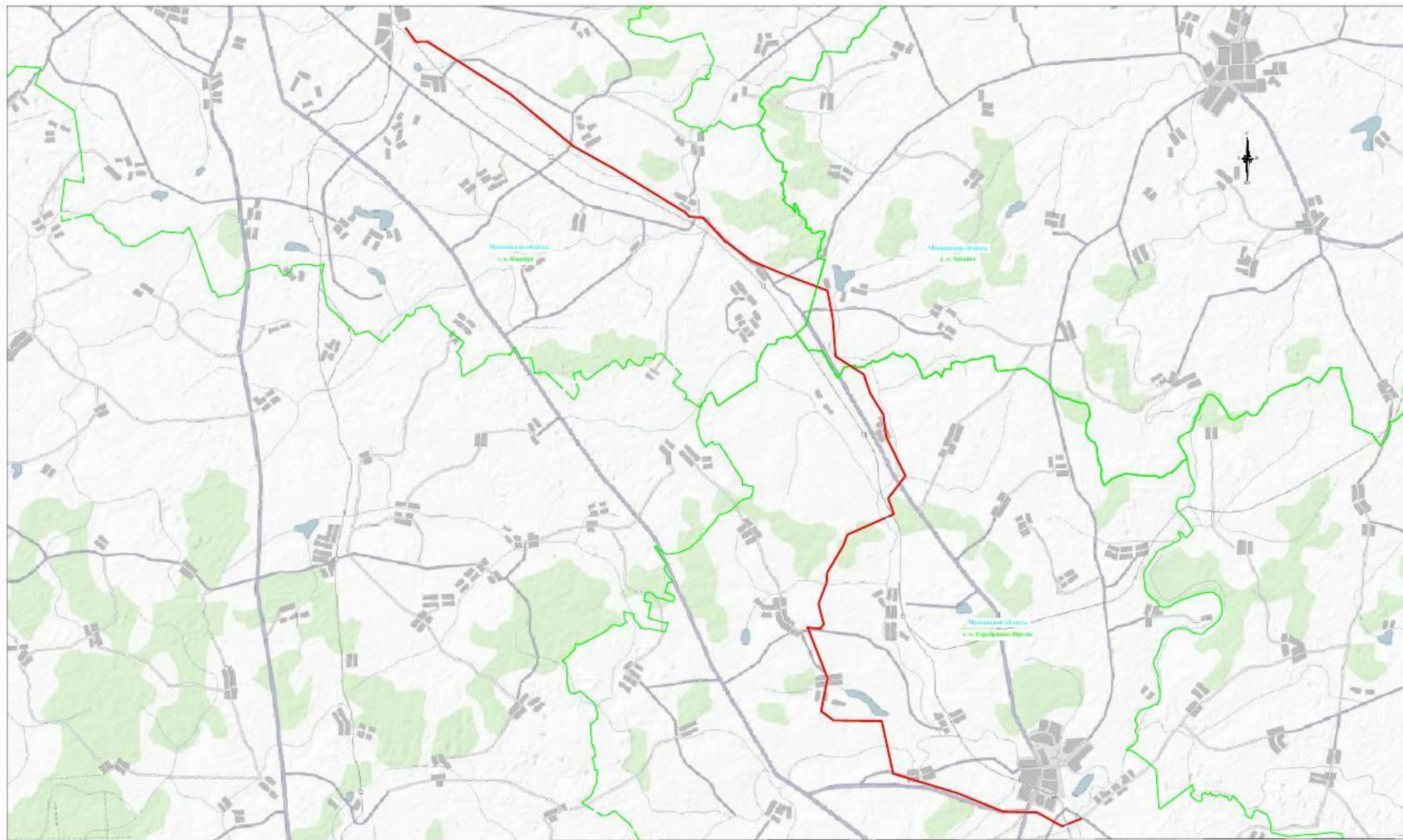
666	332047.42	1452466.93	0.10
667	331779.7	1452525.31	0.10
668	331515.31	1452582.85	0.10
669	331245.03	1452641.72	0.10
670	330946.09	1452707.15	0.10
671	330674.72	1452766.39	0.10
672	330501.94	1452804.27	0.10
673	330325.68	1452842.76	0.10
674	330261.6	1453051.74	0.10
675	330194.68	1453272.18	0.10
676	330127.64	1453492.94	0.10
677	330059.91	1453714.61	0.10
678	330036.44	1453791.2	0.10
679	330034.67	1453726.49	0.10
680	330034.19	1453708.11	0.10
681	330033.34	1453707.78	0.10
682	330033.98	1453705.87	0.10
683	330034.14	1453705.91	0.10
684	330032.98	1453660.63	0.10
685	330087.93	1453480.85	0.10
686	330154.95	1453260.11	0.10
687	330221.89	1453039.61	0.10
688	330289.44	1452820.01	0.10
689	330291.57	1452815.32	0.10
690	330294.84	1452811.33	0.10
691	330300.85	1452806.65	0.10
692	330305.91	1452804.8	0.10
693	330493.06	1452763.71	0.10
694	330665.85	1452725.83	0.10
695	330937.22	1452666.59	0.10
696	331236.17	1452601.15	0.10
697	331506.47	1452542.28	0.10
698	331770.86	1452484.75	0.10
699	332038.59	1452426.36	0.10
700	332291.5	1452371.5	0.10
701	332560.46	1452312.85	0.10
702	332739.83	1452274.98	0.10
703	332741.38	1452047.7	0.10
704	332744.73	1451805.92	0.10
705	332748.02	1451565.03	0.10
706	332751.28	1451333.83	0.10
707	332756.22	1451013.84	0.10
708	332759.97	1450729.84	0.10
709	332763.9	1450469.58	0.10
710	332766.88	1450270.18	0.10
711	332771.01	1450044.52	0.10
712	332773.69	1450036.41	0.10
713	332907.99	1449856.16	0.10
714	333063.73	1449647.73	0.10
715	333209.77	1449452.66	0.10

716	333213.38	1449448.95	0.10
717	333219.9	1449445.39	0.10
718	333225.72	1449443.86	0.10
719	333231.72	1449444.12	0.10
720	333456.61	1449488.46	0.10
721	333678.43	1449532.36	0.10
722	333898.45	1449575.78	0.10
723	334119.02	1449619.94	0.10
724	334405.34	1449676.34	0.10
725	334618.95	1449718.86	0.10
614	334672.83	1449729.17	0.10
726	330000.72	1453766.05	0.10
727	330002.64	1453836.34	0.10
728	330003.8	1453898.31	0.10
729	329963.42	1454033.1	0.10
730	329887.96	1454279.36	0.10
731	329799.3	1454569.83	0.10
732	329747.16	1454741.02	0.10
733	329674.22	1454980.94	0.10
734	329601.22	1455221.6	0.10
735	329551.86	1455382.96	0.10
736	329482.83	1455610.21	0.10
737	329412.4	1455841.87	0.10
738	329320.92	1456066.1	0.10
739	329228.72	1456293.28	0.10
740	329134.09	1456525.68	0.10
741	329040.62	1456755.54	0.10
742	328946.82	1456986.88	0.10
743	328853.28	1457217.13	0.10
744	328766.5	1457430.78	0.10
745	328645.3	1457729.39	0.10
746	328554.49	1457955.09	0.10
747	328549.59	1458148.43	0.10
748	328548.51	1458160.33	0.10
749	328548.49	1458160.51	0.10
750	328547.41	1458173.85	0.10
751	328546.2	1458186.17	0.10
752	328546.18	1458186.4	0.10
753	328545.24	1458197.61	0.10
754	328545.2	1458198.26	0.10
755	328544.39	1458216.02	0.10
756	328543.84	1458226.85	0.10
757	328543.83	1458227.35	0.10
758	328543.59	1458239.2	0.10
759	328543.59	1458239.44	0.10
760	328543.42	1458261.08	0.10
761	328542.21	1458357.55	0.10
762	328540.33	1458462.28	0.10
763	328538.54	1458562.78	0.10

764	328536.47	1458668.96	0.10
765	328536.48	1458669.09	0.10
766	328535.27	1458767.9	0.10
767	328533.91	1458853.23	0.10
768	328533.66	1458873.28	0.10
769	328529.67	1458872.02	0.10
770	328529.22	1458871.84	0.10
771	328529.19	1458873.99	0.10
772	328496.72	1458868.26	0.10
773	328493.66	1458865.57	0.10
774	328494.67	1458815.53	0.10
775	328499.15	1458597.08	0.10
776	328503.48	1458378.42	0.10
777	328507.77	1458159.65	0.10
778	328513.13	1457949.69	0.10
779	328514.25	1457943.96	0.10
780	328606.81	1457713.83	0.10
781	328728.03	1457415.16	0.10
782	328814.81	1457201.5	0.10
783	328908.35	1456971.26	0.10
784	329002.15	1456739.92	0.10
785	329095.63	1456510.03	0.10
786	329190.25	1456277.64	0.10
787	329282.46	1456050.44	0.10
788	329373.26	1455827.9	0.10
789	329443.11	1455598.14	0.10
790	329512.15	1455370.85	0.10
791	329561.51	1455209.5	0.10
792	329634.49	1454968.87	0.10
793	329707.43	1454728.93	0.10
794	329759.59	1454557.71	0.10
795	329848.24	1454267.23	0.10
796	329923.18	1454020.97	0.10
797	329971.78	1453860.52	0.10
726	330000.72	1453766.05	0.10
798	328533.15	1458907.73	0.10
799	328532.27	1458953.38	0.10
800	328531.33	1458999.84	0.10
801	328531.33	1459000.39	0.10
802	328531.74	1459035.96	0.10
803	328531.51	1459047.11	0.10
804	328497.38	1459035.56	0.10
805	328497.15	1459035.49	0.10
806	328494.66	1459037.18	0.10
807	328490.2	1459035.84	0.10
808	328490.29	1459031.5	0.10
809	328493.2	1458887.97	0.10
810	328528.82	1458899.44	0.10
811	328528.68	1458906.36	0.10

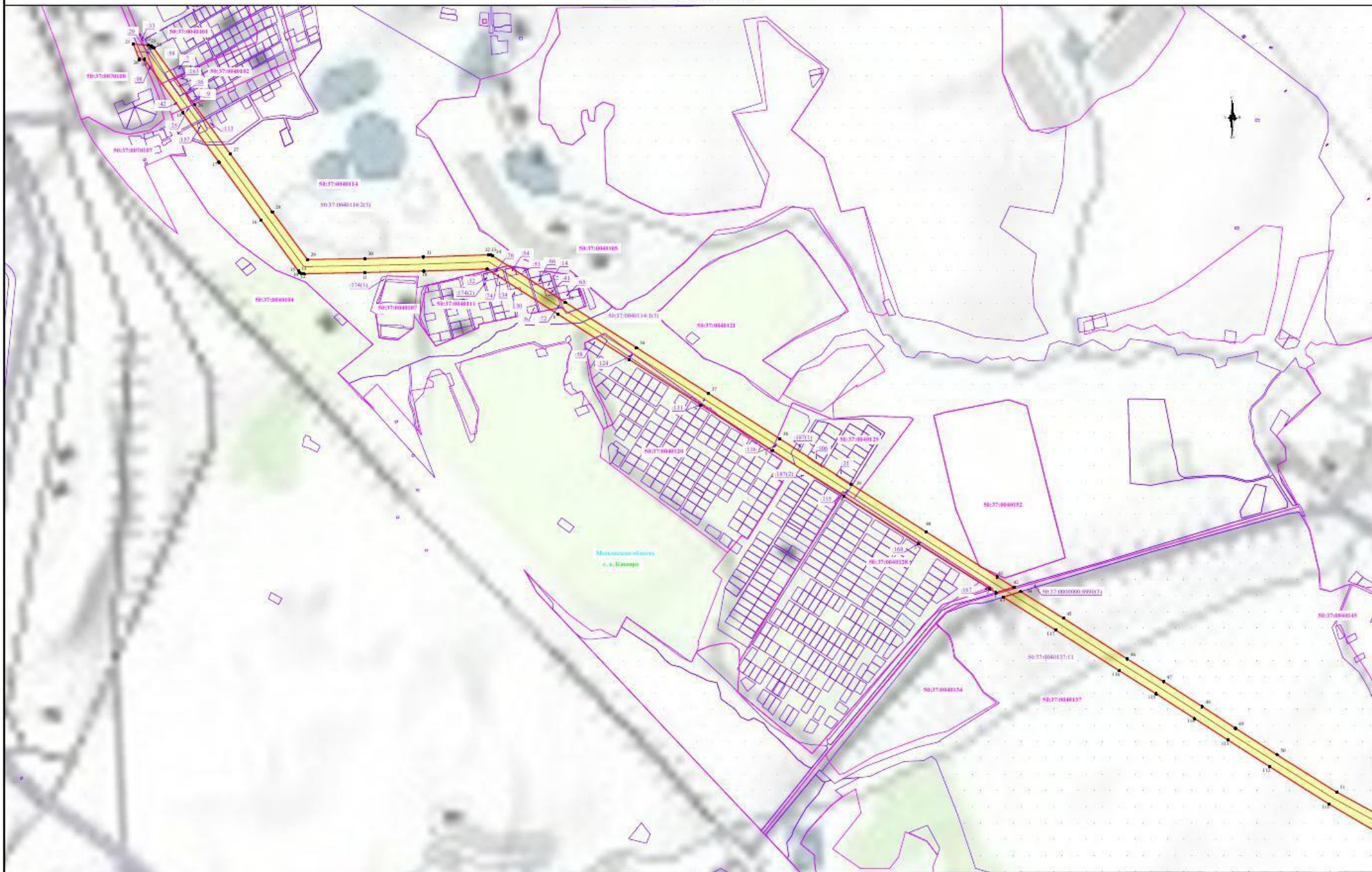
812	328532.07	1458907.46	0.10
798	328533.15	1458907.73	0.10
813	328173.56	1460158.83	0.10
814	328158.44	1460150.23	0.10
815	328158.28	1460150.13	0.10
816	328142.1	1460141.12	0.10
817	328138.62	1460139.19	0.10
818	328176.33	1460072.23	0.10
819	328303.74	1459842.24	0.10
820	328395.1	1459676.72	0.10
821	328482.06	1459522.63	0.10
822	328483.97	1459341.73	0.10
823	328488.09	1459138.57	0.10
824	328489.26	1459081.4	0.10
825	328522.28	1459092.57	0.10
826	328524.18	1459093.13	0.10
827	328530.52	1459094.68	0.10
828	328529.6	1459139.42	0.10
829	328525.49	1459342.37	0.10
830	328523.52	1459527.05	0.10
831	328522.67	1459533.03	0.10
832	328520.49	1459538.89	0.10
833	328431.36	1459696.95	0.10
834	328340.08	1459862.33	0.10
835	328212.59	1460092.48	0.10
836	328174.82	1460159.53	0.10
813	328173.56	1460158.83	0.10
837	327914.34	1460796.96	0.10
838	327876.15	1460813.24	0.10
839	327866.93	1460791.11	0.10
840	327834.5	1460715.94	0.10
841	327830.59	1460705.51	0.10
842	327830.46	1460698.61	0.10
843	327832.93	1460690.12	0.10
844	327957.52	1460464.83	0.10
845	328083.34	1460237.33	0.10
846	328121.43	1460169.69	0.10
847	328125.08	1460171.73	0.10
848	328141.19	1460180.69	0.10
849	328156.29	1460189.3	0.10
850	328156.47	1460189.39	0.10
851	328157.64	1460190.04	0.10
852	328119.6	1460257.57	0.10
853	327993.85	1460484.93	0.10
854	327873.59	1460702.1	0.10
855	327905.12	1460774.81	0.10
837	327914.34	1460796.96	0.10

856	327941.66	1460970.58	0.10
857	327979.72	1460954.01	0.10
858	327982.59	1460960.9	0.10
859	327983.87	1460963.11	0.10
860	328055.11	1461148.79	0.10
861	328132.34	1461342.91	0.10
862	328222.13	1461566.25	0.10
863	328223.4	1461571.11	0.10
864	328223.42	1461576.14	0.10
865	328223	1461579.6	0.10
866	328217.22	1461602.81	0.10
867	328180.67	1461575.39	0.10
868	328093.79	1461358.33	0.10
869	328016.44	1461163.91	0.10
870	327946.32	1460981.11	0.10
871	327945.33	1460979.39	0.10
856	327941.66	1460970.58	0.10



Используемые условные знаки и обозначения:

-  - обозначены границы публичного скверга
-  - обозначены линии зонирования
- Муниципальный округ - обозначены границы субъекта
- Сорофаново-Поросы - обозначены границы муниципального образования

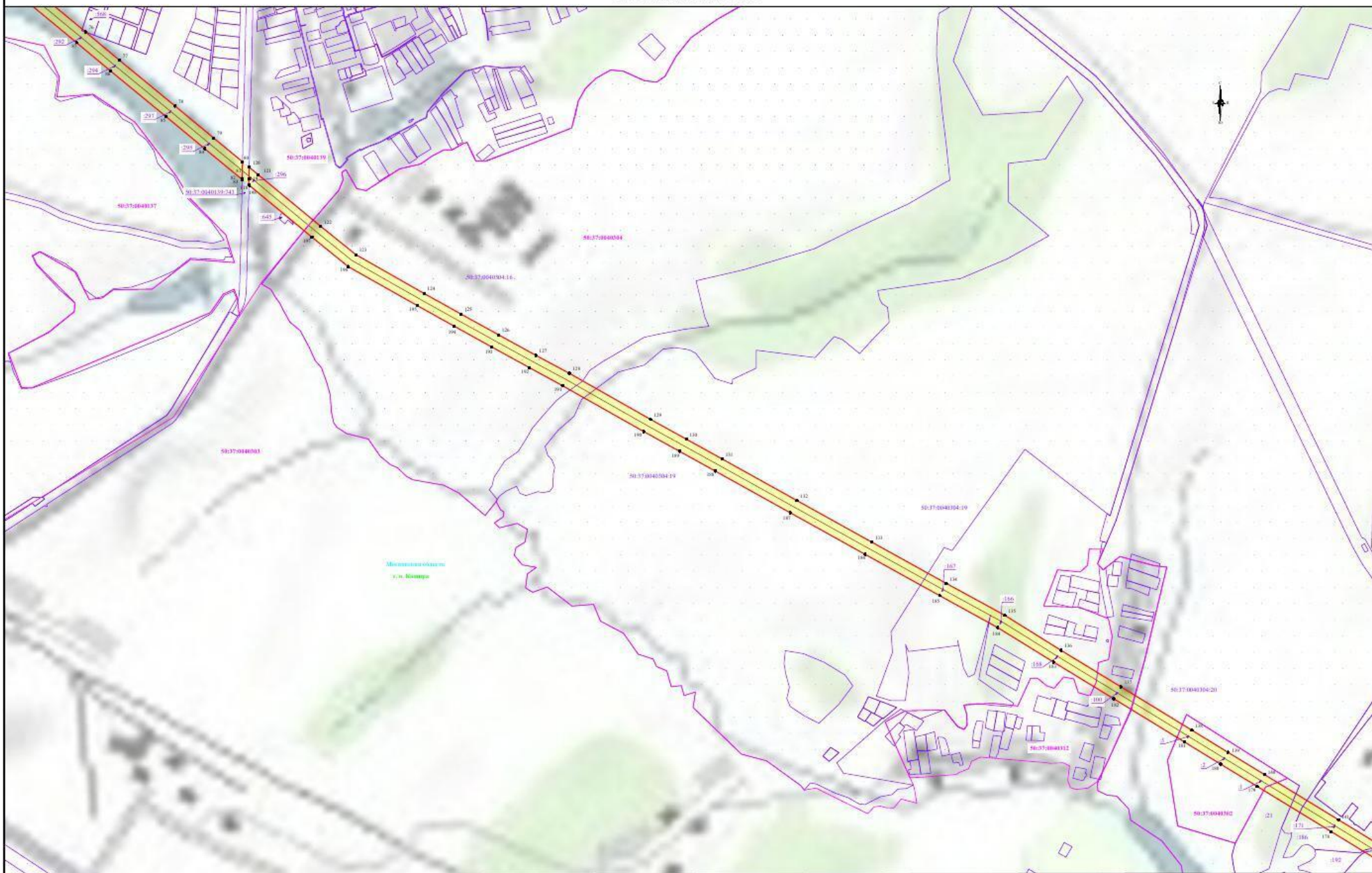


Используемые условные знаки и обозначения:

- обозначение границ публичного сервитута
- обозначение границ земельного участка
- обозначение границ кадастрового квартала
- обозначение линии электропередачи
- обозначение границ субъекта
- обозначение границ муниципального образования
- обозначение границы охранной зоны линии электропередачи
- обозначение характерной точки границы публичного сервитута
- 50.30.0070131 - обозначение номера кадастрового квартала
- 50.30.007011.045 - обозначение кадастрового номера земельного участка
- с.п.п. Кашира - обозначение муниципального образования
- Муниципальное образование - обозначение субъекта

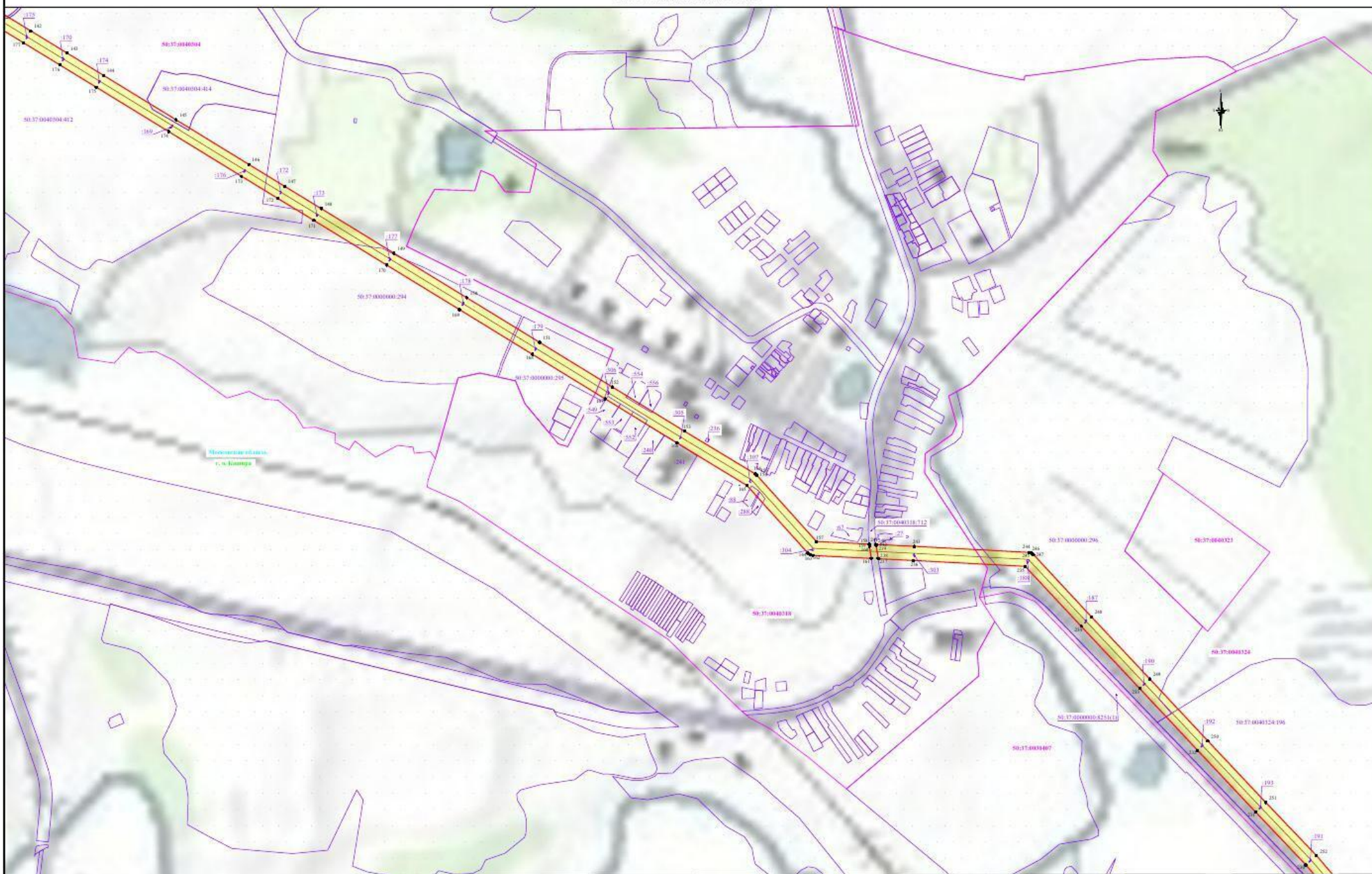


- Используемые условные знаки и обозначения:**
- обозначение границ публичного сервитута
 - обозначение границ земельного участка
 - обозначение границ кадастрового квартала
 - обозначение линии электропередачи
 - обозначение границ субъекта
 - обозначение границ муниципального образования
 - обозначение границы охранной зоны линии электропередачи
 - обозначение характерной точки границы публичного сервитута
 - обозначение номера кадастрового квартала
 - обозначение кадастрового номера земельного участка
 - обозначение муниципального образования
 - обозначение субъекта



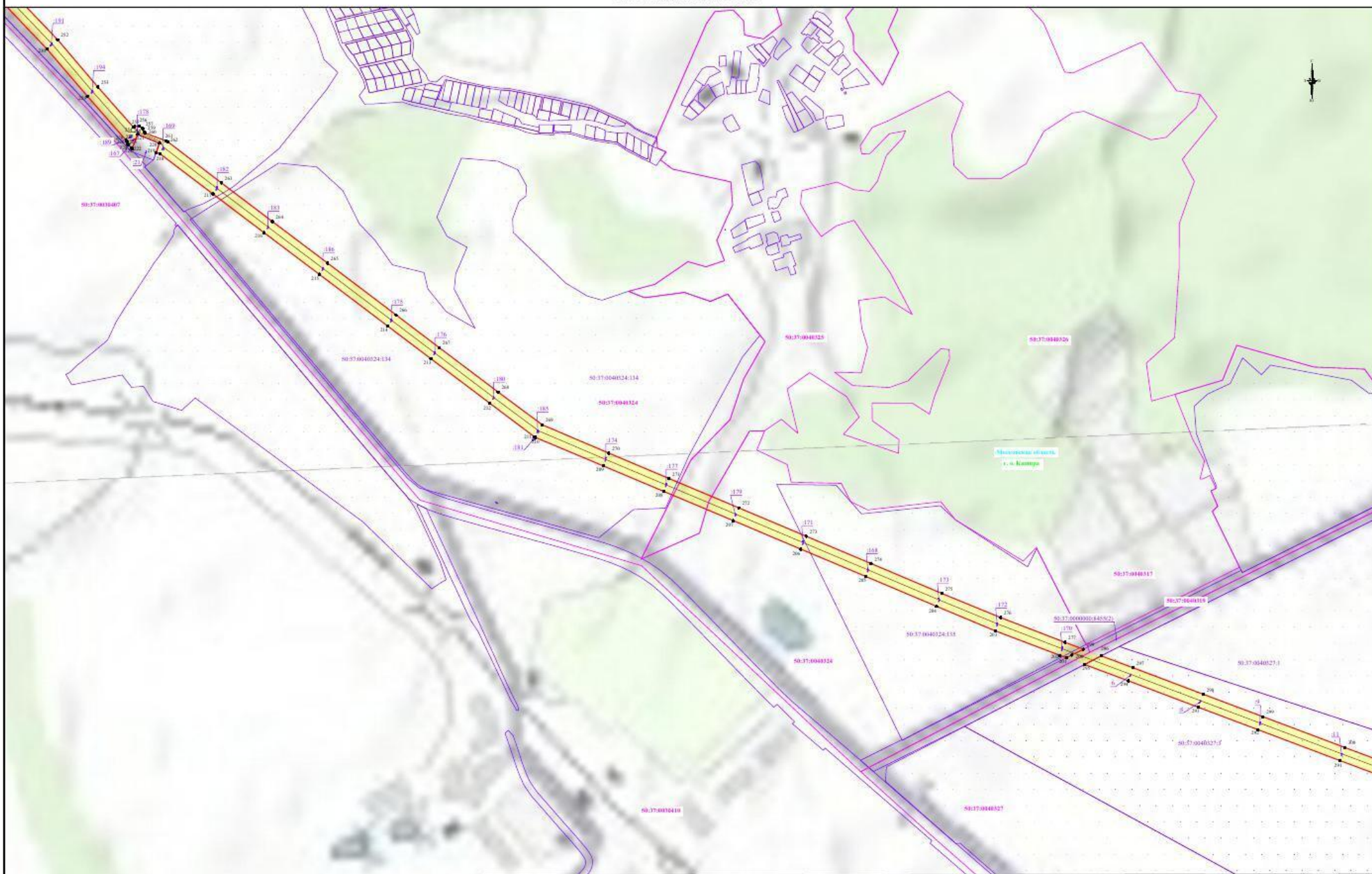
Используемые условные знаки и обозначения:

- - обозначение границ публичного сервитута
- - обозначение границ земельного участка
- - обозначение границ кадастрового квартала
- - обозначение линии электропередачи
- - обозначение границ субъекта
- - обозначение границ муниципального образования
- - обозначение границ охранной зоны линии электропередачи
- - обозначение характерной точки границы публичного сервитута
- 50:39:08/0111 - обозначение номера кадастрового квартала
- 50:39:08/0111:545 - обозначение кадастрового номера земельного участка
- г.п. Спировское Провло - обозначение муниципального образования
- Муниципальное образование - обозначение субъекта

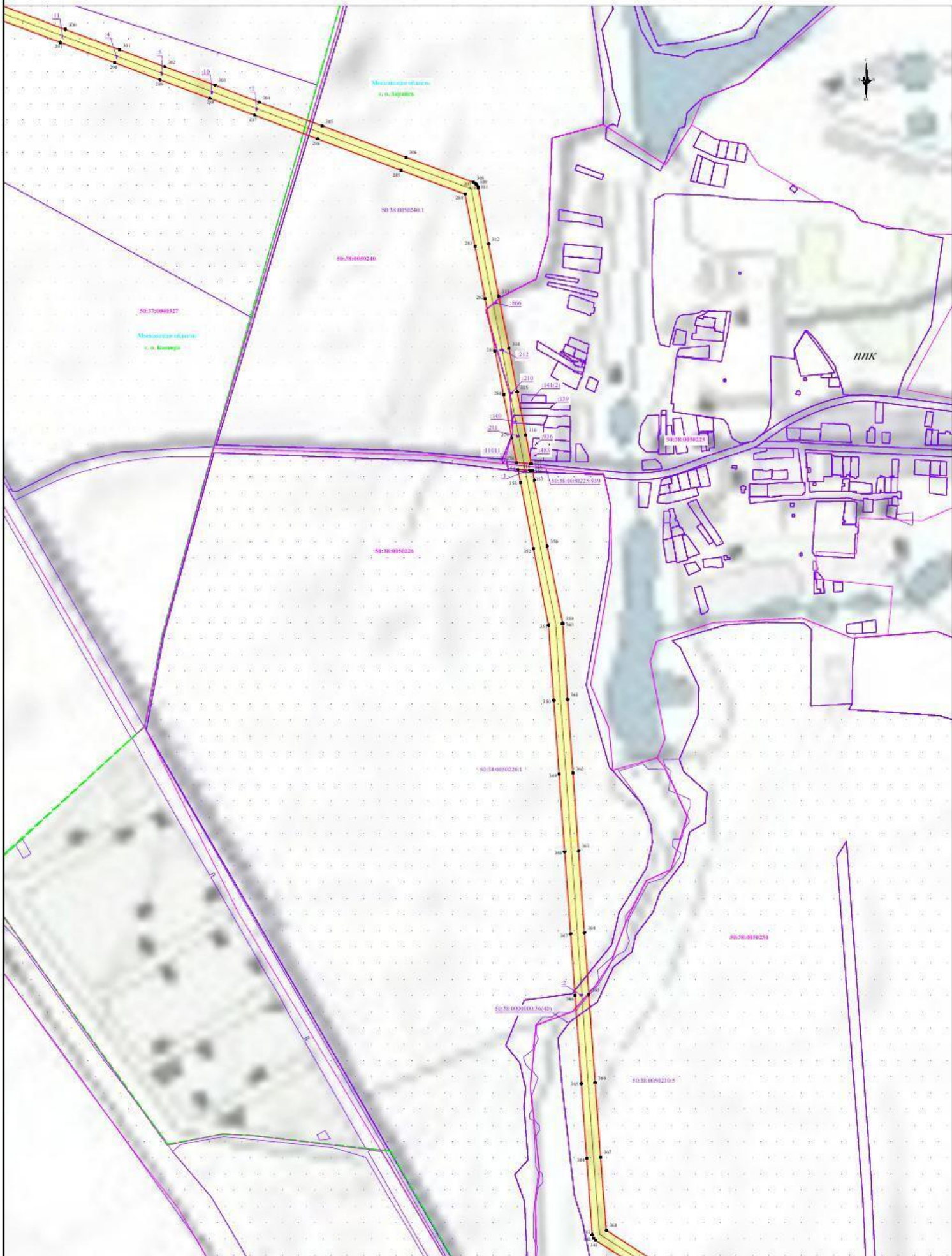


Используемые условные знаки и обозначения:

- - обозначение границ публичного сервитута
- - обозначение границ земельного участка
- - обозначение границ кадастрового квартала
- - обозначение линии электропередачи
- - обозначение границ субъекта
- - обозначение границ муниципального образования
- - обозначение границы охранной зоны линии электропередачи
- ▲ - обозначение характерной точки границы публичного сервитута
- - обозначение номера кадастрового квартала
- - обозначение кадастрового номера земельного участка
- - обозначение муниципального образования
- - обозначение субъекта

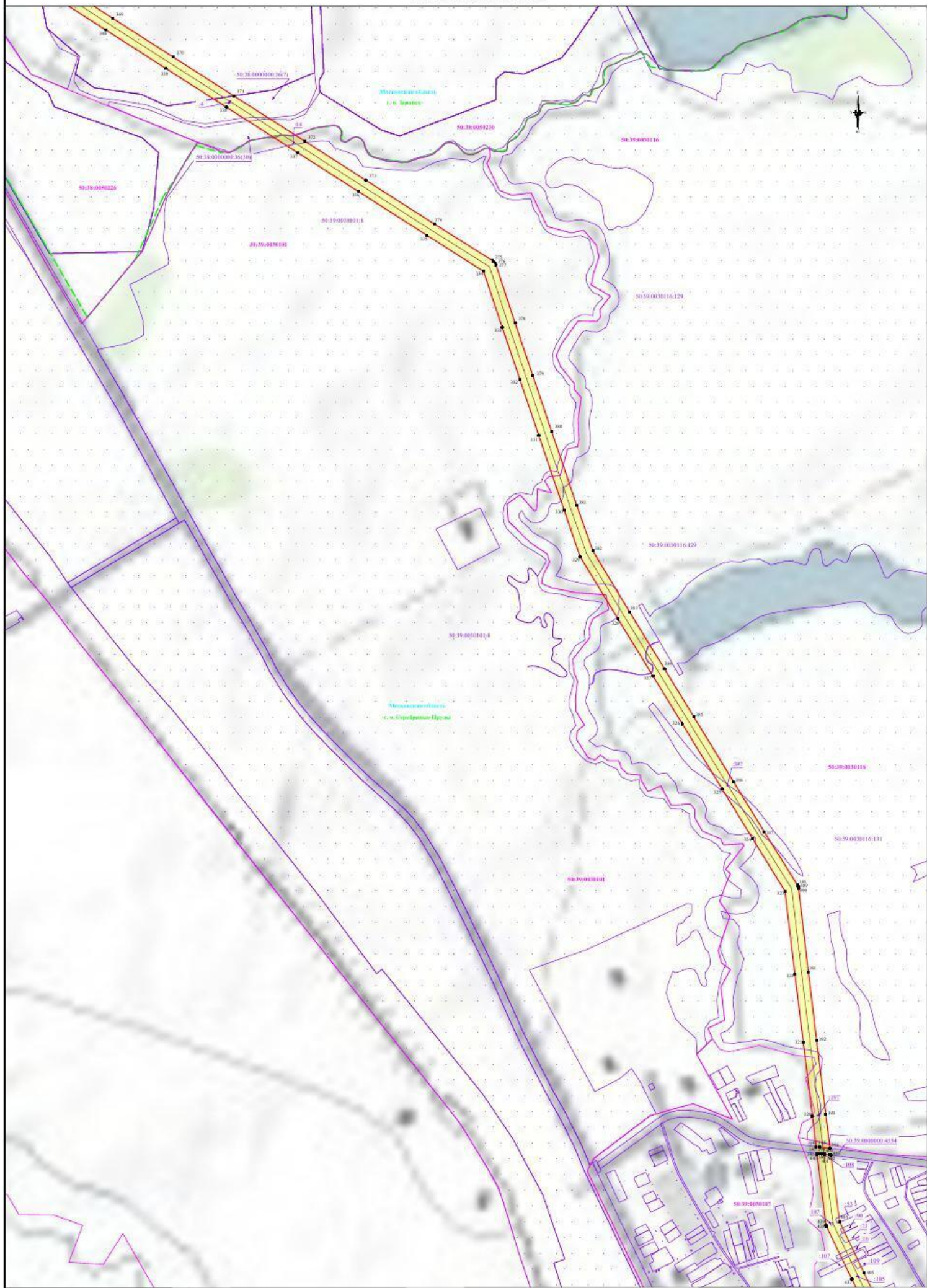


- Используемые условные знаки и обозначения:**
- - обозначение границ публичного сервитута
 - - обозначение границ земельного участка
 - - обозначение границ кадастрового квартала
 - - обозначение линии электропередачи
 - - обозначение границ субъекта
 - - обозначение границ муниципального образования
 - - обозначение границы охранной зоны линии электропередачи
 - - обозначение характерной точки границы публичного сервитута
 - - обозначение центра кадастрового квартала
 - - обозначение кадастрового номера земельного участка
 - - обозначение муниципального образования
 - - обозначение субъекта

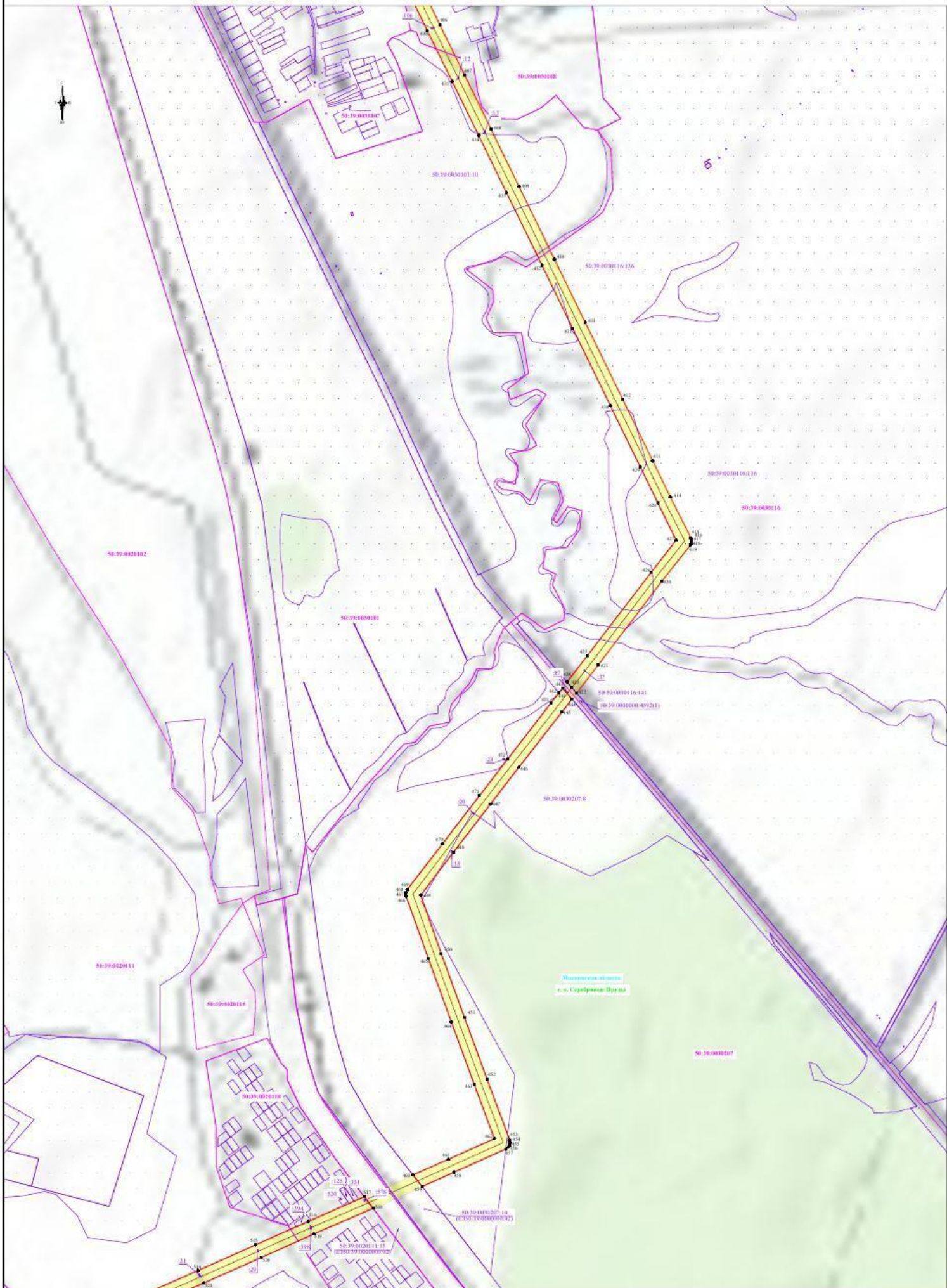


Масштаб 1:5000

- Используются условные знаки и обозначения:**
- обозначение границы публичного сервитута
 - обозначение границы земельного участка
 - обозначение границы кадастрового квартала
 - обозначение линии эстакады
 - обозначение границы субъекта
 - обозначение границы муниципального образования
 - обозначение границы охранной зоны линии электропередачи
 - обозначение кадастровой точки границы публичного сервитута
 - обозначение номера кадастрового квартала
 - обозначение кадастрового номера земельного участка
 - обозначение муниципального образования
 - обозначение субъекта



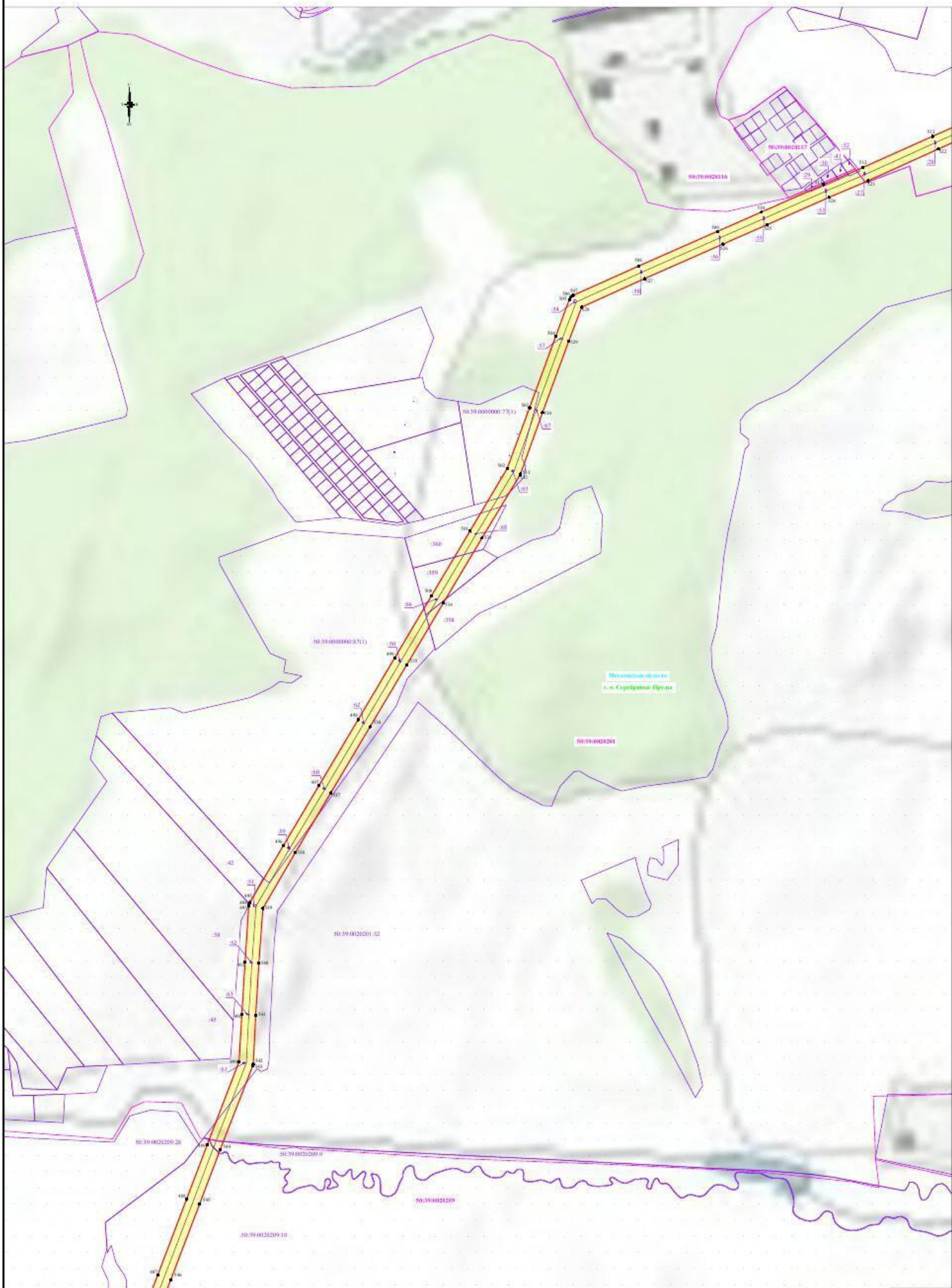
- Неиспользуемые условные знаки и обозначения:**
- обозначение границ публичного сервитута
 - обозначение границ земельного участка
 - обозначение границ кадастрового квартала
 - обозначение линии межуточного знака
 - обозначение границ субъекта
 - обозначение границ муниципального образования
 - обозначение границ овражной зоны линии электропередачи
 - обозначение характерной точки границы публичного сервитута
 - обозначение номера кадастрового квартала
 - обозначение кадастрового номера земельного участка
 - обозначение муниципального образования
 - обозначение субъекта



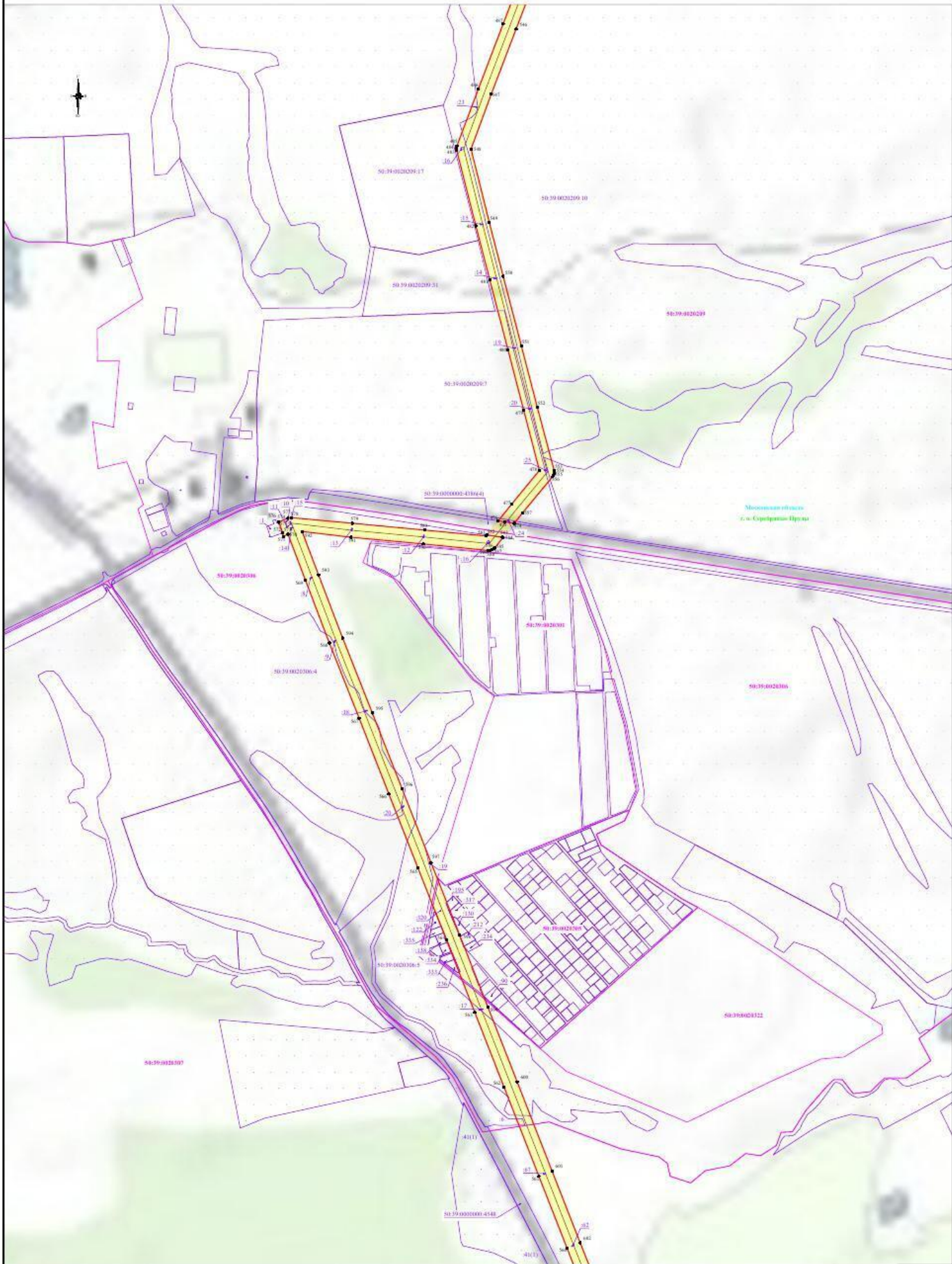
Используются условные знаки и обозначения:

- обозначение границ публичного сервитута
- обозначение границ земельного участка
- обозначение границ кадастрового квартала
- обозначение линии элеваторов
- обозначение границ субъекта
- обозначение границ муниципального образования

- обозначение границ спорной зоны линии элеваторов
- обозначение характерной точки границ публичного сервитута
- 50:39:0070111 - обозначение номера кадастрового квартала
- 50:39:0070111:541 - обозначение кадастрового номера земельного участка
- с.п.с. Серафимовское - обозначение муниципального образования
- 50:39:0070111:541 - обозначение субъекта



- Используются условные знаки и обозначения:
- обозначение границ публичного сервитута
 - обозначение границ земельного участка
 - обозначение границ кадастрового квартала
 - обозначение линии электропередачи
 - обозначение границ субъекта
 - обозначение границ муниципального образования
 - обозначение границ защитной зоны линии электропередачи
 - обозначение кадастровой точки границы публичного сервитута
 - обозначение номера кадастрового квартала
 - обозначение кадастрового номера земельного участка
 - обозначение муниципального образования
 - обозначение субъекта



- Используемые условные знаки и обозначения:**
- обозначение границ публичного сервитута
 - обозначение границ земельного участка
 - обозначение границ кадастрового квартала
 - обозначение линии электропередачи
 - обозначение границ субъекта
 - обозначение границ муниципального образования
 - обозначение границ пограничной зоны линии электропередачи
 - обозначение характерной точки границы публичного сервитута
 - 50:39:0070011 - обозначение номера кадастрового квартала
 - 50:39:007011:545 - обозначение кадастрового номера земельного участка
 - г.п. Суровый Борок - обозначение муниципального образования
 - Местная дорога - обозначение субъекта



Использованные условные линии и обозначения:

- - обозначение границы публичного сервитута
- - обозначение границы земельного участка
- - обозначение границы кадастрового квартала
- - обозначение линии застройщика
- - обозначение границы субъекта
- - обозначение границ муниципального образования

- обозначение границ охранной зоны линии электропередачи
- обозначение характерной точки границы публичного сервитута
- - обозначение номера кадастрового квартала
- - обозначение кадастрового номера земельного участка
- - обозначение муниципального образования
- - обозначение субъекта



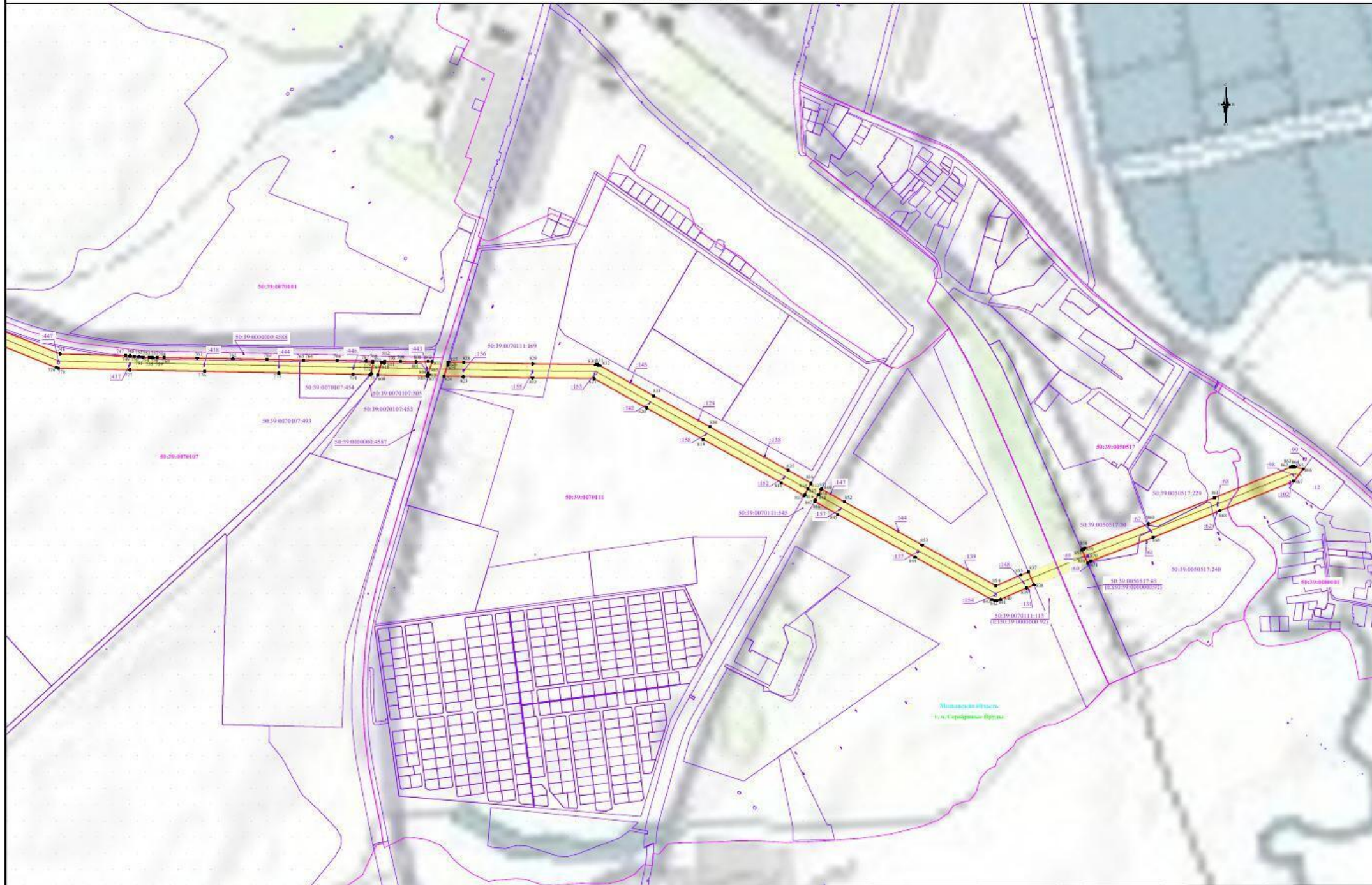
- Используются условные знаки и обозначения:
- обозначение границ публичного сервитута
 - обозначение границ земельного участка
 - обозначение границ кадастрового квартала
 - обозначение линии электропередачи
 - обозначение границ субъекта
 - обозначение границ муниципального образования
 - обозначение границ спорной зоны линии электропередачи
 - обозначение кадастровой точки границы публичного сервитута
 - 50:39:0070101 - обозначение номера кадастрового квартала
 - 50:39:0070111-545 - обозначение кадастрового номера земельного участка
 - г.п. Сургановское Пруды - обозначение муниципального образования
 - Местный водоем - обозначение субъекта

Масштаб 1:5000



Использованные условные линии и обозначения:

- - обозначение границы публичного сервитута
- - обозначение границы земельного участка
- - обозначение границы кадастрового квартала
- - обозначение линии застройщика
- - обозначение границы субъекта
- - обозначение границы муниципального образования
- - обозначение границы охранной зоны линии электропередачи
- - обозначение характерной точки границы публичного сервитута
- - обозначение номера кадастрового участка
- - обозначение кадастрового номера земельного участка
- - обозначение муниципального образования
- - обозначение субъекта



Использованные условные линии и обозначения:

- - обозначение границ публичного сервитута
- - обозначение границ земельного участка
- - обозначение границ кадастрового квартала
- - обозначение линии чужеросаждения
- - обозначение границ субъекта
- - обозначение границ муниципального образования

- - обозначение границ охранной зоны линии чужеросаждения
- - обозначение характерной точки границы публичного сервитута
- - обозначение координат кадастрового квартала
- 50:59:007011:545 - обозначение кадастрового номера земельного участка
- с.п.Сарырыны Пруды - обозначение муниципального образования
- Микрорайон 00 часть с.п.Сарырыны Пруды - обозначение субъекта