

ОПИСАНИЕ МЕСТОПОЛОЖЕНИЯ ГРАНИЦ

Публичный сервитут объекта «Газораспределительная сеть пос. Ц.О. «Зарайский», кадастровый номер 50:38:0000000:4470

(наименование объекта, местоположение границ которого описано (далее - объект))

Раздел 1**Сведения об объекте**

№ п/п	Характеристики объекта	Описание характеристик
1	2	3
1	Местоположение объекта	Московская область, городской округ Зарайск, Зарайский п
2	Площадь объекта ± величина погрешности определения площади (P ± ΔP)	5 985 м ² ± 27 м ²
3	Иные характеристики объекта	Вид объекта реестра границ: Зона с особыми условиями использования территории Содержание ограничений использования объектов недвижимости в пределах зоны или территории: Публичный сервитут, для целей размещения линейных объектов системы газоснабжения, их неотъемлемых технологических частей. Срок установления 49 лет.

Раздел 2

Сведения о местоположении границ объекта

1. Система координат МСК-50, зона 2					
2. Сведения о характерных точках границ объекта					
Обозначение характерных точек границ	Координаты, м		Метод определения координат характерной точки	Средняя квадратическая погрешность положения характерной точки (Mt), м	Описание обозначения точки на местности (при наличии)
	X	Y			
1	2	3	4	5	6
1	350 111,03	2 283 762,61	Аналитический метод	0,10	—
2	350 119,40	2 283 766,22		0,10	
3	350 120,85	2 283 762,49		0,10	
4	350 115,04	2 283 760,24		0,10	
5	350 112,11	2 283 758,60		0,10	
6	350 110,07	2 283 762,04		0,10	
1	350 111,03	2 283 762,61	Аналитический метод	0,10	—
7	349 861,90	2 283 940,75		0,10	
157	349 760,26	2 283 870,14		0,10	
156	349 762,55	2 283 866,85		0,10	
155	349 879,73	2 283 948,26		0,10	
154	349 881,38	2 283 945,47		0,10	
153	349 936,38	2 283 981,09		0,10	
152	349 945,78	2 283 964,62		0,10	
151	349 935,11	2 283 957,96		0,10	
150	349 934,93	2 283 958,25		0,10	
149	349 931,53	2 283 956,14		0,10	
148	349 931,71	2 283 955,85		0,10	
147	349 896,65	2 283 934,03		0,10	
146	349 896,32	2 283 934,56		0,10	
145	349 892,92	2 283 932,44		0,10	
144	349 893,24	2 283 931,93		0,10	
143	349 892,39	2 283 931,40		0,10	
142	349 894,51	2 283 928,01		0,10	
141	349 938,79	2 283 955,54		0,10	
140	349 946,99	2 283 941,96		0,10	
139	349 958,20	2 283 922,52		0,10	
138	349 975,56	2 283 893,72		0,10	
137	349 956,70	2 283 882,33		0,10	
136	349 916,89	2 283 861,46		0,10	
135	349 918,95	2 283 858,04		0,10	
134	349 958,66	2 283 878,85		0,10	
133	349 977,63	2 283 890,30		0,10	
132	349 994,00	2 283 863,14		0,10	
131	350 004,34	2 283 869,83		0,10	
130	350 006,06	2 283 867,13		0,10	
129	350 009,50	2 283 869,17		0,10	
128	350 007,70	2 283 872,00		0,10	
127	350 011,53	2 283 874,48		0,10	
126	350 026,44	2 283 848,96	0,10		
125	350 003,03	2 283 835,53	0,10		
124	350 002,83	2 283 835,88	0,10		
123	349 999,37	2 283 833,88	0,10		
122	349 999,56	2 283 833,54	0,10		
121	349 985,48	2 283 825,46	0,10		
120	349 985,23	2 283 825,89	0,10		
119	349 963,80	2 283 813,59	0,10		

Раздел 2

Сведения о местоположении границ объекта

1	2	3	4	5	6
118	349 965,80	2 283 810,13	Аналитический метод	0,10	—
117	349 983,81	2 283 820,46		0,10	
116	349 984,05	2 283 820,03		0,10	
115	350 028,46	2 283 845,50		0,10	
114	350 033,23	2 283 837,33		0,10	
113	350 038,42	2 283 840,27		0,10	
112	350 050,87	2 283 817,29		0,10	
111	350 043,16	2 283 813,12		0,10	
110	350 030,95	2 283 801,68		0,10	
109	350 000,04	2 283 783,05		0,10	
108	349 927,69	2 283 740,96		0,10	
107	349 939,02	2 283 719,79		0,10	
106	349 895,62	2 283 694,54		0,10	
105	349 897,63	2 283 691,08		0,10	
104	349 944,36	2 283 718,27		0,10	
103	349 933,04	2 283 739,45		0,10	
102	350 002,07	2 283 779,61		0,10	
101	350 033,37	2 283 798,48		0,10	
100	350 045,52	2 283 809,85		0,10	
99	350 052,77	2 283 813,77		0,10	
98	350 068,61	2 283 784,51		0,10	
97	350 057,20	2 283 777,66		0,10	
96	350 059,26	2 283 774,23		0,10	
95	350 101,60	2 283 799,65		0,10	
94	350 146,65	2 283 826,19		0,10	
93	350 144,62	2 283 829,63		0,10	
92	350 099,55	2 283 803,09		0,10	
91	350 072,05	2 283 786,57		0,10	
90	350 057,24	2 283 813,92		0,10	
89	350 126,00	2 283 851,13		0,10	
88	350 124,10	2 283 854,65		0,10	
87	350 055,33	2 283 817,44		0,10	
86	350 041,90	2 283 842,25		0,10	
85	350 094,37	2 283 872,03		0,10	
84	350 133,81	2 283 895,55		0,10	
83	350 112,90	2 283 934,00		0,10	
82	350 095,35	2 283 924,07		0,10	
81	350 097,32	2 283 920,59		0,10	
80	350 111,33	2 283 928,52		0,10	
79	350 114,51	2 283 922,68		0,10	
78	350 100,59	2 283 915,11		0,10	
77	350 102,50	2 283 911,60		0,10	
76	350 116,42	2 283 919,17		0,10	
75	350 119,78	2 283 912,98	0,10		
74	350 106,28	2 283 905,65	0,10		
73	350 108,19	2 283 902,13	0,10		
72	350 121,69	2 283 909,47	0,10		
71	350 128,46	2 283 897,02	0,10		
70	350 092,36	2 283 875,49	0,10		
69	350 063,17	2 283 858,92	0,10		
68	350 058,29	2 283 867,50	0,10		
67	350 054,82	2 283 865,53	0,10		
66	350 059,69	2 283 856,94	0,10		
65	350 048,66	2 283 850,68	0,10		
64	350 043,69	2 283 859,43	0,10		

Раздел 2

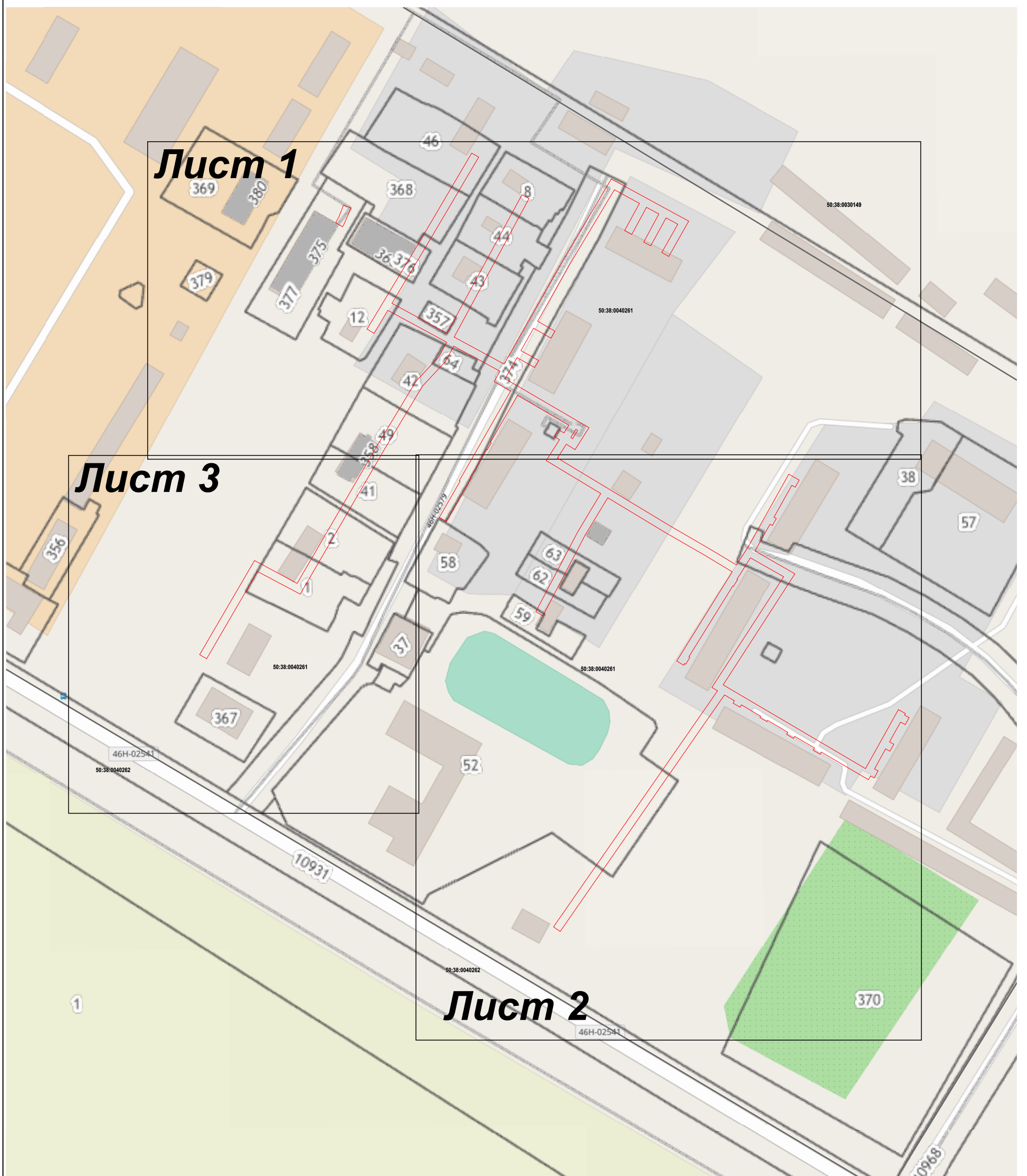
Сведения о местоположении границ объекта

1	2	3	4	5	6
63	350 040,21	2 283 857,46	Аналитический метод	0,10	—
62	350 045,18	2 283 848,71		0,10	
61	350 034,69	2 283 842,76		0,10	
60	350 010,35	2 283 884,42		0,10	
59	349 999,40	2 283 877,46		0,10	
58	350 002,16	2 283 873,18		0,10	
57	349 995,30	2 283 868,74		0,10	
56	349 961,65	2 283 924,55		0,10	
55	349 950,43	2 283 944,00		0,10	
54	349 942,19	2 283 957,66		0,10	
53	349 951,16	2 283 963,27		0,10	
52	349 951,08	2 283 963,39		0,10	
51	349 987,20	2 283 983,69		0,10	
50	349 984,33	2 283 988,80		0,10	
49	349 980,84	2 283 986,84		0,10	
48	349 981,76	2 283 985,22		0,10	
47	349 965,93	2 283 976,32		0,10	
46	349 965,28	2 283 977,48		0,10	
45	349 961,79	2 283 975,52		0,10	
44	349 962,44	2 283 974,36		0,10	
43	349 949,10	2 283 966,87		0,10	
42	349 937,76	2 283 986,75		0,10	
41	349 882,71	2 283 951,09		0,10	
40	349 841,09	2 284 021,73		0,10	
39	349 870,36	2 284 038,07		0,10	
38	349 868,41	2 284 041,56		0,10	
37	349 867,71	2 284 041,17		0,10	
36	349 866,45	2 284 043,43		0,10	
35	349 862,96	2 284 041,48		0,10	
34	349 864,22	2 284 039,22		0,10	
33	349 854,40	2 284 033,74		0,10	
32	349 853,22	2 284 035,84		0,10	
31	349 849,73	2 284 033,89		0,10	
30	349 850,90	2 284 031,79		0,10	
29	349 840,96	2 284 026,24		0,10	
28	349 839,96	2 284 028,04		0,10	
27	349 836,47	2 284 026,09		0,10	
26	349 837,47	2 284 024,29		0,10	
25	349 835,57	2 284 023,22		0,10	
24	349 849,33	2 283 999,87		0,10	
23	349 848,24	2 283 999,22	0,10		
22	349 850,27	2 283 995,78	0,10		
21	349 851,36	2 283 996,42	0,10		
20	349 857,14	2 283 986,60	0,10		
19	349 856,10	2 283 985,98	0,10		
18	349 858,13	2 283 982,54	0,10		
17	349 859,17	2 283 983,15	0,10		
16	349 865,06	2 283 973,17	0,10		
15	349 864,44	2 283 972,81	0,10		
14	349 866,47	2 283 969,36	0,10		
13	349 867,09	2 283 969,73	0,10		
12	349 872,75	2 283 960,11	0,10		
11	349 871,59	2 283 959,43	0,10		
10	349 873,62	2 283 955,98	0,10		
9	349 874,78	2 283 956,66	0,10		

Раздел 2

Сведения о местоположении границ объекта					
1	2	3	4	5	6
8	349 877,69	2 283 951,72	Аналитический метод	0,10	—
7	349 861,90	2 283 940,75		0,10	
Вырез 1 из 1					
158	350 005,52	2 283 875,36	Аналитический метод	0,10	—
159	350 009,51	2 283 877,93		0,10	
160	350 008,96	2 283 878,88		0,10	
161	350 004,93	2 283 876,27		0,10	
158	350 005,52	2 283 875,36		0,10	
3. Сведения о характерных точках части (частей) границы объекта					
1	2	3	4	5	6
—	—	—	—	—	—

Раздел 4
План границ объекта



Масштаб 1:2 000

Используемые условные знаки и обозначения:

- 7 - характерная точка границы зоны
- (red line) - граница зоны
- (grey line) - граница земельного участка по сведениям ЕГРН
- (black line) - граница кадастрового квартала по сведениям ЕГРН

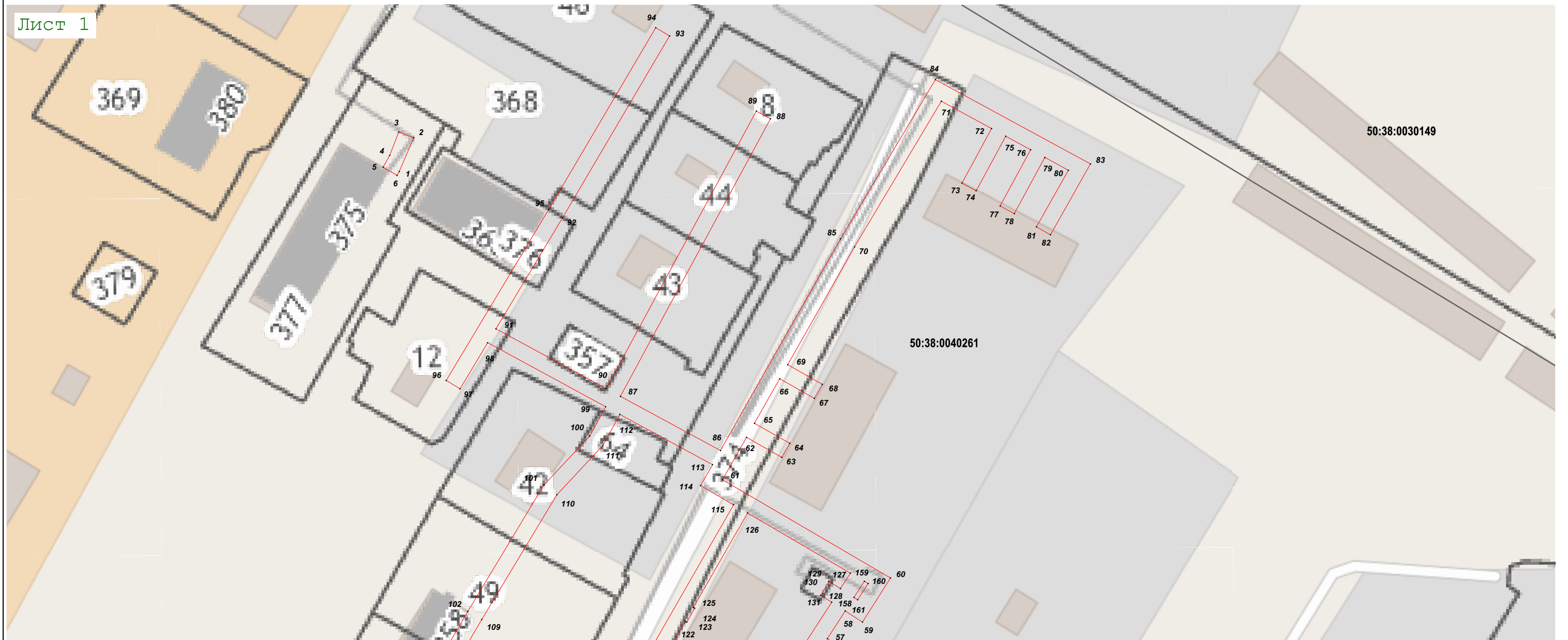
Подпись _____ Дата « 14 » февраля 20 22 г.

Место для оттиска печати (при наличии) лица, составившего описание местоположения границ объекта



Раздел 4
План границ объекта

Лист 1



Масштаб 1:1 000

Используемые условные знаки и обозначения:

- 7 - характерная точка границы зоны
- - граница зоны
- - граница земельного участка по сведениям ЕГРН
- - граница кадастрового квартала по сведениям ЕГРН

Подпись _____ Дата « 14 » февраля 20 22 г.



Место для оттиска печати (при наличии) лица, составившего описание местоположения границ объекта

Раздел 4
План границ объекта



Масштаб 1:1 000

Используемые условные знаки и обозначения:

- 7 - характеристическая точка границы зоны
- - граница зоны
- - граница земельного участка по сведениям ЕГРН
- - граница кадастрового квартала по сведениям ЕГРН

Подпись _____ Дата « 14 » февраля 20 22 г.

Место для оттиска печати (при наличии) лица, составившего описание местоположения границ объекта







Раздел 4
План границ объекта

Лист 3



Масштаб 1:1 000

Используемые условные знаки и обозначения:

-  7 - характеристическая точка границы зоны
-  - граница зоны
-  - граница земельного участка по сведениям ЕГРН
-  - граница кадастрового квартала по сведениям ЕГРН

Подпись _____



Дата « 14 » февраля 20 22 г.

Место для отрисовки печати (при наличии) лица, составившего описание местоположения границ объекта