

ГРАФИЧЕСКОЕ ОПИСАНИЕ
местоположения границ населенных пунктов, территориальных
зон, особо охраняемых природных территорий, зон с особыми
условиями использования территории

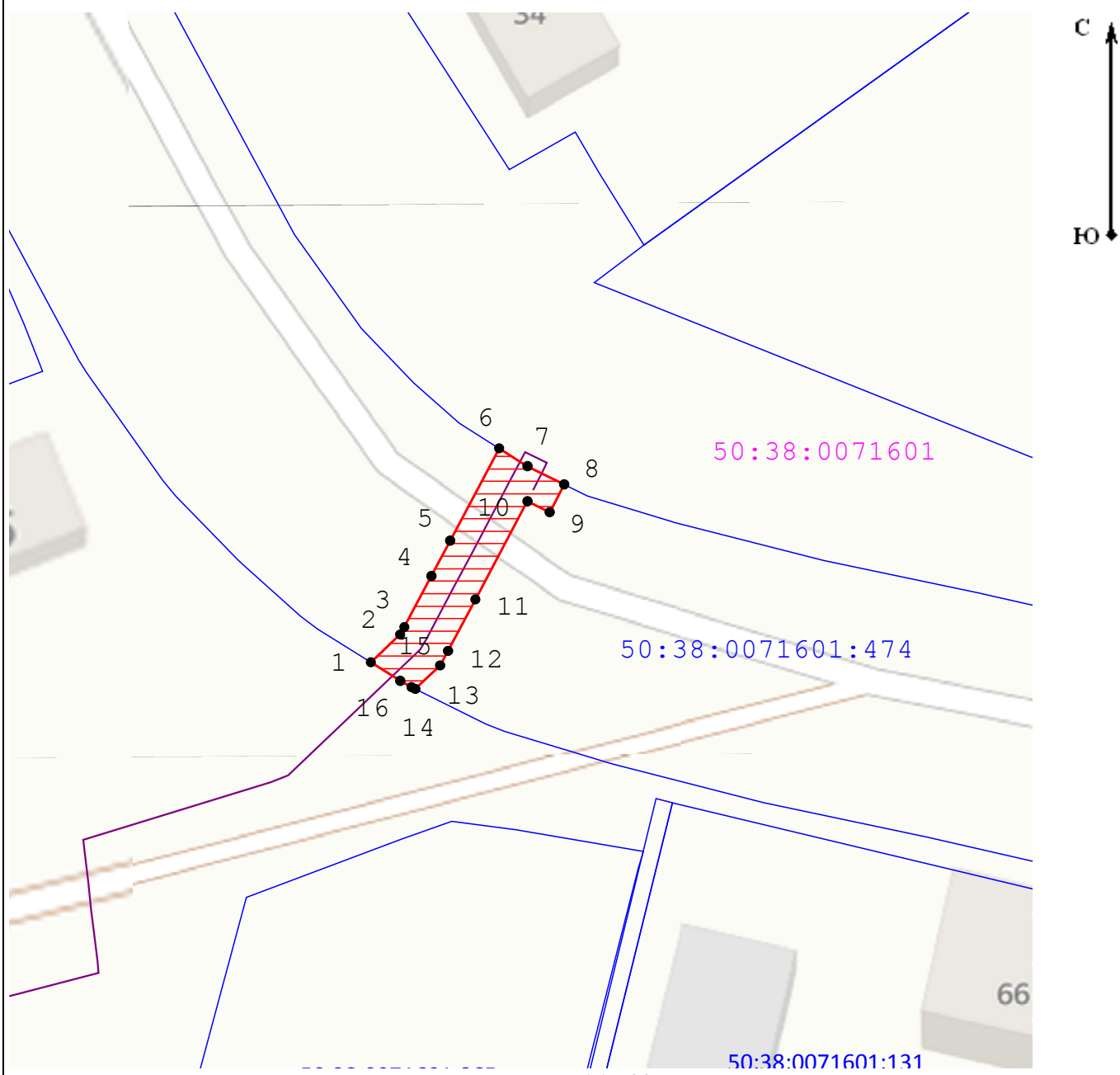
Публичный сервитут объекта «Строительство газопровода связки д. Мендюкино- г. Зарайск (ГРС "Зарайск"- ГРС "Чулки-Соколово") для выполнения мероприятий по подключению (технологическому присоединению) объектов капитального строительства к сетям газораспределения» городского округа Зарайск Московской области»

(наименование объекта, местоположение границ которого описано (далее - объект))

Раздел 1






Сведения об объекте		
№ п/п	Характеристики объекта	Описание характеристик
1	2	3
1	Местоположение объекта	Московская область, г Зарайск
2	Площадь объекта ± величина погрешности определения площади (P ± ΔP)	5 402 м ² ± 26 м ²
3	Иные характеристики объекта	Вид объекта реестра границ: Зона с особыми условиями использования территории Содержание ограничений использования объектов недвижимости в пределах зоны или территории: Публичный сервитут, в целях размещения объекта «Строительство газопровода связки д. Мендюкино- г. Зарайск (ГРС "Зарайск"- ГРС "Чулки-Соколово") для выполнения мероприятий по подключению (технологическому присоединению) объектов капитального строительства к сетям газораспределения» городского округа Зарайск Московской области». Срок установления: 120 месяцев в пользу Акционерного Общества «Мособлгаз» ОГРН 1175024034734, ИНН 5032292612 (Московская область, Одинцовский городской округ, деревня Раздоры, 1-й км. Рублево-Успенского шоссе, дом 1, корпус Б, info@mosoblغاز.ru)

Раздел 4
План границ объекта



Масштаб 1:500

Используемые условные знаки и обозначения:

-  7 - Характерная точка границы ЗОУИТ
-  - Вновь образованная часть границы ЗОУИТ
-  - Граница и обозначение кадастрового квартала, в котором расположен объект
-  - Граница и обозначение земельного участка, учтенного в ГКН
-  - проектируемый газопровод

Подпись _____



Дата « 6 » июня 20 24 г.

Место для оттиска печати (при наличии) лица, составившего описание местоположения границ объекта

Раздел 4
План границ объекта



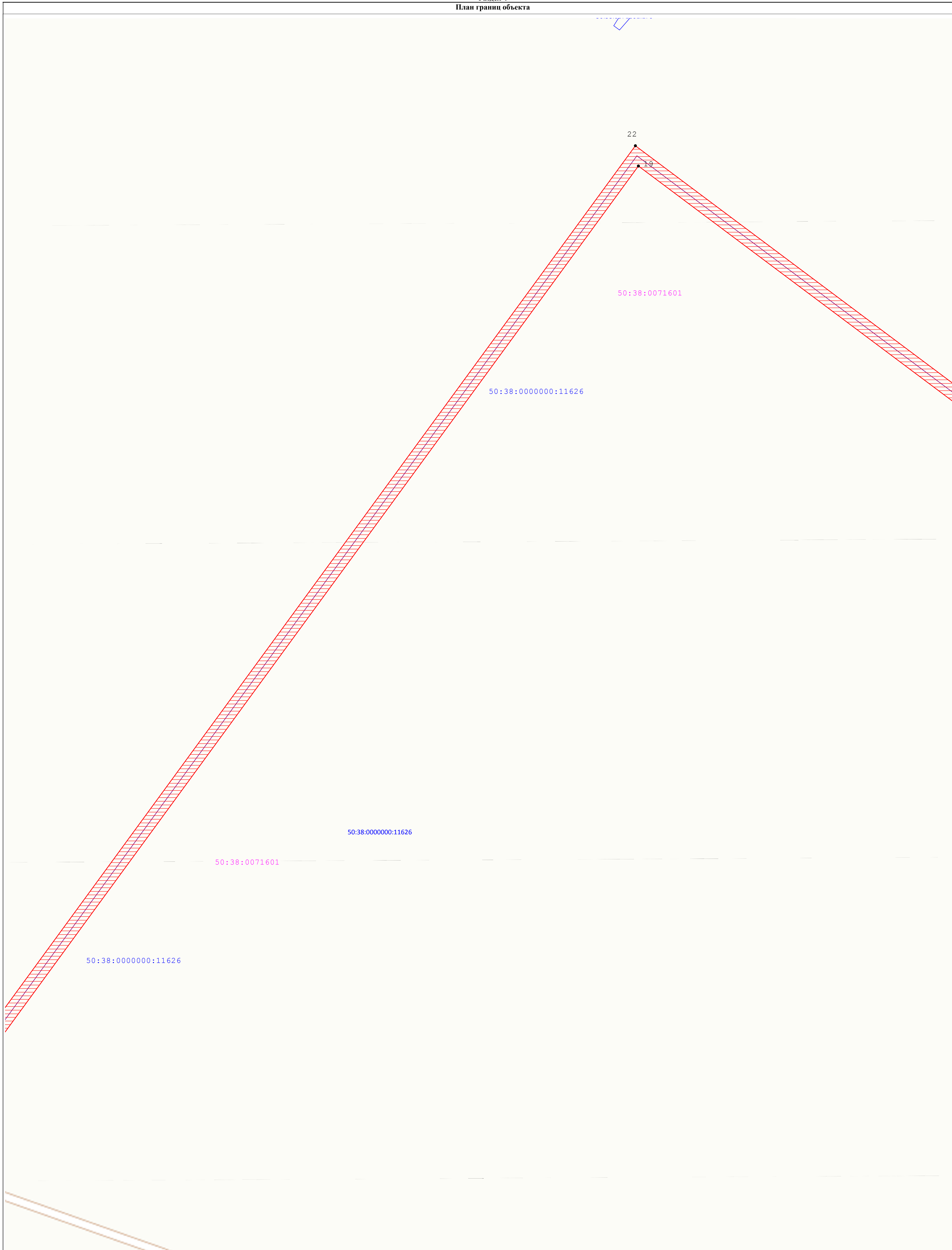
Масштаб 1:500

- Используемые условные знаки и обозначения:**
- 7 - Характерная точка границы ЗОУИТ
 - Новая образованная часть границы ЗОУИТ
 - 50:38:0040600 - Граница и обозначение кадастрового квартала, в котором расположен объект
 - 50:40:008:113 - Граница и обозначение земельного участка, учтенного в ГКН
 - 1 - проектируемый газопровод



Подпись _____ Дата « 6 » июня 20 24 г.

Место для оттиска печати (при наличии) лица, составившего описание местоположения границ объекта



Масштаб 1:500

Используемые условные знаки и обозначения:

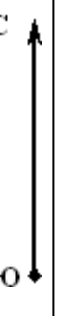
- 7 - Характерная точка границы ЗОУИТ
- Новая образованная часть границы ЗОУИТ
- 50:38:009090201 - Граница и обозначение кадастрового квартала, в котором расположен объект
- 50:40:008:13 - Граница и обозначение земельного участка, учтенного в ГКН
- простирающийся газопровод

Подпись _____ Дата « 6 » июня 20 24 г.

Место для оттиска печати (при наличии) лица, составившего описание местоположения границ объекта



Раздел 4
План границ объекта



Масштаб 1:500

Используемые условные знаки и обозначения:

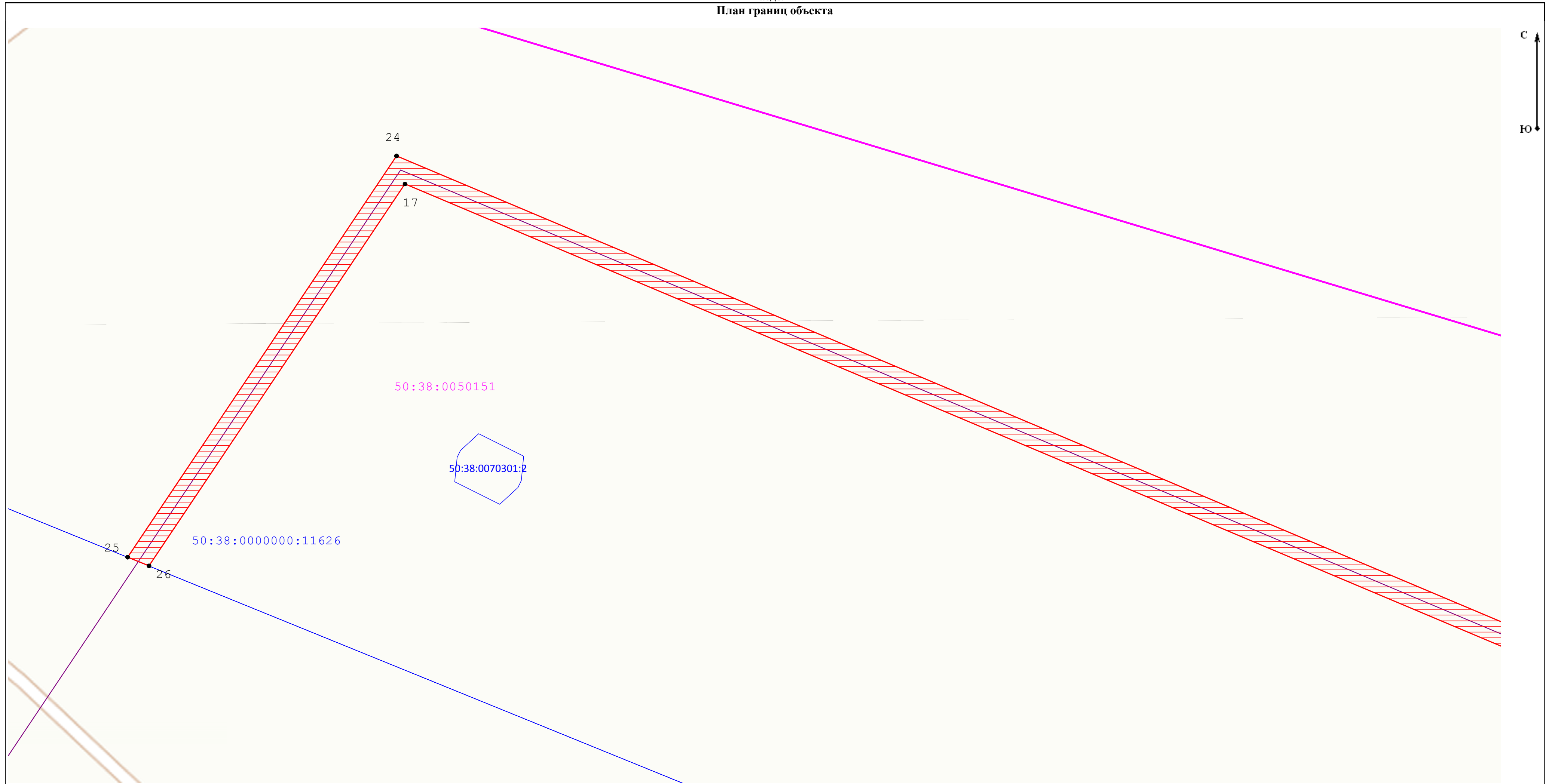
- 7 - Характерная точка границы ЗОУИТ
- (red) - Вновь образованная часть границы ЗОУИТ
- 50:23:0040608 - Граница и обозначение кадастрового квартала, в котором расположен объект
- 0040608:13 - Граница и обозначение земельного участка, учтенного в ГКН
- (blue) - проектируемый газопровод

Подпись _____ Дата « 6 » июня 20 24 г.

Место для оттиска печати (при наличии) лица, составившего описание местоположения границ объекта



Раздел 4
План границ объекта



Масштаб 1:500

Используемые условные знаки и обозначения:

- 7 - Характерная точка границы ЗОУИТ
- - вновь образованная часть границы ЗОУИТ
- 50:23:0040608 - Граница и обозначение кадастрового квартала, в котором расположен объект
- 50:40:008:13 - Граница и обозначение земельного участка, учтенного в ГКН
- - проектируемая линия электропровода

Подпись _____ Дата « 6 » июня 20 24 г.

Место для оттиска печати (при наличии) лица, составившего описание местоположения границ объекта



